
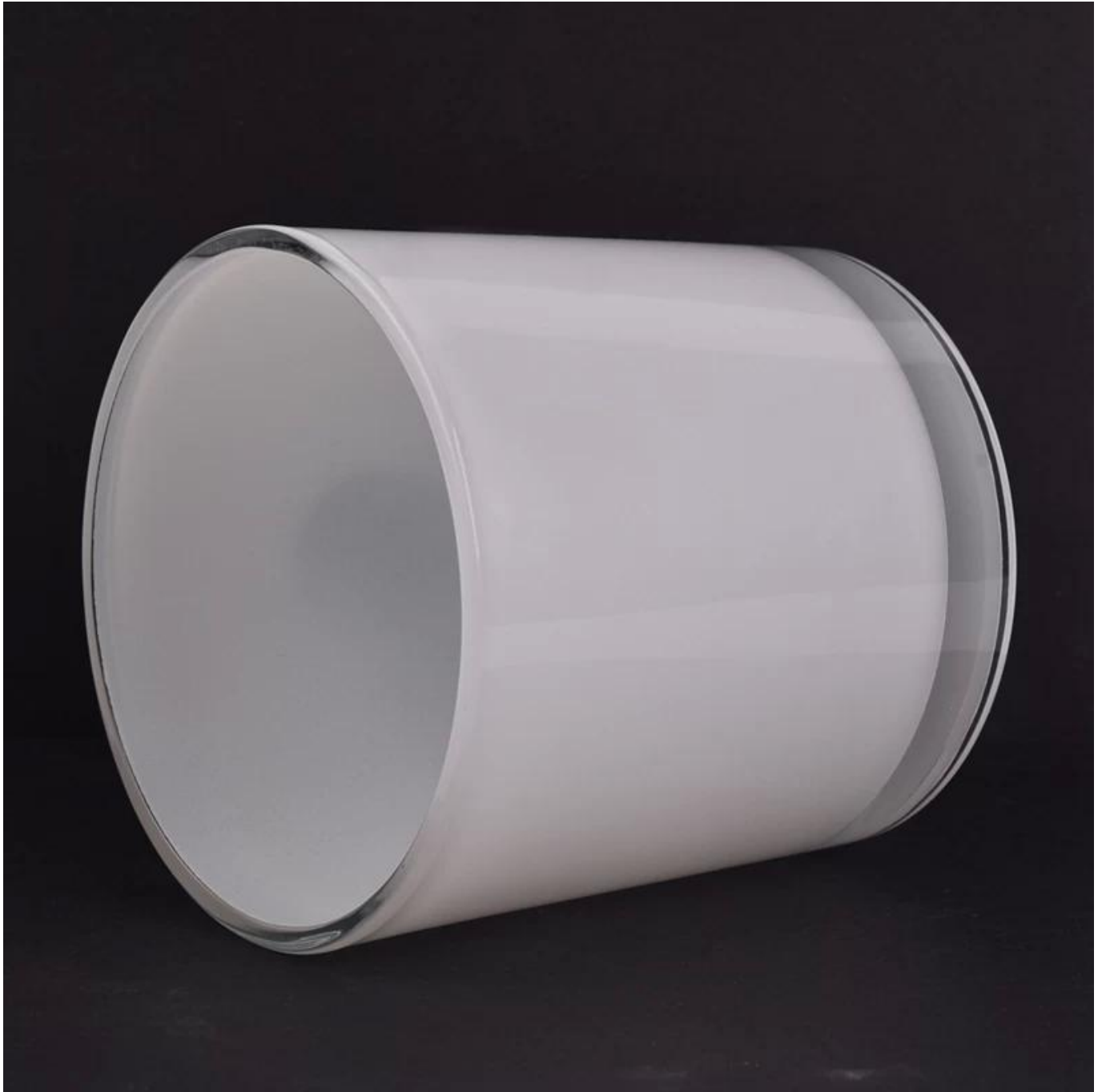


белые средние стеклянные подсвечники



Product Details	
Номер предмета.	SGJD100-100
материал	высокое белое стекло
ремесло	Стальные стеклянные подсвечники
Время выборки	1. 5 дней, если есть форма и размер стекла 2. 15 дней, если вам нужны новые формы и размеры стекла
упаковка	Обычная упаковка, 4 штуки во внутренней коробке, коробка 48 штук
Емкость продукта	500 000 ~ 1 000 000 штук в месяц
Срок поставки	В течение 35 дней после подтверждения выборки и заказа
Условия оплаты	30% депозит по Т / Т заранее и баланс против копии В / L
Доставка	По морю, воздушным транспортом, через экспресс-и судоходный агент приемлемым
Особенности продукта	1. Главная украшения стеклянная банка свечи от высокого качества 2. Подходит для использования в отеле, дома и т. Д. 3. Познакомьтесь с испытанием ASTM
Для вашего выбора	1. Различные конструкции и размеры для выбора 2 Любые цвета окрашенные, холодные, лакированные, лазерные модели Обработка резака 3. Специальная упаковка как термоусадочная пленка, коробка подарка цвета, коробка подарка белого цвета, etc. 4. Мы являемся эксклюзивным сотрудником по контролю качества 5. У нас есть профессиональная мастерская и склад для обеспечения времени доставки







**уникальные декоративные
кружевные держатели для
дома**

**твердые цветные алмазные
стеклянные подсвечники**

**домашний декор
стеклянный квадратный
держатель свечи**

Who We Are

- More than 25 years experience glassware and ceramic ware supplier in China
- Innovative design capacity
- ISO9001 certificate approval
- Candle Holders, Bottles, Drinkware focus

Shenzhen Sunny Glassware Co.,Ltd
SUNNY GROUP

Modest

Passion

Collaborative

Особенности:

- 1. Преимущества, включая количество пресс-форм, машин, поверхностных эффектов, цветов и т. Д.**
- 2. Контроль качества является сложным и толерантным по размеру, весу и большей форме.**
- 3. Цена высокая, и продукт ограничен специальными технологиями стекла.**

Как подать заявку

- 1. Используйте его под руководством взрослого**
- 2. Промыть чистой водой или кипятить перед использованием**
- 3. Не прикасайтесь к краю стекла, старайтесь взять снизу или отрегулировать его**

Меры предосторожности

- 1. Пиво, красное вино, белое вино, напитки или горячая вода не будут переполнены**
- 2. Чтобы не повредить своих детей, пожалуйста, поместите их в недоступные места**
- 3. Не падайте, столкновение и сильное влияние**
- 4. Не используйте микроволновую печь**
- 5. Чтобы предотвратить растрескивание, не размещайте его непосредственно на открытом огне**

Для более свечей или любую посуду,

посетите наш веб-сайт: <http://www.okcandle.com/>

Или, может помочь вам узнать больше о нас: **Часто задаваемые вопросы**