

## трансмутационные глазурь керамические подсвечники для роскошных свечей

### Product Details

Имя элемента	<b>трансмутационные глазурь керамические подсвечники для роскошных свечей</b>
Номер объекта.	SGJW190129003
Отрежь это	Верхний диаметр: 90 мм Нижний диаметр: 90 мм Высота: 90мм Вес: 329 г Емкость: 350 мл Другие размеры: 5 унций / 8 унций / 10 унций / 16 унций свечи также доступны
Вместимость	10 унций 14 унций 16 унций подсвечники и т. Д. Это доступно
Время выборки	1,5 дня, если форма и размер изделия существуют 2.15 дней, если вам нужны новые формы и размеры продуктов
упаковка	Упаковка безопасности 24pcs / 36pcs / 48pcs обычная и так далее для коробки экспорта с рассекателем яичка
МОQ	3000pcs
Срок поставки	В течение 35 дней после подтверждения заказа
Условия оплаты	30% депозита по Т / Т заранее, остаток после показа копии В / L
Особенности продукта	<ol style="list-style-type: none"><li>1. Высокое качество и конкурентоспособные цены</li><li>2. Тестирование ASTM</li><li>3. Экологичный</li><li>4. Он широко предназначен для свадьбы, вечеринки, дома, баров и т. Д.</li><li>5. керамические свечи с трансмутационным декором</li></ol>

### More Product Pictures

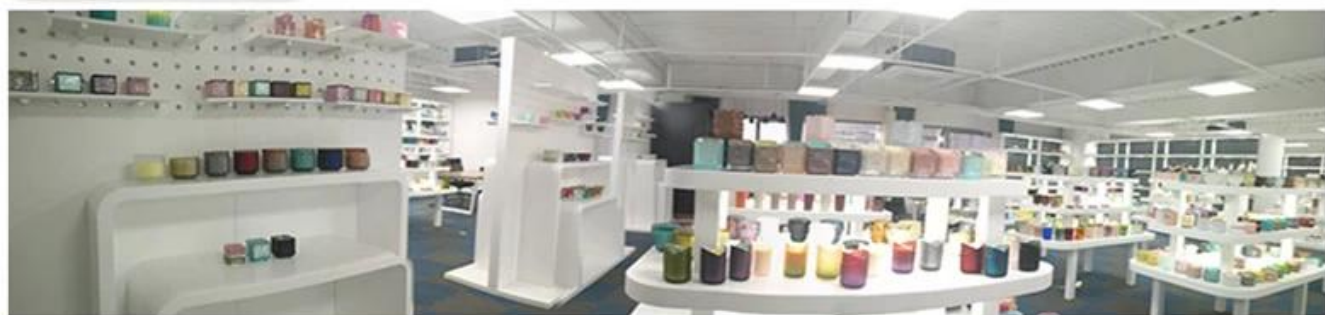






Office & Sample Room





Factory Show

# \* Production Process



▶ Sculpture



▶ Make Moulds



▶ Inject Clay



▶ Shape forming



▶ Roller Forming



▶ Body Finishing



▶ First Firing



▶ Hand Painting



▶ Decaling



▶ Glazing



▶ Decor Firing



▶ Packing



▶ Warehouse



▶ Loading



▶ Shipping



Decoration firing



After decal



Inspection the decal product



Packing



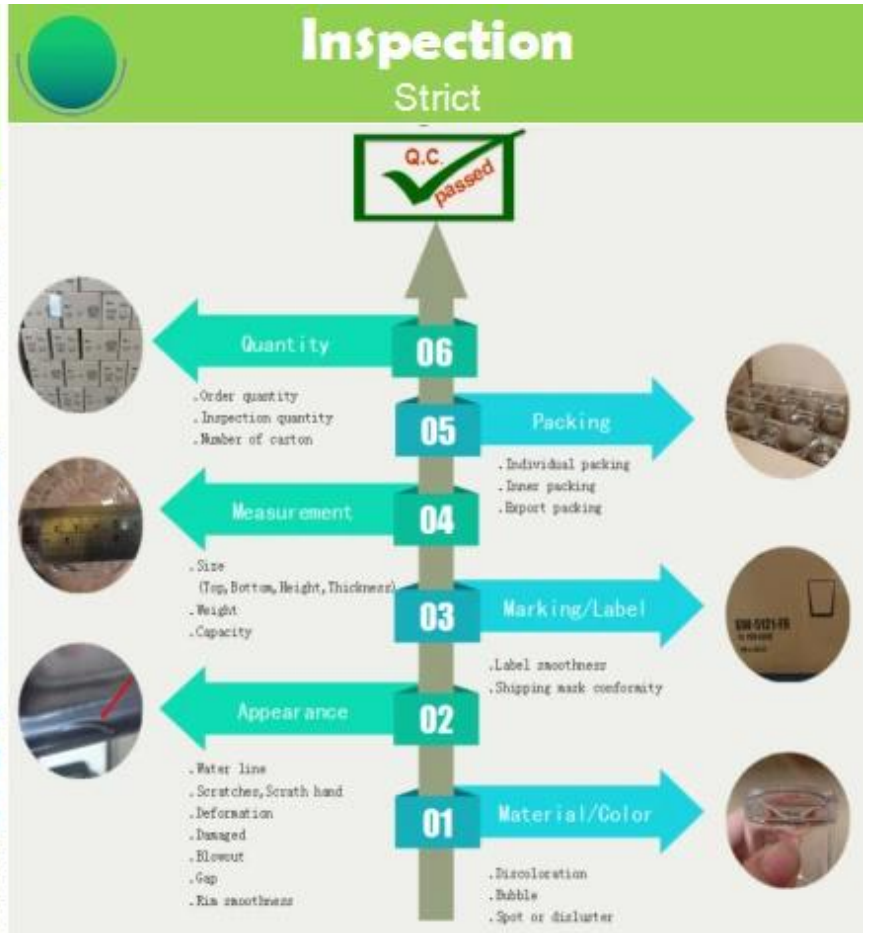
Ready to loading



QC  
Professional



Measure  
Accurate







Sales Team



Sourcing&Doc Team



Customer Services



Product Designer

#### Характеристики выдувного стекла в месяц

1. Его преимущество, включая скульптуру изобилия, методы, эффекты поверхности, цвет и т. Д.
2. Качество - это сложная проверка, а допуск на размер, вес и форму выше.
3. Цена высока, и продукт ограничен для специального технического стекла.

#### Метод применения

1. Использование под руководством взрослого
2. Вымойте его чистой или горячей водой перед использованием
3. Не касайтесь края стеклянной чашки, попробуйте взять дно или ручку

#### Меры предосторожности

1. Пиво, красное вино, белое вино, напитки или горячая вода не должны быть слишком полными
2. Чтобы не поранить руки ваших детей, поставьте их туда, где они не смогут достать
3. Избегайте падений, столкновений и сильных ударов
4. Не доступно для микроволновой печи

5. Чтобы не сломать его, не ставьте его прямо на огонь

Для большего [подсвечник](#) или любой стакан,

Пожалуйста, посетите наш сайт: <http://www.okcandle.com/>

Или здесь это может помочь вам узнать лучше, чем у нас: [Часто задаваемые вопросы](#)

[Мы ждем вашего запроса и сотрудничества,](#)

[\*\*Домашняя страница назад\*\*](#)