

## подсвечники из мрамора темно-серого стекла

### Product Details

Имя элемента	подсвечники из мрамора темно-серого стекла
Номер объекта.	SGLYP19031901
Отрежь это	Верхний диаметр: 70 мм Нижний диаметр: 55 мм Высота: 80 мм Макс диаметр: 120 мм Вес: 355 г Емкость: 395 мл  Ключевые слова: мраморное стекло, стекло с резным ободком, стекло ручной работы, стекло янтаря подсвечники из мрамора темно-серого стекла  подсвечники из мрамора темно-серого стекла  Другие размеры: 5 унций / 8 унций / 10 унций / 16 унций также доступны
Вместимость	10 унций 14 унций 16 унций и т. Д. Это доступно
Время выборки	1,5 дня, если форма и размер изделия существуют 2.15 дней, если вам нужна новая форма и размер продукции
упаковка	Упаковка безопасности 24pcs / 36pcs / 48pcs обычная и так далее для коробки экспорта с делителем яичка
МОQ	5000шт
Срок поставки	В течение 35 дней после подтверждения заказа
Условия оплаты	30% депозита по Т / Т заранее, остаток после показа копии В / L
Особенности продукта	<ol style="list-style-type: none"><li>1. Высокое качество и конкурентоспособные цены</li><li>2. Тестирование FDA, SGS, LFGB и т. Д.</li><li>3. Эко дружественных</li><li>4. Он широко предназначен для свадьбы, вечеринки, дома, баров и т. Д.</li><li>5. Машина сделана</li></ol>

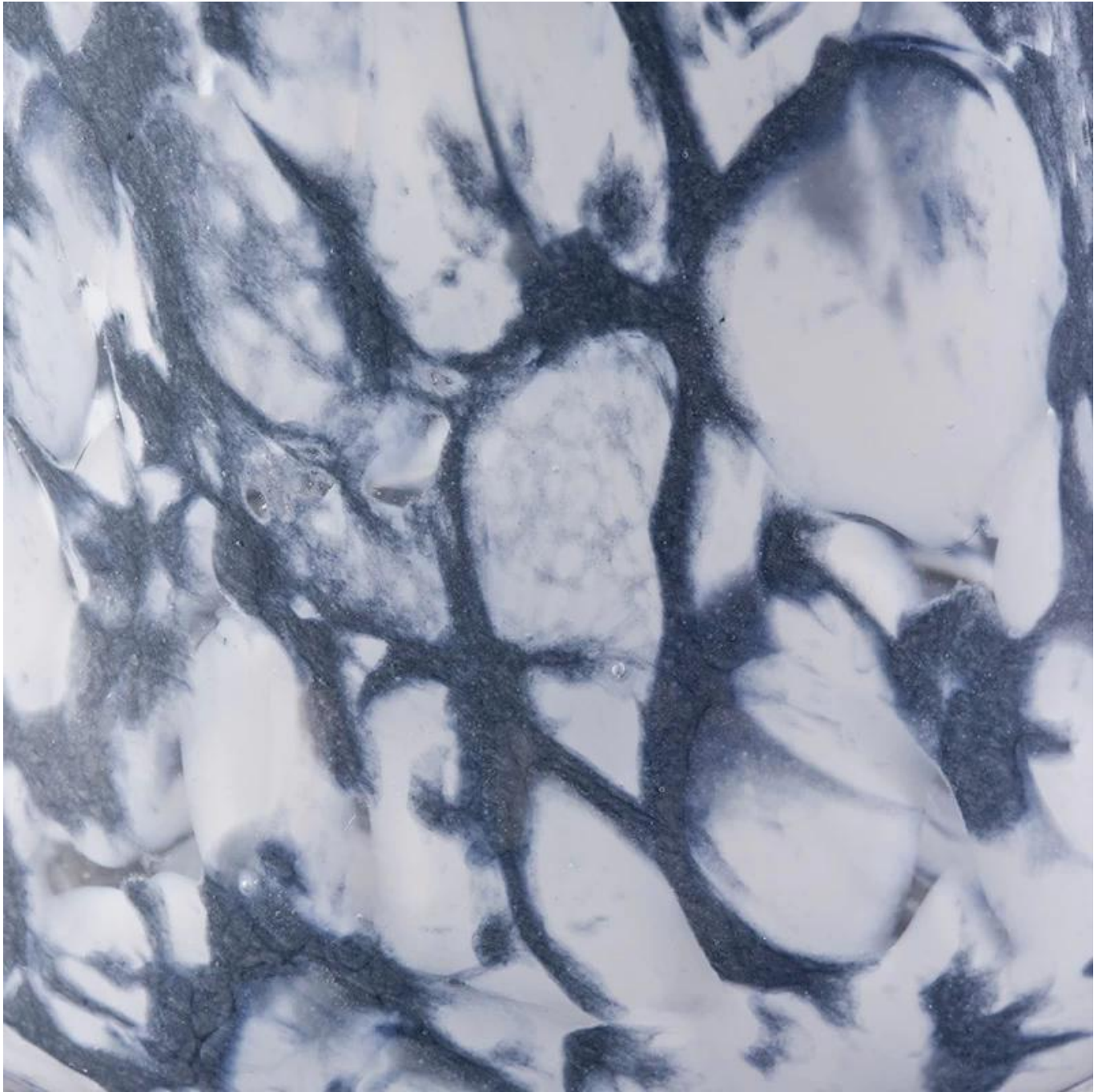
### More Product Pictures







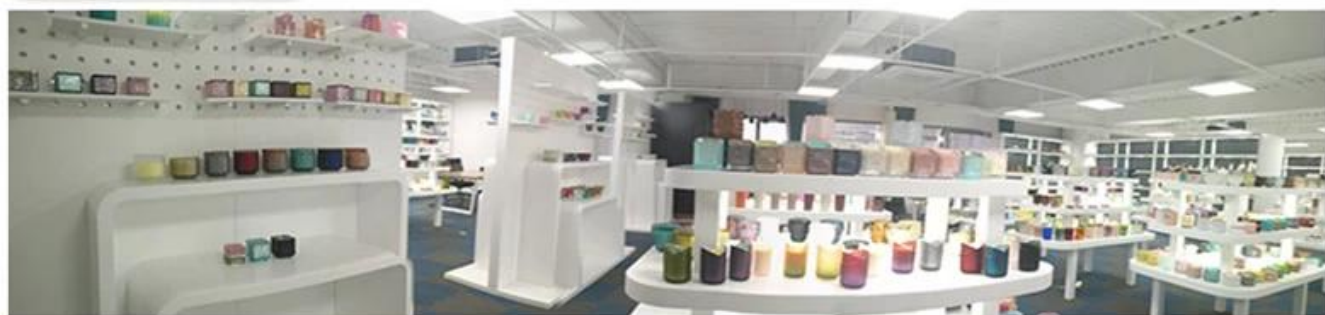




Office & Sample Room







Factory Show







### Характеристики выдувного стекла в месяцц

1. Его преимущество, включая скульптуру изобилия, технику, поверхностные эффекты, цвет и т. Д.
2. Качество - это сложная проверка, а допуск на размер, вес и форму выше.
3. Цена высока и продукт ограничен для специального технического стекла.

### Метод применения

1. Использование под руководством взрослого
2. Вымойте его чистой или горячей водой перед использованием
3. Не прикасайтесь к краю стеклянной чашки, попробуйте взять дно или ручку его

### Меры предосторожности

1. Пиво, красное вино, белое вино, напитки или горячая вода не должны быть слишком полными
2. Чтобы не поранить руки ваших детей, пожалуйста, поместите их в недоступное для них место.
3. Избегайте падений, столкновений и сильных ударов
4. Не доступно для микроволновой печи
5. Чтобы не сломать его, не ставьте его прямо на огонь

Для большего [подсвечник](#) или любой стакан,

Пожалуйста, посетите наш сайт:<http://www.okcandle.com/>

Или здесь это может помочь вам узнать лучше, чем у нас: [Часто задаваемые вопросы](#)

Мы ждем вашего запроса и сотрудничества,

[Домашняя страница назад](#)