

## стеклянная банка для свечей с радужным дном 400 мл

Sunny Glass может не только выполнять заказы OEM / ODM, но и помогать многим брендам от концептуального дизайна до настоящих гордостей.

Сосредоточившись на роскошных парфюмерных продуктах в последние 10 лет, Sunny Glassware является поставщиком 80% парфюмерных брендов в США.

Отмеченная наградами команда дизайнеров завоевала доверие многих высококлассных брендов, таких как NEST Fragrance. Талантливая команда дизайнеров не имеет себе равных в Китае.

### Product Details

#### [Характеристики баночки для свечей с крышками](#)







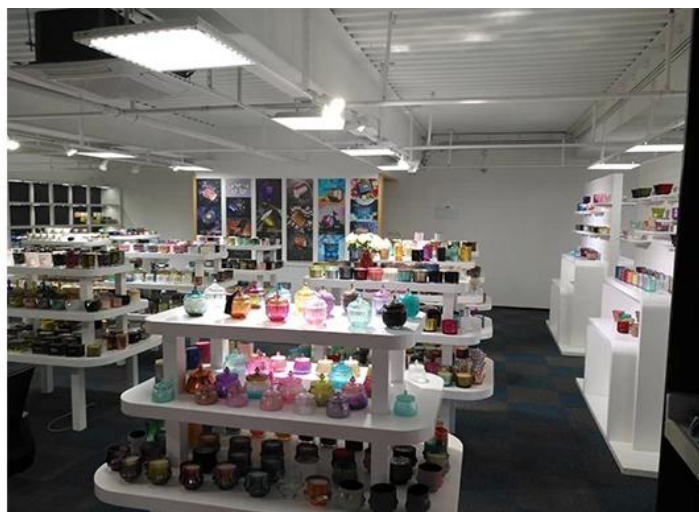
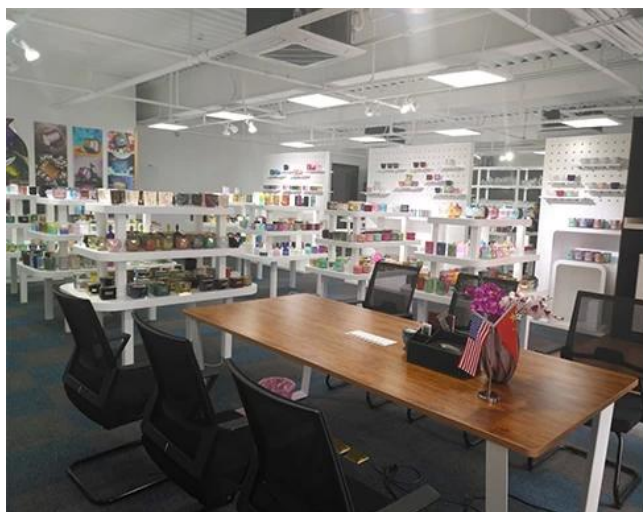
## Office & Sample Room

Мы приобрели международный офис площадью 1800 квадратных метров в Шэньчжэне.



## Пример показа комнаты

Meiyang Glass предлагает больше, чем просто **В комнате для образцов Шэньчжэня 5000 штук** Широкий выбор вариантов. Он выиграл большую карту [Отзывы клиентов](#). Добро пожаловать в офис в Шэньчжэне! Изображение выглядит следующим образом **Просто часть нашего дизайнерского подсвечника** Добро пожаловать в офис в Шэньчжэне, чтобы найти своего фаворита, он преподнесет вам много сюрпризов, потому что в Китае сложно найти другого поставщика.



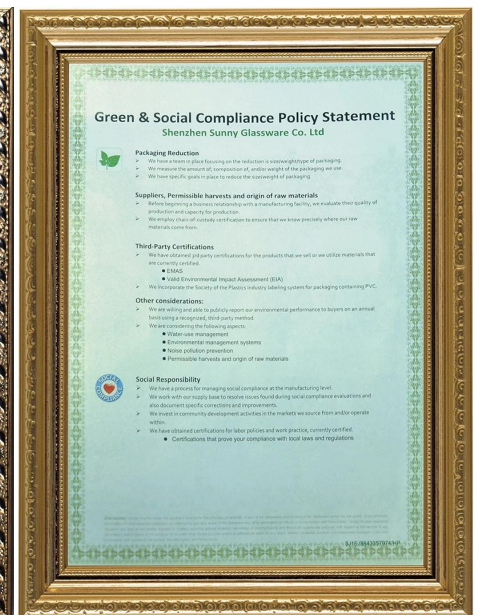
[Наш сертификат](#)



ASTM



ISO9001-2015



Экологичность и социальная ответственность  
Заваление Полици



Ниже представлены фотографии крупных онлайн-транзакций. Для получения дополнительной информации о заводе см. : [Завод тур](#)





## Surface Treatment

10+ production lines



□ Spraying



□ Engraving



□ Electroplating



□ Silk-screen



- Spraying
- Engraving
- Electroplating
- Silk-Screen

### Другие видео

#### **Характеристики машинного прессования стеклянного подсвечника**

Open Machine Machine-Pressed Craft обычно используется для изготовления подсвечников со следующими характеристиками: верхний диаметр меньше нижнего

- . Массовое производство с высоким MOQ
- . Тисненный узор на внешней стене
- . Максимум - Минимальная толщина: 1,5 ~ 10 мм
- . Более тонкая толщина: 4 ~ 30 мм
- . Недорогая модель стоит на внешней стене.

#### **Метод применения**

1. Используйте его под руководством взрослого.
2. Перед использованием промойте водой или кипятком.
3. Не касайтесь края стекла, попробуйте снять нижнюю часть стекла или ручку.

#### **Меры предосторожности**

Пиво, вино, белое вино, напитки или горячая вода не должны быть слишком полными

2. Чтобы не повредить руки ребенка, держите их вне досягаемости.
3. Избегайте падений, столкновений и сильных ударов.
4. Не применимо к микроволновым печам.
5. Во избежание разрыва не ставьте его прямо в огонь.

Больше [Подсвечник](#) Или любое стекло,

Посетите наш сайт: [Http://www.okcandle.com/](http://www.okcandle.com/)

Или вот что может помочь вам лучше понять нас: [Вопросы-Ответы](#)