

стеклянные подсвечники ручной работы из янтаря и мрамора с подставкой

Product Details

Имя элемента	стеклянные подсвечники ручной работы из янтаря и мрамора с подставкой
Номер объекта.	SGLYP19031945
Отрежь это	<p>Верхний диаметр: 73 мм Нижний диаметр: 83 мм Высота: 98мм Макс диаметр: 85 мм Вес: 405 г Емкость: 277 мл MOQ: 3000 шт.</p> <p>Ключевые слова: мраморное стекло, стекло с резным ободком, стекло ручной работы, стекло янтаря Описание продукта: Подсвечники ручной работы из янтаря и мрамора со стеклянной подставкой</p> <p>стеклянные подсвечники ручной работы из янтаря и мрамора с подставкой</p> <p>Другие размеры: 5 унций / 8 унций / 10 унций / 16 унций также доступны</p>
Вместимость	10 унций 14 унций 16 унций и т. Д. Это доступно
Время выборки	1,5 дня, если форма и размер изделия существуют 2.15 дней, если вам нужны новые формы и размеры продуктов
упаковка	Упаковка безопасности 24pcs / 36pcs / 48pcs обычная и так далее для коробки экспорта с рассекателем яичка
MOQ	5000шт
Срок поставки	В течение 35 дней после подтверждения заказа
Условия оплаты	30% депозита по T / T заранее, остаток после показа копии B / L
Особенности продукта	<ol style="list-style-type: none">1. Высокое качество и конкурентоспособные цены2. Тестирование FDA, SGS, LFGB и т. Д.3. Эко дружественных4. Он широко предназначен для свадьбы, вечеринки, дома, баров и т. Д.5. Машина сделана

More Product Pictures



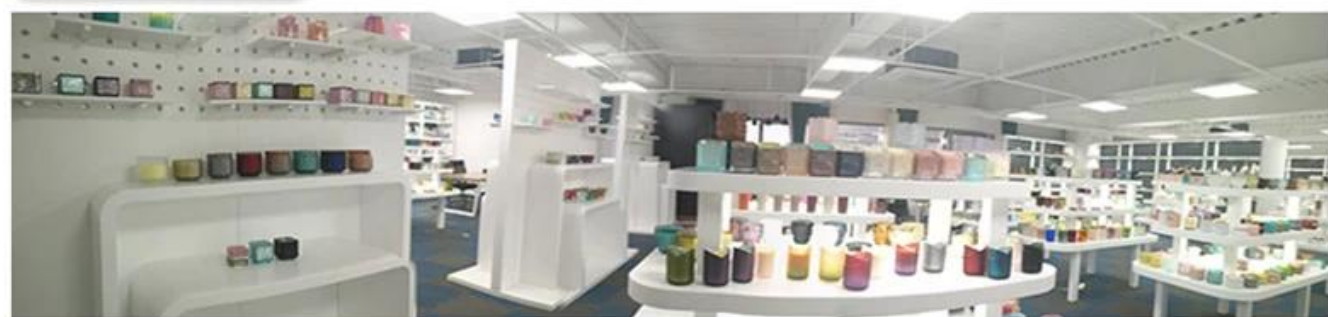






Office & Sample Room





Factory Show





Характеристики выдувного стекла в месяц

1. Его преимущество, включая скульптуру изобилия, методы, эффекты поверхности, цвет и т. Д.
2. Качество - это сложная проверка, а допуск на размер, вес и форму выше.
3. Цена высока и продукт ограничен для специального технического стекла.

Метод применения

1. Использование под руководством взрослого
2. Вымойте его чистой или горячей водой перед использованием
3. Не прикасайтесь к краю стеклянной чашки, попробуйте взять дно или ручку его

Меры предосторожности

1. Пиво, красное вино, белое вино, напитки или горячая вода не должны быть слишком полными
2. Чтобы не поранить руки ваших детей, поставьте их туда, где они не смогут достать
3. Избегайте падений, столкновений и сильных ударов
4. Не доступно для микроволновой печи
5. Чтобы не сломать его, не ставьте его прямо на огонь

Для большего [подсвечник](#) или любой стакан,

Пожалуйста, посетите наш сайт: <http://www.okcandle.com/>

Или здесь это может помочь вам узнать лучше, чем у нас: [Часто задаваемые вопросы](#)

Мы ждем вашего запроса и сотрудничества,

[Домашняя страница назад](#)