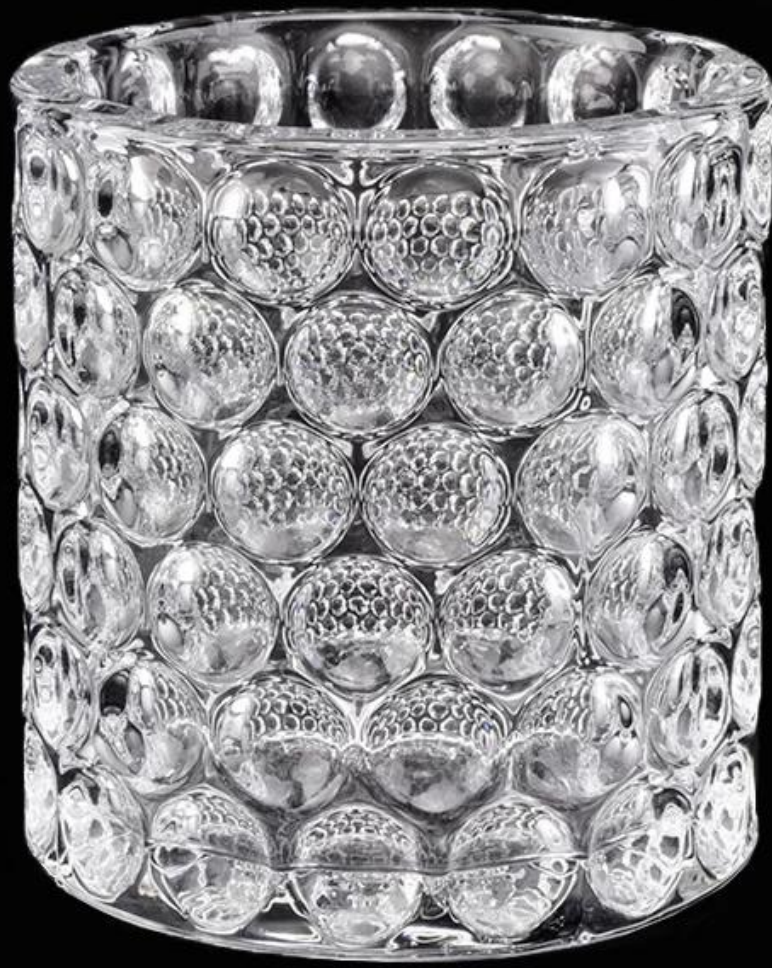


украшенные бриллиантом стеклянные банки свечи 10 унций

Product Details

Имя элемента	украшенные бриллиантом стеклянные банки свечи 10 унций
Номер объекта.	SGHX19051403
Спецификация	украшенные бриллиантом стеклянные банки свечи 10 унций пункт: SGHX19051403 Верхний диаметр: 90 мм Нижний диаметр: 90 мм Высота: 96мм Вес: 470 г Емкость: 360 мл Материал: высокое белое стекло Производство: машинное производство Время выборки: 5 ~ 7 дней после подтверждения Другие размеры: 5 унций / 8 унций / 10 унций / 16 унций также доступны
Вместимость	10 унций 14 унций 16 унций и т. Д. Это доступно
Время выборки	1,5 дня, если форма и размер изделия существуют 2.15 дней, если вам нужна новая форма и размер продукции
упаковка	Упаковка безопасности 24pcs / 36pcs / 48pcs обычная и так далее для коробки экспорта с рассекателем яичка
МОQ	5000шт
Срок поставки	В течение 35 дней после подтверждения заказа
Условия оплаты	30% депозита по Т / Т заранее, остаток после показа копии В / L
Особенности продукта	1. Высокое качество и конкурентоспособные цены 2. Тестирование FDA, SGS, LFGB и т. Д. 3. Эко дружественных 4. Он широко предназначен для свадьбы, вечеринки, дома, баров и т. Д. 5. Машина сделана

More Product Pictures









Office & Sample Room





Factory Show

01

Factory



Surface Treatment

10+ production lines



□ Spraying



□ Engraving



□ Electroplating



□ Silk-screen



- Spraying
- Engraving
- Electroplating
- Silk-Screen



Характеристики выдувного стекла в месяцц

1. Его преимущество, включая скульптуру изобилия, технику, поверхностные эффекты, цвет и т. Д.
2. Качество - это сложная проверка, а допуск на размер, вес и форму выше.
3. Цена высока и продукт ограничен для специального технического стекла.

Метод применения

1. Использование под руководством взрослого
2. Вымойте его чистой или горячей водой перед использованием
3. Не прикасайтесь к краю стеклянной чашки, попробуйте взять дно или ручку его

Меры предосторожности

1. Пиво, красное вино, белое вино, напитки или горячая вода не должны быть слишком полными
2. Чтобы не поранить руки ваших детей, пожалуйста, поместите их в недоступное для них место.
3. Избегайте падений, столкновений и сильных ударов
4. Не доступно для микроволновой печи
5. Чтобы не сломать его, не ставьте его прямо на огонь

Для большего [подсвечник](#) или любой стакан,

Пожалуйста, посетите наш сайт: <http://www.okcandle.com/>

Или здесь это может помочь вам узнать лучше, чем у нас: [Часто задаваемые вопросы](#)

[Мы ждем вашего запроса и сотрудничества,](#)

[Домашняя страница назад](#)