

керамический контейнер для ароматизированной свечи

Product Details

Имя элемента	керамический контейнер для ароматизированной свечи
Номер объекта.	SGYC18122702
Отрежь это	Верхний диаметр: 110 мм Нижний диаметр: 90 мм Высота: 97мм Вес: 612g Емкость: 510 мл Другие размеры: 5 унций / 8 унций / 10 унций / 16 унций свечи также доступны
Вместимость	10 унций 14 унций 16 унций подсвечники и т. Д. Это доступно
Время выборки	1,5 дня, если форма и размер изделия существуют 2.15 дней, если вам нужны новые формы и размеры продуктов
упаковка	Упаковка безопасности 24pcs / 36pcs / 48pcs обычная и так далее для коробки экспорта с рассекателем яичка
МОQ	3000pcs
Срок поставки	В течение 35 дней после подтверждения заказа
Условия оплаты	30% депозита по Т / Т заранее, остаток после показа копии В / L
Особенности продукта	<ol style="list-style-type: none">1. Высокое качество и конкурентоспособные цены2. Тестирование ASTM3. Экологичный4. Он широко предназначен для свадьбы, вечеринки, дома, баров и т. Д.5. керамические свечи с трансмутационным декором

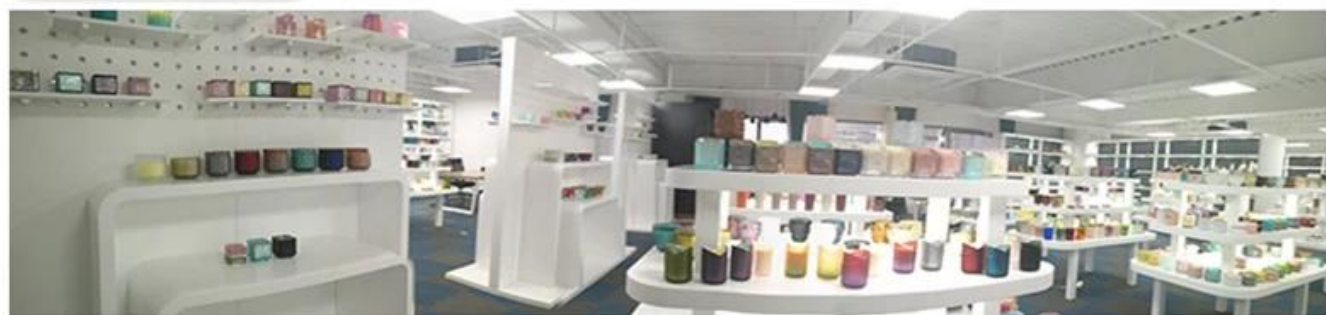
More Product Pictures





Office & Sample Room





Factory Show

* Production Process



▶ Sculpture



▶ Make Moulds



▶ Inject Clay



▶ Shape forming



▶ Roller Forming



▶ Body Finishing



▶ First Firing



▶ Hand Painting



▶ Decaling



▶ Glazing



▶ Decor Firing



▶ Packing



▶ Warehouse



▶ Loading



▶ Shipping



Decoration firing



After decal



Inspection the decal product



Packing



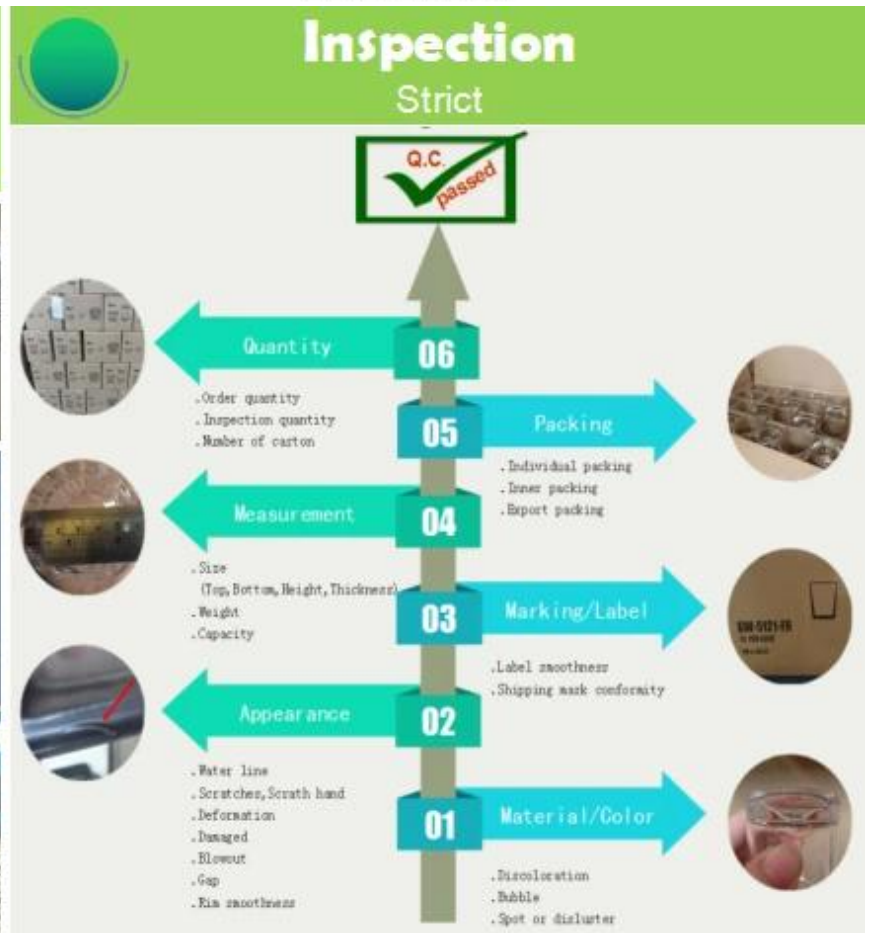
Ready to loading



QC
Professional



Measure
Accurate



Характеристики выдувного стекла в месяц

1. Его преимущество, включая скульптуру изобилия, методы, эффекты поверхности, цвет и т. Д.
2. Качество - это сложная проверка, а допуск на размер, вес и форму выше.
3. Цена высока и продукт ограничен для специального технического стекла.

Метод применения

1. Использование под руководством взрослого
2. Вымойте его чистой или горячей водой перед использованием
3. Не прикасайтесь к краю стеклянной чашки, попробуйте взять дно или ручку его

Меры предосторожности

1. Пиво, красное вино, белое вино, напитки или горячая вода не должны быть слишком полными
2. Чтобы не поранить руки ваших детей, поставьте их туда, где они не смогут достать
3. Избегайте падений, столкновений и сильных ударов
4. Не доступно для микроволновой печи
5. Чтобы не сломать его, не ставьте его прямо на огонь

Для большего [подсвечник](#) или любой стакан,

Пожалуйста, посетите наш сайт: <http://www.okcandle.com/>

Или здесь это может помочь вам узнать лучше, чем у нас: [Часто задаваемые вопросы](#)

[Мы ждем вашего запроса и сотрудничества,](#)

[Домашняя страница назад](#)