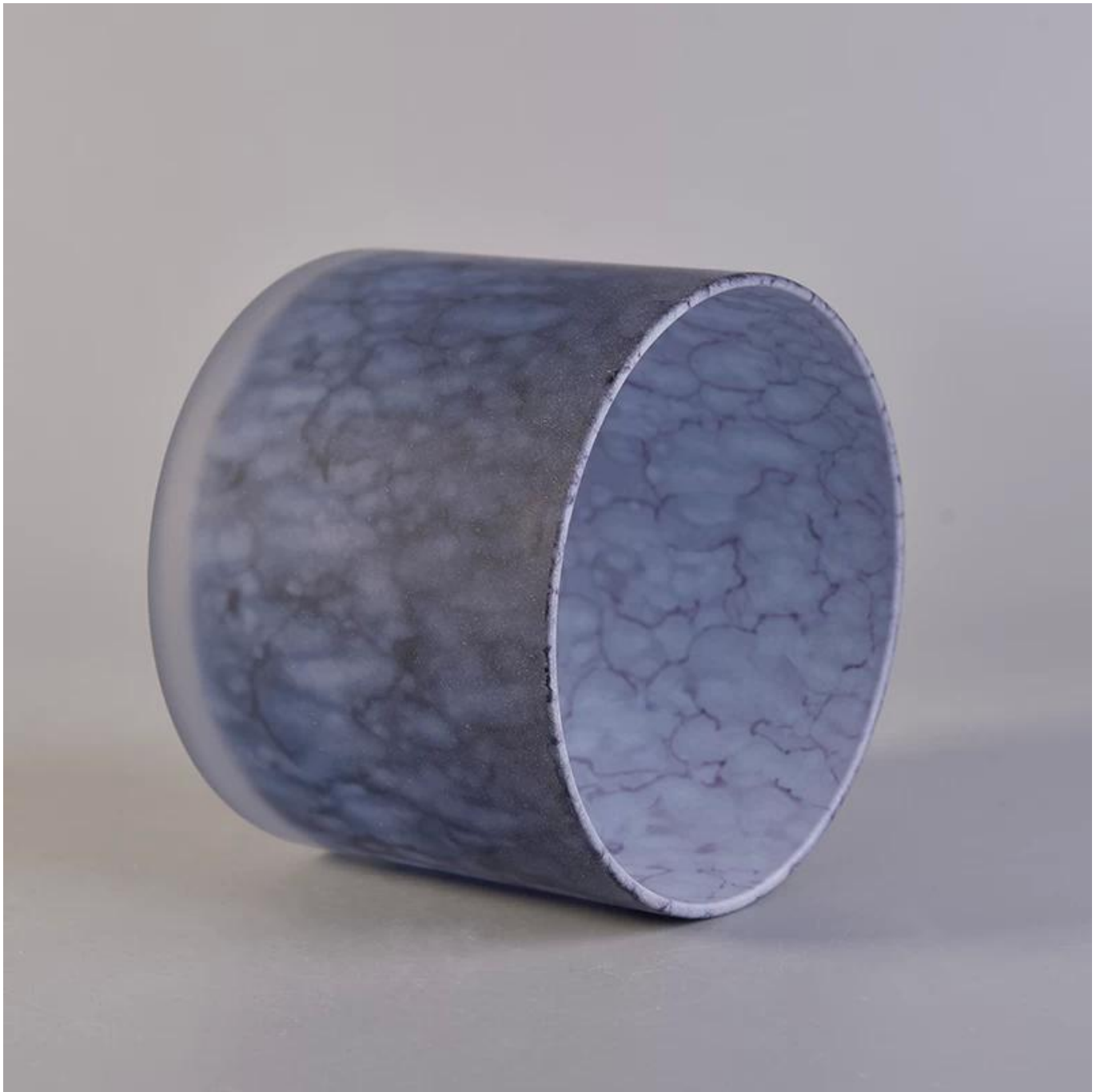


## Уникальный матовый нестандартный цвет окрашенные 12 унций стеклянные банки для свечей оптом

### Product Details

Имя элемента	<b>Уникальный матовый нестандартный цвет окрашенные 12 унций стеклянные банки для свечей оптом</b>
Номер объекта.	SG11080CCL
Отрежь это	SG11080CCL Верхний диаметр: 100 мм Нижний диаметр: 100 мм Высота: 78.2mm Вес: 270г Емкость: 487ml Материал: высокое белое стекло Производство: машинное производство Время выборки: 5 ~ 7 дней после подтверждения  Другие размеры: 5 унций / 8 унций / 10 унций / 16 унций также доступны
Вместимость	10 унций 14 унций 16 унций и т. Д. Это доступно
Время выборки	1,5 дня, если форма и размер изделия существуют 2.15 дней, если вам нужны новые формы и размеры продуктов
упаковка	Упаковка безопасности 24pcs / 36pcs / 48pcs обычная и так далее для коробки экспорта с рассекателем яичка
МОQ	5000шт
Срок поставки	В течение 35 дней после подтверждения заказа
Условия оплаты	30% депозита по Т / Т заранее, остаток после показа копии В / L
Особенности продукта	<ol style="list-style-type: none"><li>1. Высокое качество и конкурентоспособные цены</li><li>2. Тестирование FDA, SGS, LFGB и т. Д.</li><li>3. Эко дружественных</li><li>4. Он широко предназначен для свадьбы, вечеринки, дома, баров и т. Д.</li><li>5. Машина сделана</li></ol>

### More Product Pictures









Office & Sample Room





Factory Show

01

## Factory



## Surface Treatment

10+ production lines



□ Spraying



□ Engraving



□ Electroplating



□ Silk-screen



- Spraying
- Engraving
- Electroplating
- Silk-Screen





#### **Характеристики выдувного стекла в месяц**

1. Его преимущество, включая скульптуру изобилия, методы, эффекты поверхности, цвет и т. Д.
2. Качество - это сложная проверка, а допуск на размер, вес и форму выше.
3. Цена высока и продукт ограничен для специального технического стекла.

#### **Метод применения**

1. Использование под руководством взрослого
2. Вымойте его чистой или горячей водой перед использованием
3. Не прикасайтесь к краю стеклянной чашки, попробуйте взять дно или ручку его

#### **Меры предосторожности**

1. Пиво, красное вино, белое вино, напитки или горячая вода не должны быть слишком полными
2. Чтобы не поранить руки ваших детей, поставьте их туда, где они не смогут достать
3. Избегайте падений, столкновений и сильных ударов
4. Не доступно для микроволновой печи
5. Чтобы не сломать его, не ставьте его прямо на огонь

Для большего [подсвечник](#) или любой стакан,

Пожалуйста, посетите наш сайт: <http://www.okcandle.com/>

Или здесь это может помочь вам узнать лучше, чем у нас: [Часто задаваемые вопросы](#)

[Мы ждем вашего запроса и сотрудничества,](#)

[\*\*Домашняя страница назад\*\*](#)