

Тонкая стенка цилиндра прозрачного стекла подсвечники



Product Details

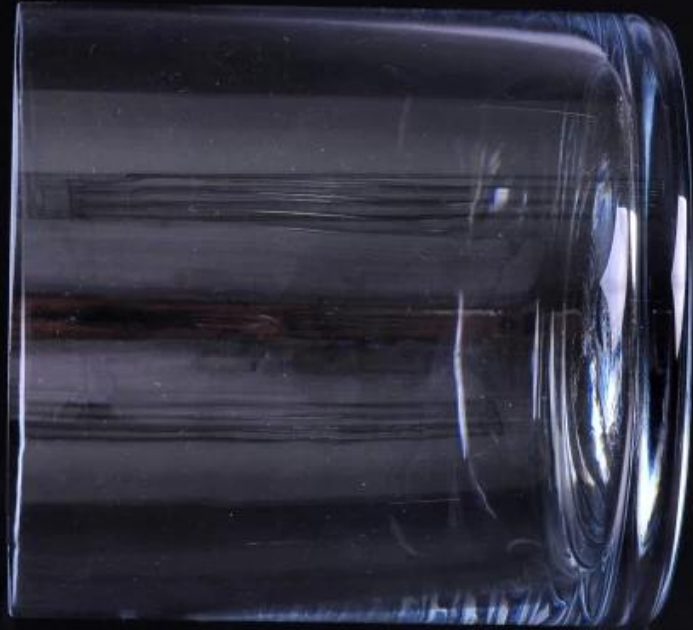
Номер статьи.	SGLYP16101308
Материал	Сода кальциево-силикатное стекло
Ремесло	Ручной держатель для свечи стекла
Образцы время	1. 5 дней, если существующие формы и размеры 2. 15 дней, если вам нужна новая форма и размер
Упаковка	Нормальная безопасная упаковка, белая коробка, коробка цвета, коробка подарка, настроить поле все доступные
Емкость продукта	500 000 ~ 1 000 000 штук в месяц
Доставка	В течение 35 дней после утверждения образца и порядок
Условия оплаты	30% депозита, Т / Т заранее и баланс против В / L копирование
Доставка	По морю, по воздуху по Экспресс и агент доставки является приемлемым
Характеристики продукта	1. подходит для использования в пабе, отель, рестораны, дома, и др. 2. профессиональный Q / C для качества контроля 3. конкурентоспособная цена и качество 4. Знайте, испытания и FDA питание
Для вашего выбора	1. любой логотип печать стеклянный ящик 2. любой цвет окрашены, холодный, Гальваника, картина лазерной резки для отделки 3. Специальный пакет как термоусадочная пленка, белый подарочной коробке, коробка подарка цвета, и др. 4. Откройте новую форму стекла, дерева, пластика или металла, как вам нравится 5. различных размеров и форм в соответствии с вашими потребностями



More Product Pictures



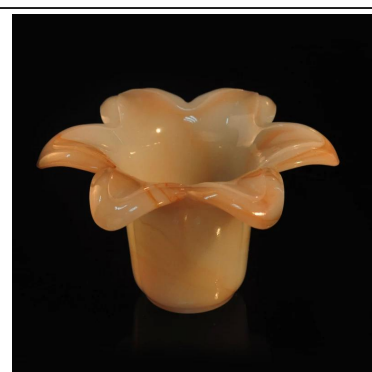
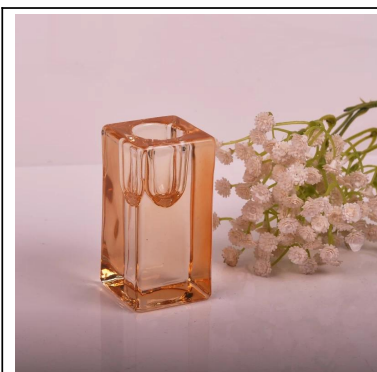








Similar Products Link



Office & Sample Room



Factory Show





Особенности месяца выдувное стекло

1. его преимущества, включая изобилие лепить, техника, поверхностные эффекты, цвет и др.
2. качество является сложным элементом управления, и допуск размера, веса и формы больше.
3. цена высока, и продукт ограничен для специальной техники стекла.

Способ применения

1. использование его под руководством взрослого
2. стирка с чистой или кипящей водой перед использованием
3. не касаясь края стекла чашки, попытаться взять дно или ручку

Меры предосторожности

1. пиво, красное вино, белое вино, напиток или горячей воды не быть слишком полными
2. чтобы избежать обидеть ваших детей руку, пожалуйста, поставьте его в месте, где они не могут достичь
3. Избегайте падения, столкновения и сильное влияние
4. не доступно для микроволновой печи
5. чтобы предотвратить его от трещин, не ставьте его на открытом огне прямо

[**Домашняя страница назад**](#)