

Рот взорван стеклотары для свечей с Серебряного цвета

Product Details

Элемент продукта	SGLYP17042220
Размер продукта	Топ dia:82 мм Снизу dia:120 мм Высота: 100 мм Вес: 255 Емкость: 805 мл
Способ обработки	Машина ветром или рот ветром стекла свеча банку
Глубокая переработка	Гальваника Серебряного цвета на свечи стеклотары
Минимум	20000 или 5000 единиц
Особенности продукта	1. стекло containers для свечей 2. стеклянные подсвечники для домашний аромат 3. Открытый стеклянные подсвечники 4. как подарок для друга, семьи, и т.д. 5. используется для дня рождения, свадьбы и другие украшения комнаты
Тест	Пройти тест тест/annealing ASTM

Время доставки и доставки

1. ведущий срок поставки: В течение 35 дней после заказа подтверждена; В течение 7 дней если у товаров на складе.
2. Доставка способом: по морю, по воздуху, Экспресс и агент доставки приемлемым как ваше требование.

Условия оплаты

1. 30% депозит от Т / Т заранее, баланс после показывая копию В / л
2. аккредитив, Escrow, Т/Т и Western Union может быть приемлемой, но разных стран разные оплаты.

Настройка службы

1. различных конструкций и размеров.
2. процесс: Гальваника, Ион покрытием, цвет, опрыскивания, трафаретной печати, пропуск печати, глазурь, гравюры и т.д.
3. Специальный пакет как сжать фильм, подарочная коробка цвета, белый подарок коробку и

т.д.

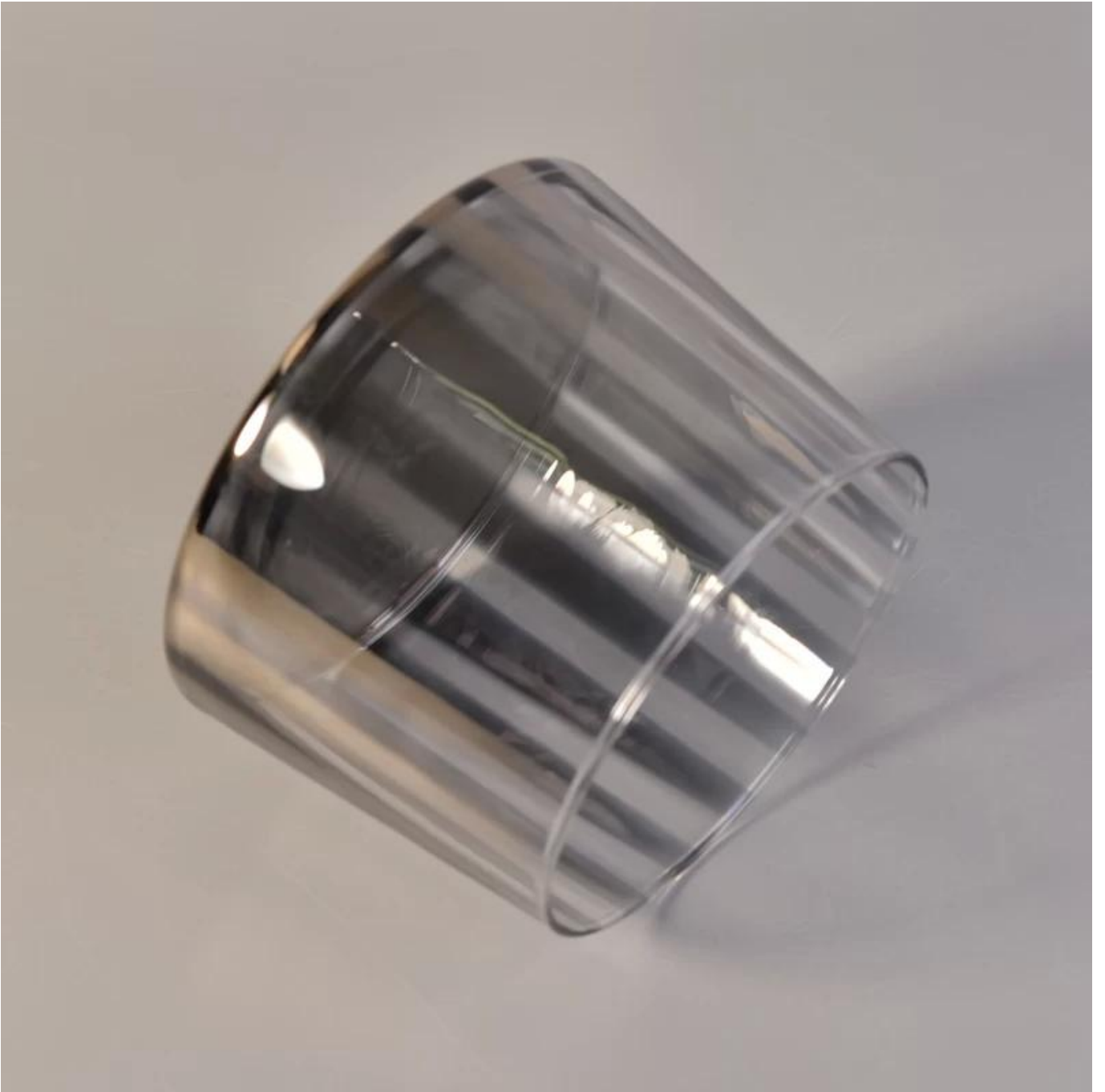
Сильные стороны

1. почти 20 лет опыта в стекольной промышленности и продукции.
2. Сертификация: ASTM, ISO9001:2008
3. обеспечение качества: строгие процессы контроля качества позволяют нам поддерживать скорость принятия 99%.
4. сильные производственные мощности: 10 производственных линий для 15 миллионов штук ежемесячно; 35 дней время производства свинца.
5. дизайн команда: более 5000 образцов форм существовали и 300 новый дизайн каждый год;



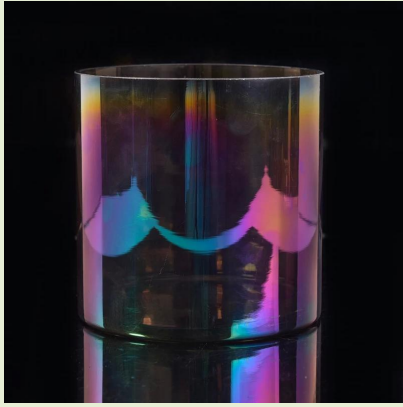
[More Product Pictures](#)





Similar Products Link





Office & Sample Room



Factory Show





Предостережения

1. воск или горячей воды не быть слишком полные

2. чтобы избежать обидеть ваших детей руку, пожалуйста, поставьте его в место, где они не могут достичь
3. Избегайте падения, столкновения и сильное влияние
4. не доступен для микроволновой печи
5. чтобы предотвратить его от трещин, не ставьте его на открытом огне прямо

Для более Стекланна свеча или любой посуды,

Пожалуйста, посетите наш веб-сайт: <http://www.okcandle.com/>

Или здесь может помочь вам узнать больше О нас: [Вопросы и ответы](#)

Мы будем рады вашей расследования и сотрудничества.

[Главная назад](#)