

Главная Свадьба Декоративная стеклянная банка для свечей 400 мл

Sunny Glass может не только выполнять заказы OEM / ODM, но и помогать многим брендам от концептуального дизайна до настоящих гордости.

Сосредоточившись на роскошных парфюмерных продуктах в последние 10 лет, Sunny Glassware является поставщиком 80% парфюмерных брендов в США.

Отмеченная наградами команда дизайнеров завоевала доверие многих высококлассных брендов, таких как NEST Fragrance. Талантливая команда дизайнеров не имеет себе равных в Китае.

Product Details

Характеристики баночки для свечей с крышками



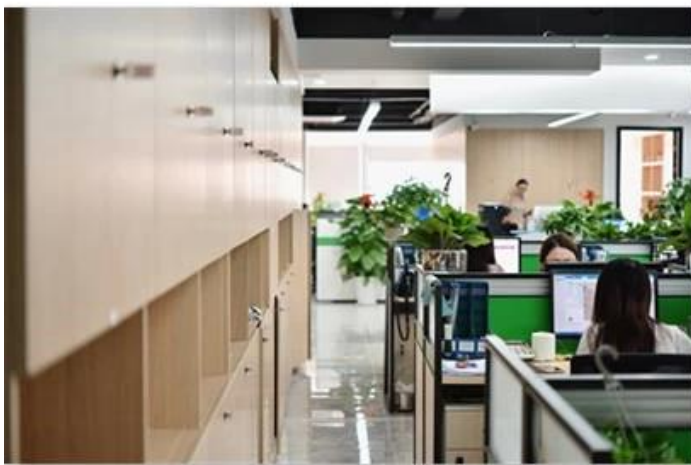






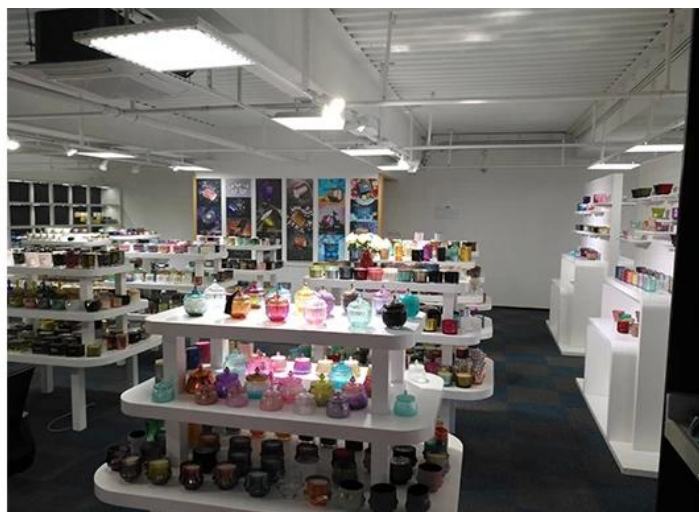
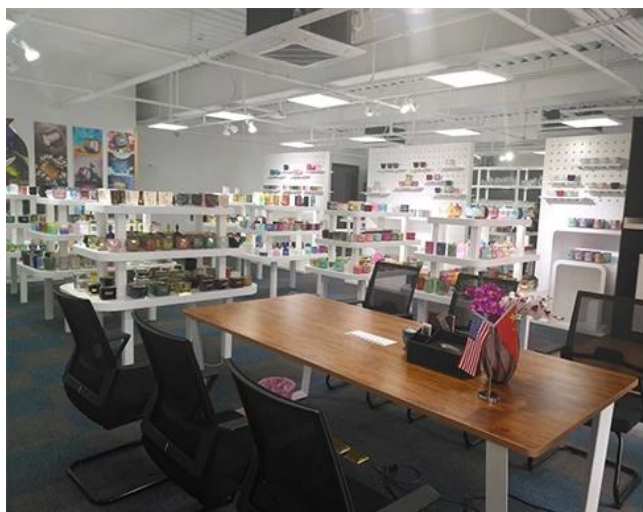
Office & Sample Room

Мы приобрели международный офис площадью 1800 квадратных метров в Шэньчжэне.



Пример показа комнаты

Meiyang Glass предлагает больше, чем просто **В комнате для образцов Шэньчжэня 5000 штук** Широкий выбор вариантов. Он выиграл большую карту [Отзывы клиентов](#). Добро пожаловать в офис в Шэньчжэне! Изображение выглядит следующим образом **Просто часть нашего дизайнерского подсвечника** Добро пожаловать в офис в Шэньчжэне, чтобы найти своего фаворита, он преподнесет вам много сюрпризов, потому что в Китае сложно найти другого поставщика.



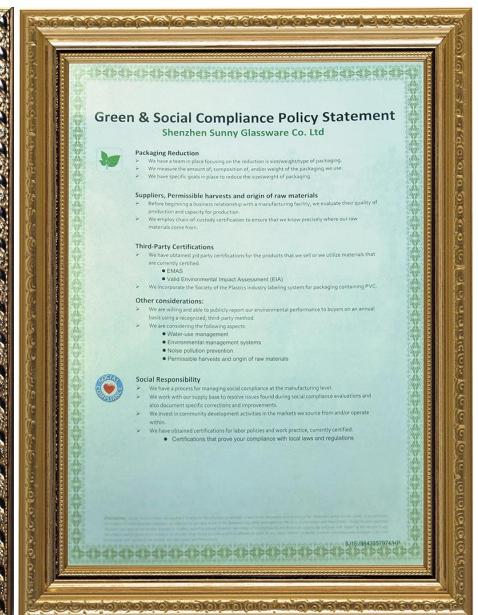
[Наш сертификат](#)



ASTM



ISO9001-2015



Экологичность и социальная ответственность
Заваление Полици



Ниже представлены фотографии крупных онлайн-транзакций. Для получения дополнительной информации о заводе см.: [Завод тур](#)

01

Factory





Surface Treatment

10+ production lines



□ Spraying



□ Engraving



□ Electroplating



□ Silk-screen



- Spraying
- Engraving
- Electroplating
- Silk-Screen

Другие видео

Характеристики машинного прессования стеклянного подсвечника

Open Machine Machine-Pressed Craft обычно используется для изготовления подсвечников со следующими характеристиками: верхний диаметр меньше нижнего

- . Массовое производство с высоким MOQ
- . Тисненный узор на внешней стене
- . Максимум - Минимальная толщина: 1,5 ~ 10 мм
- . Более тонкая толщина: 4 ~ 30 мм
- . Недорогая модель стоит на внешней стене.

Метод применения

1. Используйте его под руководством взрослого.
2. Перед использованием промойте водой или кипятком.
3. Не касайтесь края стекла, попробуйте снять нижнюю часть стекла или ручку.

Меры предосторожности

Пиво, вино, белое вино, напитки или горячая вода не должны быть слишком полными

2. Чтобы не повредить руки ребенка, держите их вне досягаемости.
3. Избегайте падений, столкновений и сильных ударов.
4. Не применимо к микроволновым печам.
5. Во избежание разрыва не ставьте его прямо в огонь.

Больше [Подсвечник](#) Или любое стекло,

Посетите наш сайт: [Http://www.okcandle.com/](http://www.okcandle.com/)

Или вот что может помочь вам лучше понять нас: [Вопросы-Ответы](#)