

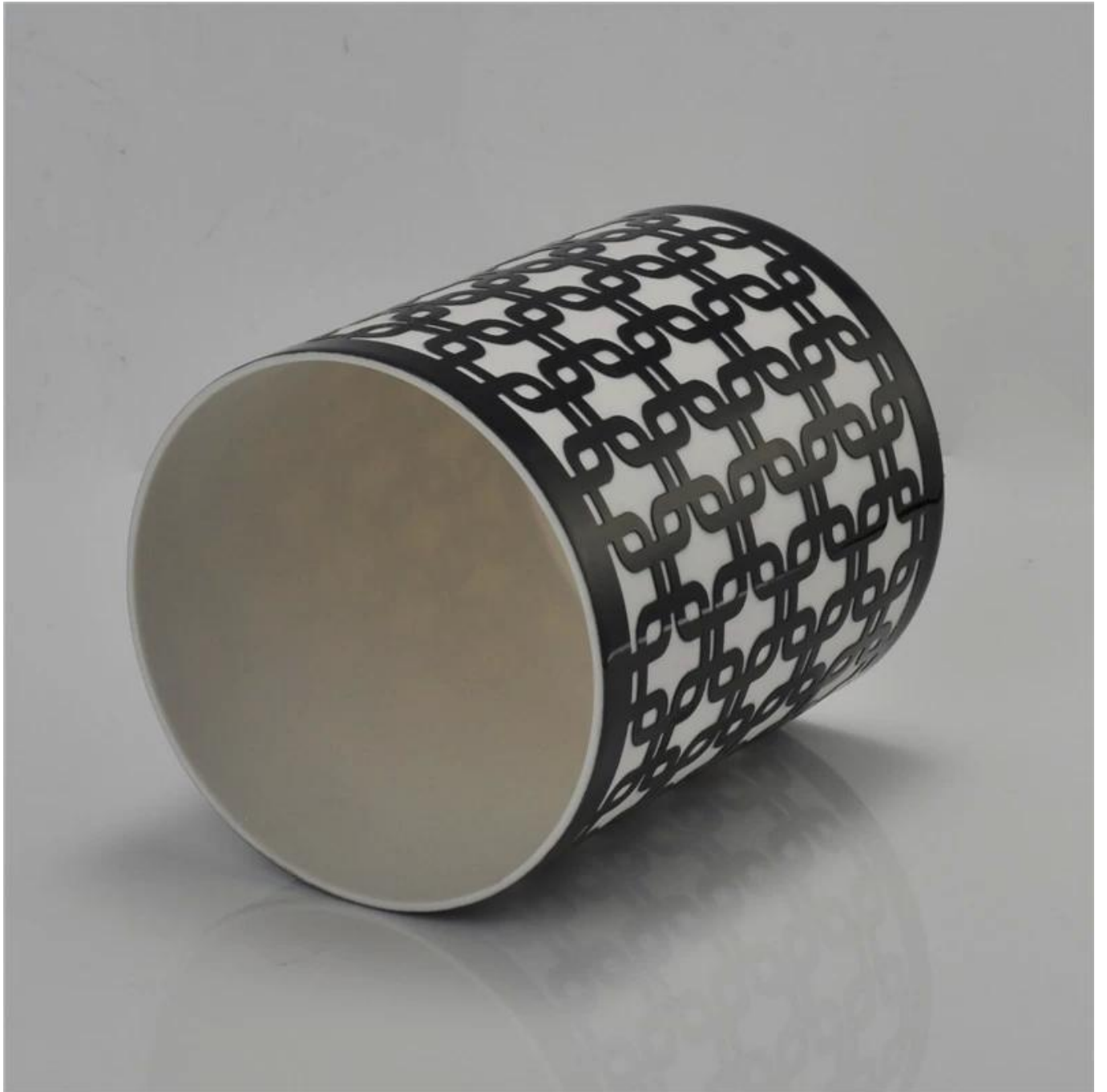
# Элегантный обету держатель керамические свечи

## Product Details

Предмет номер.	SGJH15111910
Материал	Керамический
Обработать	Ручной работы
Образцы раз	1. 5 дней, если на форме существует и размер стекла 2. 15 дней, если нужна новая форма и размер стакан
Упаковка	Нормальная упаковка, 4 шт в внутренней коробке, 48 шт в коробка
Емкость продукта	500000 ~ 1000000 штук в месяц
Срок поставки	В течение 35 дней после образца и для того, подтвердил
Условия оплаты	30% депозит по Т / Т заранее и баланс против копия В / L
Отгрузка	По морю, по воздуху, по экспресс и доставку агент приемлемо
Характеристики продукта	1. Ручной <a href="#">керамическая подсвечник</a> с высокое качество 2. Подходит для использоваться в отеле, дома и т.д. 3. Это эко- Тест 4. Знакомства ASTM
Для вашего выбора	1. Различные конструкции и размеры для выбора 2. Любой цвет окрашены, мороз, гальванических, лазерная модель обработка резчик 3. Специальный пакет как термоусадочной пленкой, цвет подарочной коробке, белый подарочная коробка и т.д. 4. Мы имеем эксклюзивные работников за качество контроль 5. У нас есть профессиональный семинар и склад для обеспечить время доставки

## More Product Pictures









Similar Products Link



**Белой глазурию  
керамические свечи  
держателя**

**Специальный керамический  
подсвечник**

**Цвет глазури  
керамической подсвечник**

Office & Sample Room



Factory Show





### Особенности месяца выдувное стекло

1. Его преимущество в том числе численности лепить, техники, поверхностных эффектов, цвет и т.д.
2. Качество трудно контроль и допуск размера, веса и формы крупнее.
3. цена высока и продукт ограничен специальной техники стекла.

### Способ применения

1. Использование его под руководством взрослого
2. Стиральная его с чистой или кипящей воде до использования
3. Нет касалась края стеклянной чашке, попробуйте взять дно или ручку него

### Меры предосторожности

1. Пиво, красное вино, белое вино, напитков или горячей воды не будет переполнен
2. Чтобы избежать больно ваших детей за руку, пожалуйста, поместите его в месте, где они не могут достичь
3. Не допускайте падения, столкновения и сильное влияние
4. Не для микроволновой печи
5. Для предотвращения образования трещин, не ставьте его на открытом огне прямо

Для большего [Керамическая подсвечник](#) или любой изделия из стекла, пожалуйста, посетите наш веб-сайт: <http://www.okcandle.com/>

Или вот, может помочь вам узнать больше о нас: [Часто задаваемые вопросы](#)