

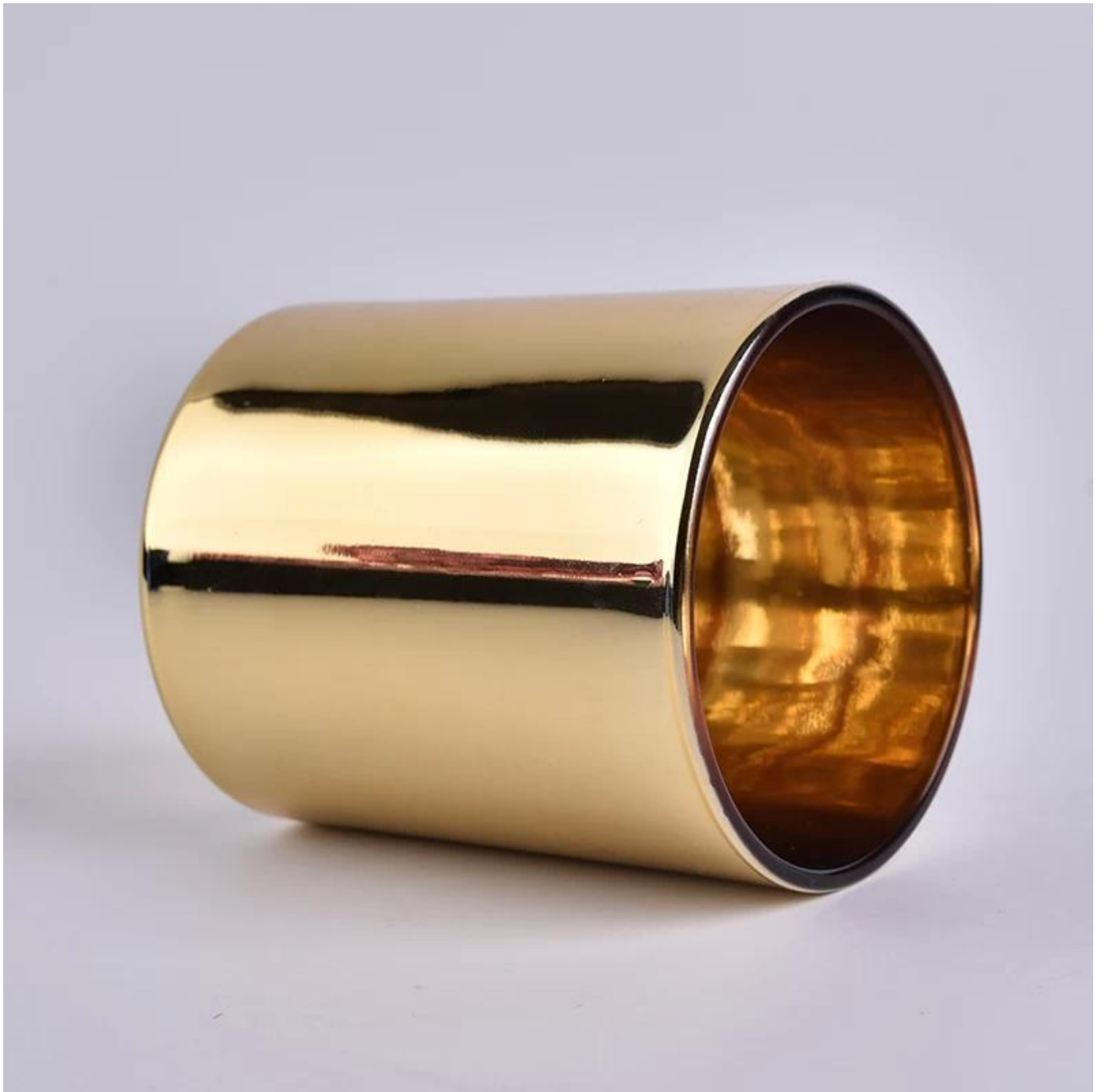
Цилиндрическая стеклянная банка-свеча гальванического цвета золота

Product Details

Номер предмета.	SGJBS18032712
материал	высокий белый стеклянный материал
ремесло	стеклянная свеча
Время образцов	1. 5 дней, если есть форма и размер стекла 2. 15 дней, если вам нужна новая форма и размер стекла
упаковка	Нормальная упаковка, 4 штуки во внутренней коробке, 48 штук в коробке
Емкость продукта	500 000 ~ 1 000 000 штук в месяц
Срок поставки	В течение 35 дней после образца и в порядке подтвердили
Условия платежа	30% депозита T / T заранее и баланс против копии B / L
отгрузка	По морю, по воздуху, курьерской и доставки агента приемлемо
Особенности продукта	1. Декор для дома стеклянная свеча высокого качества 2. Подходит для использования в отеле, доме и т. Д. 3. Познакомьтесь с ASTM Test
На ваш выбор	1. Различные конструкции и размеры для выбора 2 Любой цвет окрашенный, холодный, гальванический, лазерная модель Обработка фрезы 3. Специальный пакет, как термоусадочная пленка, цветная подарочная коробка, белая подарочная коробка и т. Д. 4. Мы исключаем сотрудников для контроля качества 5. У нас есть профессиональная мастерская и склад для обеспечения времени доставки













Factory Tour >>



**Customers
Visiting**

^
^
Trade Show
Visiting

<< Office Visiting

Sample Room

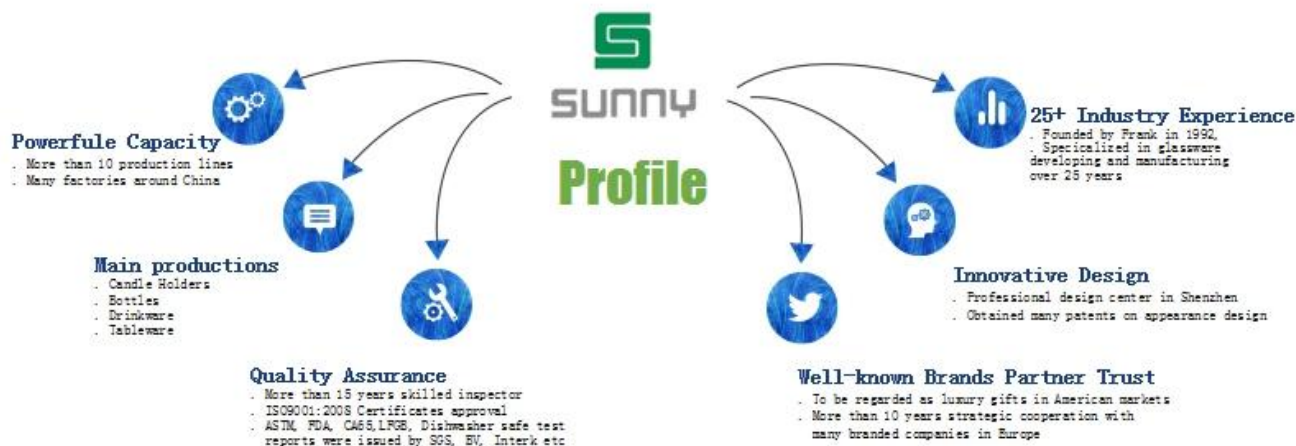


4,000+ Items for Choice



Shenzhen Sunny Glassware Co.,Ltd

—To be your **Reliable Supplier**



Особенности месяцев выдувного стекла

1. Преимущество, в том числе количество плесени, машины, эффекты поверхности, цвета и т. Д.
2. Контроль качества сложен, а допуск по размеру, весу и форме больше.
3. Цена высока и продукт ограничен специальной техникой из стекла.

Режим применения

1. Используйте его под руководством взрослого
2. Промойте его чистой или кипящей водой перед использованием
3. Не касаясь края стеклянной чашки, попробуйте взять дно или взять его

Меры предосторожности

1. Пиво, красное вино, белое вино, напитки или горячая вода не будут переполнены
2. Во избежание причинения вреда своим детям, пожалуйста, поместите его в место, где они не могут достать
3. Не бросайте, столкновения и сильное влияние
4. Не микроволновка
5. Во избежание растрескивания не кладите его прямо на открытый огонь.