

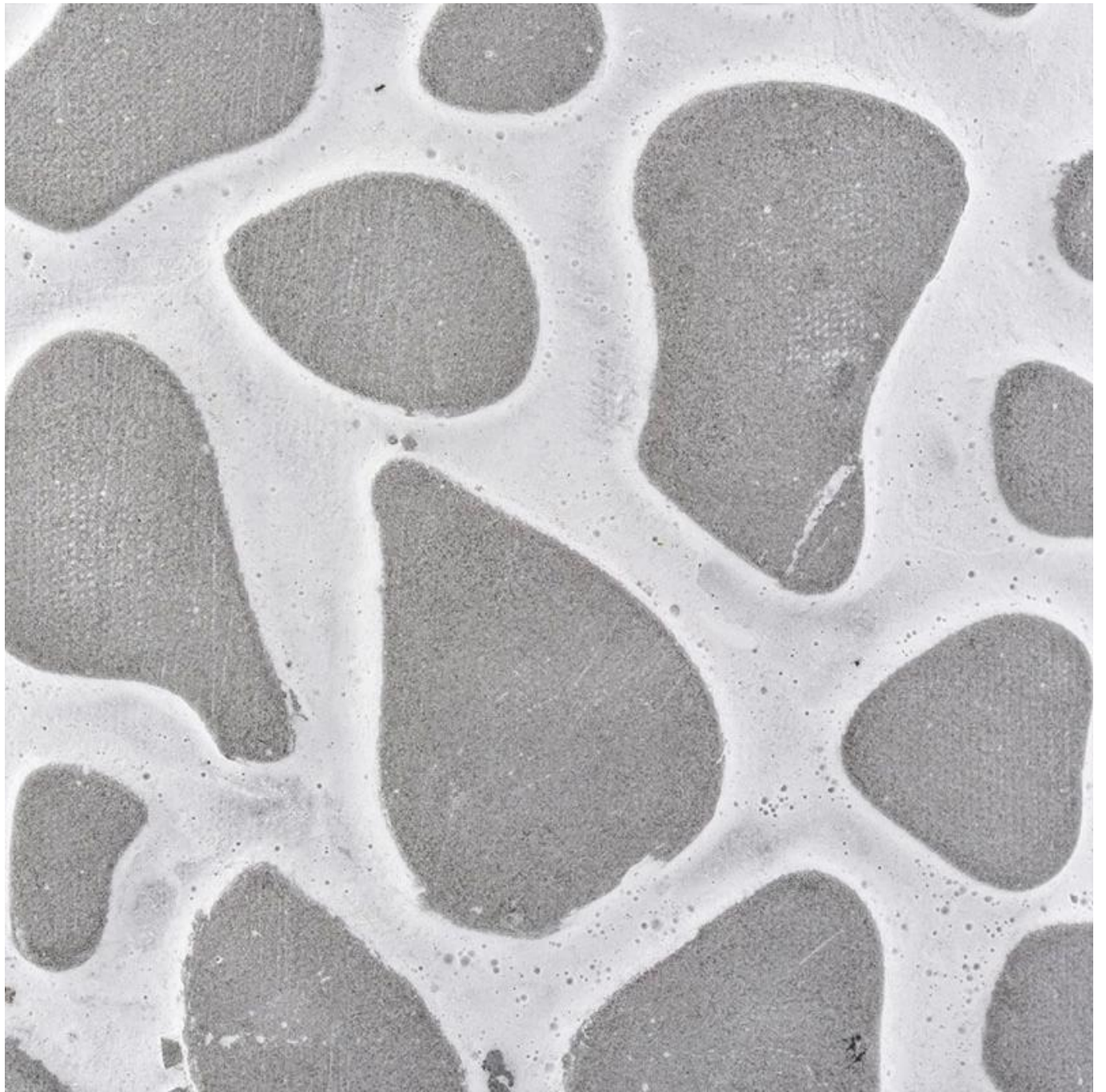
## Бетонный подсвечник с рисунком 10 унций популярного домашнего украшения

### Product Details

Имя элемента	Бетонный подсвечник с рисунком 10 унций популярного домашнего украшения
Номер предмета	SGSJ19042404
Отрежь это	Номер статьи :: SGSJ19042404 Верхний диаметр: 100 мм Нижний диаметр: 99 мм Высота: 75 мм Вес: 403 г Емкость: 400 мл  Другие размеры: 5 унций / 8 унций / 10 унций / 16 унций также доступны
Вместимость	10 унций 14 унций 16 унций и т. Д. Это доступно
Время выборки	1,5 дня, если форма и размер изделия существуют 2.15 дней, если вам нужна новая форма и размер продукции
пакет	Упаковка безопасности 24pcs / 36pcs / 48pcs регулярная и так далее. На экспорт коробка с делителем яйца
МОQ	3000pcs
Срок поставки	В течение 35 дней после подтверждения заказа
Условия оплаты	30% депозита по Т / Т заранее, остаток после показа копии В / Л
Особенности продукта	<ol style="list-style-type: none"><li>1. Высокое качество и конкурентоспособные цены</li><li>2. Тест FDA, SGS, LFGB и т. Д.</li><li>3. Эко дружественных</li><li>4. Он широко нацелен на свадьбы, вечеринки, дома, бары и т. Д.</li><li>5. машина сделана</li></ol>

### More Product Pictures







Office & Sample Room





## Certifications



### Характеристики выдувного стекла в месяц

1. Его преимущество в том числе скульптуры изобилия, техники, эффекты поверхности, цвет и т. Д.

2. Качество - это сложная проверка, а допуск на размер, вес и форму выше.
3. Цена высока и продукт ограничен для специального технического стекла.

#### **Метод применения**

1. Использование под руководством взрослого
2. Вымойте его чистой или теплой водой перед использованием
3. Не прикасайтесь к краю стеклянной чашки, попробуйте взять дно или ручку его

#### **Меры предосторожности**

1. Пиво, красное вино, белое вино, напитки или горячая вода не должны быть слишком полными
2. Чтобы не поранить руки ваших детей, пожалуйста, поместите их в недоступное для них место.
3. Избегайте падений, столкновений и сильных ударов
4. Не доступно для микроволновой печи
5. Чтобы не сломать его, не ставьте его прямо на огонь

Для большего [подсвечник](#) или любой стакан,

Пожалуйста, посетите наш сайт: <http://www.okcandle.com/>

Или здесь это может помочь вам узнать лучше, чем у нас: [Часто задаваемые вопросы](#)

[Мы ждем вашего запроса и сотрудничества,](#)

[\*\*Домашняя страница назад\*\*](#)