

Керамический подсвечник

Product Details

Имя элемента	Керамический подсвечник
Номер объекта.	SGSQ19041209
Отрежь это	яс Верхний диаметр: 79 мм Нижний диаметр: 74 мм Высота: 89мм покрышка Верхний диаметр: 75 мм Нижний диаметр: 79 мм Высота: 21мм Общая высота: 110 мм Общий вес: 292 г Другие размеры: 5 унций / 8 унций / 10 унций / 16 унций свечи банки также доступны
Вместимость	10 унций 14 унций 16 унций подсвечники и т. Д. Это доступно
Время выборки	1,5 дня, если форма и размер изделия существуют 2.15 дней, если вам нужна новая форма и размер продукции
упаковка	Упаковка безопасности 24pcs / 36pcs / 48pcs обычная и так далее для коробки экспорта с рассекателем яичка
МОQ	3000pcs
Срок поставки	В течение 35 дней после подтверждения заказа
Условия оплаты	30% депозита по T / T заранее, остаток после показа копии B / L
Особенности продукта	<ol style="list-style-type: none">1. Высокое качество и конкурентоспособные цены2. Тестирование ASTM3. Экологичный4. Он широко предназначен для свадьбы, вечеринки, дома, баров и т. Д.5. керамические контейнеры для свечей с трансмутационной отделкой

More Product Pictures



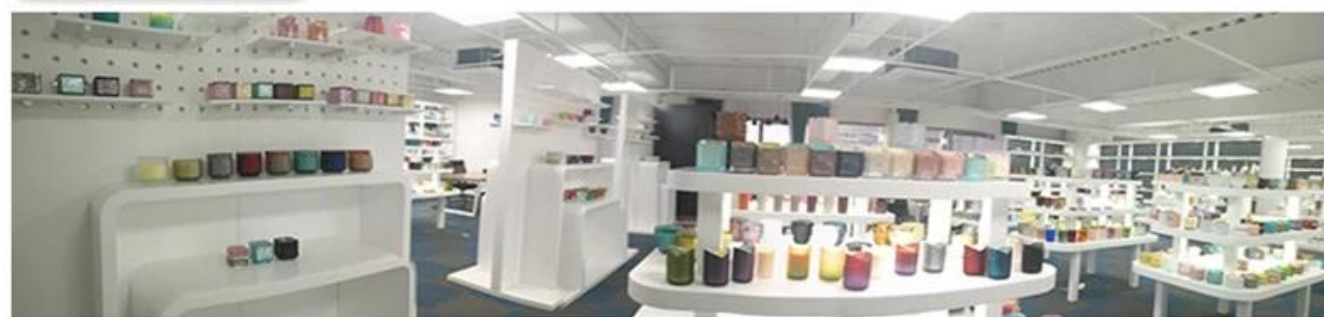






Office & Sample Room





Factory Show

* Production Process



▶ Sculpture



▶ Make Moulds



▶ Inject Clay



▶ Shape forming



▶ Roller Forming



▶ Body Finishing



▶ First Firing



▶ Hand Painting



▶ Decaling



▶ Glazing



▶ Decor Firing



▶ Packing



▶ Warehouse



▶ Loading



▶ Shipping



Decoration firing



After decal



Inspection the decal product



Packing



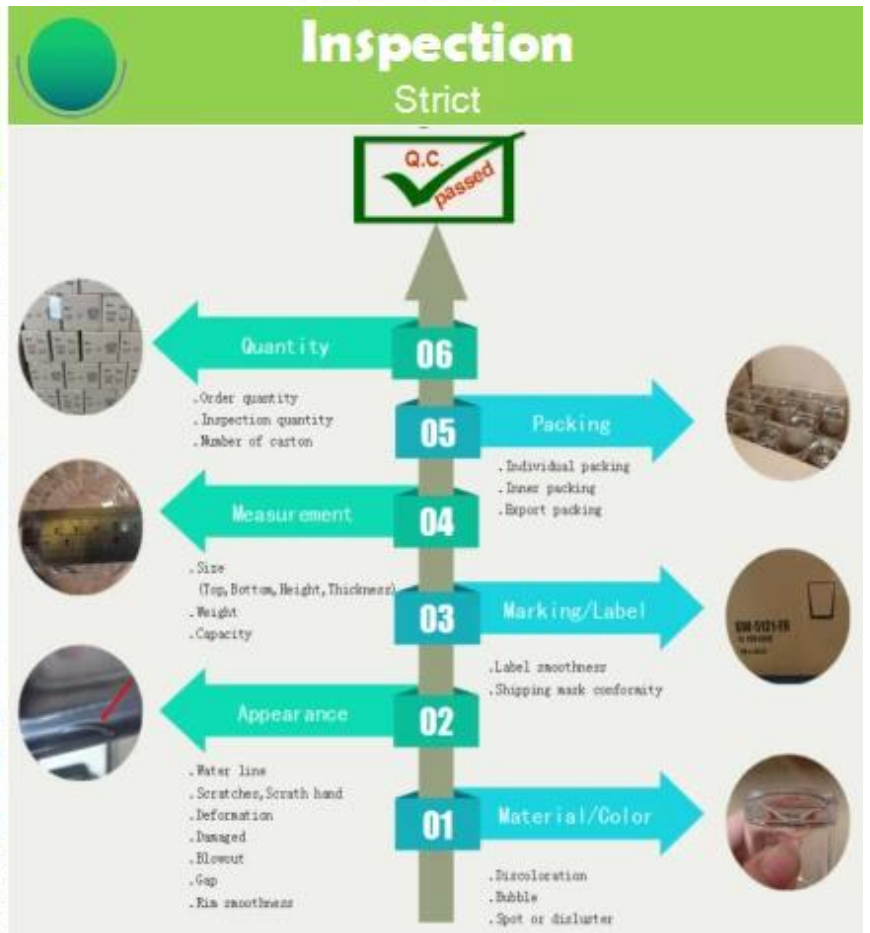
Ready to loading



QC
Professional



Measure
Accurate



Характеристики выдувного стекла в месяц

1. Его преимущество, включая скульптуру изобилия, технику, поверхностные эффекты, цвет и т. Д.
2. Качество - это сложная проверка, а допуск на размер, вес и форму выше.
3. Цена высока и продукт ограничен для специального технического стекла.

Метод применения

1. Использование под руководством взрослого
2. Вымойте его чистой или горячей водой перед использованием
3. Не прикасайтесь к краю стеклянной чашки, попробуйте взять дно или ручку его

Меры предосторожности

1. Пиво, красное вино, белое вино, напитки или горячая вода не должны быть слишком полными
2. Чтобы не поранить руки ваших детей, пожалуйста, поместите их в недоступное для них место.
3. Избегайте падений, столкновений и сильных ударов
4. Не доступно для микроволновой печи
5. Чтобы не сломать его, не ставьте его прямо на огонь

Для большего [подсвечник](#) или любой стакан,

Пожалуйста, посетите наш сайт: <http://www.okcandle.com/>

Или здесь это может помочь вам узнать лучше, чем у нас: [Часто задаваемые вопросы](#)

[Мы ждем вашего запроса и сотрудничества,](#)

[Домашняя страница назад](#)