

## Самое лучшее подгонянное керамическое 10oz с держателями для свечи печатания золота для делать свечки

### Product Details

Имя элемента	<b>Самое лучшее подгонянное керамическое 10oz с держателями для свечи печатания золота для делать свечки</b>
Номер объекта.	SGGH19011616
Отрежь это	Артикул №: SGGH19011616 Верхний диаметр: 88 мм Нижний диаметр: 80 мм Высота: 98мм Вес: 242 г Емкость: 400 мл Другие размеры: 5 унций / 8 унций / 10 унций / 16 унций также доступны
Вместимость	10 унций 14 унций 16 унций и т. Д. Это доступно
Время выборки	1,5 дня, если существует форма и размер изделий 2.15 дней, если вам нужна новая форма и размер продукции
упаковка	Упаковка безопасности 24pcs / 36pcs / 48pcs обычная и так далее для коробки экспорта с рассекателем яичка
MOQ	3000pcs
Срок поставки	В течение 35 дней после подтверждения заказа
Условия оплаты	30% депозита по T / T заранее, остаток после показа копии B / L
Особенности продукта	<ol style="list-style-type: none"><li>1. Высокое качество и конкурентоспособные цены</li><li>2. Тестирование FDA, SGS, LFGB и т. Д.</li><li>3. Эко дружественных</li><li>4. Он широко предназначен для свадьбы, вечеринки, дома, баров и т. Д.</li><li>5. Машина сделана</li></ol>

### More Product Pictures



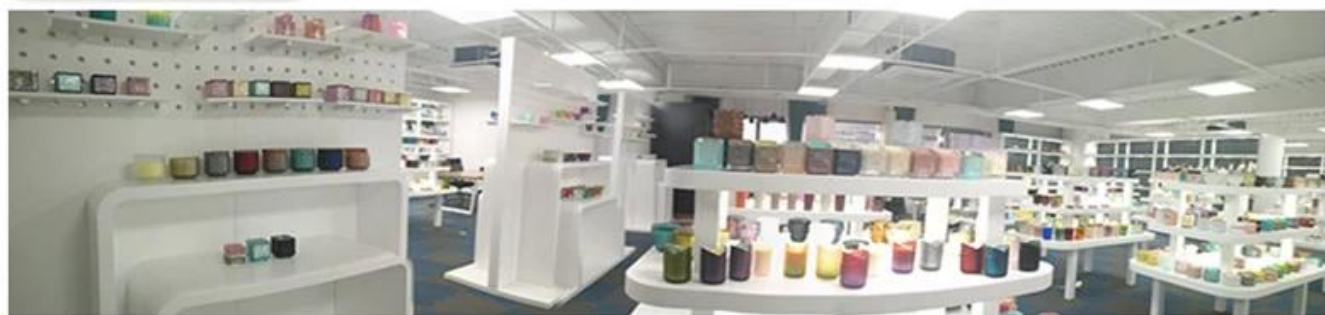






  
Office & Sample Room





Factory Show







#### **Характеристики выдувного стекла в месяц**

1. Его преимущество, включая скульптуру изобилия, техники, эффекты поверхности, цвет и т. Д.
2. Качество - это сложная проверка, а допуск на размер, вес и форму выше.
3. Цена высока, и продукт ограничен для специального технического стекла.

#### **Метод применения**

1. Использование под руководством взрослого
2. Вымойте его чистой или горячей водой перед использованием
3. Не касайтесь края стеклянной чашки, попробуйте взять дно или ручку

#### **Меры предосторожности**

1. Пиво, красное вино, белое вино, напитки или горячая вода не должны быть слишком полными
2. Чтобы не поранить руки ваших детей, поставьте их туда, где они не смогут достать
3. Избегайте падений, столкновений и сильных ударов
4. Не доступно для микроволновой печи
5. Чтобы не сломать его, не ставьте его прямо на огонь

Для большего [подсвечник](#) или любой стакан,

Пожалуйста, посетите наш сайт: <http://www.okcandle.com/>

Или здесь это может помочь вам узнать лучше, чем у нас: [Часто задаваемые вопросы](#)

[Мы ждем вашего запроса и сотрудничества,](#)

[Домашняя страница назад](#)