

# Кора шаблон Браун Стекло массажер для подсвечник или стеклянной вазе

## Product Details

Номер статьи.	SGLYP15041121
материал	Известково-натриевого стекла
ремесло	Hand Made стекло подсвечник
Образцы раз	1. 5 дней, если формы и размеры существующих 2. 15 дней, если вам нужна новая форма и размер
упаковка	Нормальная безопасная упаковка, белая коробка, коробка цвета, коробка подарка, коробка подгонять все имеющиеся
Емкость продукта	500000 ~ 1000000 штук в месяц
Доставка	В течение 35 дней после того, как образец и порядок подтвержден.
Условия оплаты	30% депозит T / T заранее и баланс против экземпляра B / L.
Перевозка	По морю, по воздуху, экспресс и агент доставки все приемлемо. И у нас есть наш собственный отдел логистики, чтобы обеспечить время доставки.
Характеристика продукта	1. Подходит для использования в паб, гостиницы, рестораны, дома и т.д. 2. Профессиональный Q / C для контроля качества 3. Конкурентоспособная цена и качество 4. Может пройти FDA для еды, ASTM испытание для держателя свечи
Для вашего выбора	1. Любая печать стеклянная коробка логотип 2. Ану цвет окрашены, холодный, гальваническое, покраска лазерная резка для отделки 3. Специальный пакет в термоусадочную пленку, цвет подарочной коробке, белый подарочной коробке и т.д. 4. Открыть новую форму стекла, дерева, пластика или металла, как вам нравится 5. Различные размеры и формы в соответствии с вашими потребностями

## More Product Pictures



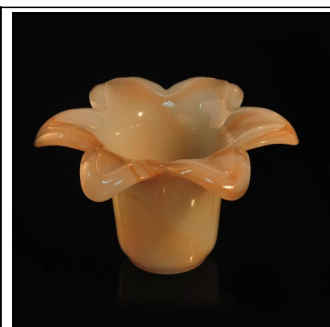
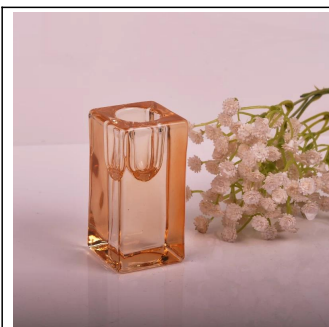








Similar Products Link



Office & Sample Room



Factory Show







### **Особенности месяца выдувное стекло**

1. Его преимущество в том числе обилие лепить, техники, поверхностные эффекты, цвета и т.д.
2. Качество трудно контроль и допуск размера, веса и формы крупнее.
3. Цена высока, и продукт ограничен для специального Technic стекла.

### **Способ применения**

1. Используя его под руководством взрослого
2. промыванием чистой или кипящей водой перед употреблением
3. Нет касалась края стеклянной чаша, попробуйте взять нижнюю или ручку него

### **Предостережения**

1. Пиво, красное вино, белое вино, напиток или горячая вода не слишком полная
2. Для того, чтобы избежать ранить ваших детей руку, пожалуйста, поместите его в том месте, где они не могут достичь
3. Во избежание падения, столкновения и сильный удар
4. Не доступно для микроволновой печи
5. Для того, чтобы предотвратить его от растрескивания, не ставьте его на открытом огне прямо

[Главная назад](#)