

# Черный конкретный подсвечник на 26 унций с белым художественным оформлением

## Характеристика этого роскошного подсвечника

---

1. Мода и горячая распродажа
2. Популярный черный цвет
3. Большая емкость для соевого воска
4. Экологичный & Восстановленный



## Почему выбирают подсвечники Sunny Design

---



## Рыночное преимущество

- , Фокус на роскошный дизайн
- , Поставщик 80% парфюмерных брендов в США.
- , AQL плюс 6 Солнечный строгий стандарт контроля качества
- , Сохраняйте качество в соответствии с образцом и объемом

товары

## Чувство Церемонии Дизайн

, Получены награды «Красота сделано в Китае»

, Получил Гнездо Ароматы высоко восхищение

, Подарки для друзей или деловых отношений

, Релаксация и романтическая жизнь



## Гибкий размерный дизайн быстро расширяет ваш рынок



- , Верхний диаметр: 132mm
- , **Нижний диаметр: 144mm**
- , Рост: 93.5mm
- , **Вместимость:** 9006 мл (26 унций соевого воска)
- , **Вес:** 602g

Индивидуальный дизайн и различные размеры доступны

С нашей сильной поддержкой клиенты быстро развиваются, от небольших мастерских до лидеров отрасли.

## Сценарии жизни

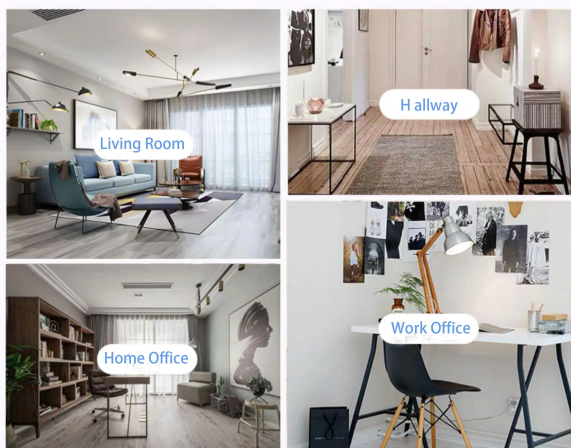
, Кофе или Бар

, Идеальный декор для дома, отеля или сада

, Подарки для сладкого любовника

, Любой повод для украшения

Range of the application



## Санни Брэнд Стори

## Профиль компании

[Солнечная стеклянная посуда](#) была основана Фрэнком и Алисой с 1992 года, что обеспечивает превосходное сочетание цены, качества и качества. отзывчивость в стекольной промышленности.

Компания Sunny продолжает проектировать и изготавливать стеклянную посуду, имеется более 10 линий продукции, от ручного выдувания до прессования, выдувания на станке, изготовления станка и т. Д., И различные виды технологий глубокой обработки могут быть настроены, такие как цветное напыление, лазер печать, печать на декалях, гальваническое покрытие, матовое покрытие, трафаретная печать, пескоструйная обработка и ионное покрытие и т. д. **ISO 9001: 2008/2015 и Green & Заявление о соблюдении социальных норм** сертификаты были выданы сторонними сертификационными компаниями.

Существует около 5000 наименований, которые покрывают всю посуду и керамическую посуду, которая используется ежедневно, например, боросиликатное стекло, бутылки, стаканы, [подсвечники](#), банки, бокалы, посуда и питьевая посуда и т. д. Продукция может соответствовать требованиям FDA, LFGB, CA 65, ASTM, испытаниям в посудомоечной машине.

Благодаря строгой системе контроля качества продукции и обслуживания клиентов наш экспортный рынок быстро расширился до Северной и Южной Америки. Южная Америка, Европа, Океания и Азия. Наши бизнес-сферы в основном занимаются домашним декором и дизайном. посуда. Sunny Glassware доверяют компании известных мировых брендов, особенно на рынке США и Европы.

## История развития

## Sunny History

### 2014-2015 04

- Apr. 2015 ISO 9001:2008 certificate
- Oct. 2014 HK trade show
- Jul. 2014 Expanded office

### 2008-2011 02

- Jul. 2011 Miami trade show
- Mar 2010 Invested factory in Shanxi
- Feb. 2010 London trade show
- Jun. 2008 Dubai show  
Launched team building system

### 05 2016-2019

- 2016 Involved Ceramic products field
- Turnover reach RMB Fifty Million
- Strategic partnership signed with three high-quality glass factories
- 2017 Fifty patent products
- 2018 Bought & Moved into 1,800 m2 block  
Turnover break through one hundred Million  
Won IMDA design award
- 2019 Authorized GB/T 29490-2013 Enterprise Intellectual Property Management System Certification

### 03 2012

- Oct. Founded Sunny business college
- Aug. Las Vegas trade show
- Jul. Participated Charity Concert
- May Joined Shenzhen Network Chamber of Commerce

### 01 1992-2006

- Jun. 2006 Shanghai trade show
- Oct. 2004 Moved to new office
- Jun. 2002 Shanghai trade show
- Aug. 1992 Founded Sunny Glassware

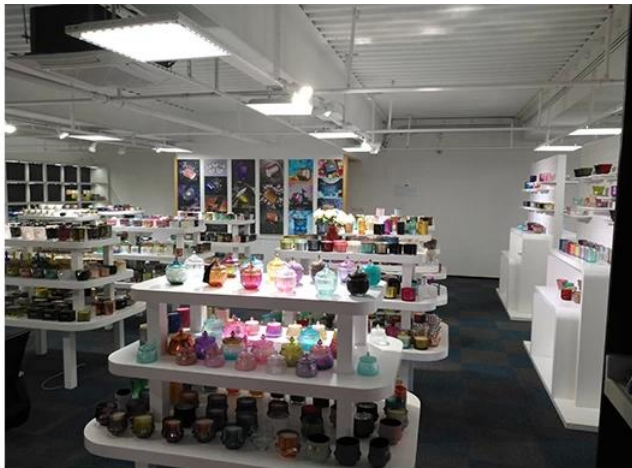
## Кто мы

В солнечной стеклянной посуде есть профессиональная и энергичная команда, которая создает ценность для клиентов и поддерживает рост компании. Их профессиональные услуги всегда получают высокую оценку таких клиентов, как: Nest Fragrance.



## Пример комнаты Витрина

Солнечная стеклянная посуда присутствует более чем **5000 предметов в комнате образцов в Шэньчжэне** для широкого выбора. он выиграл [оценка клиента](#). Добро пожаловать в офис Шэньчжэнь! Изображение как следующее **только одна часть наших собственных подсвечников** Добро пожаловать в офис Шэньчжэня, чтобы найти ваши любимые, это принесет вам большой сюрприз, потому что трудно найти другого поставщика, такого как этот в Китае.



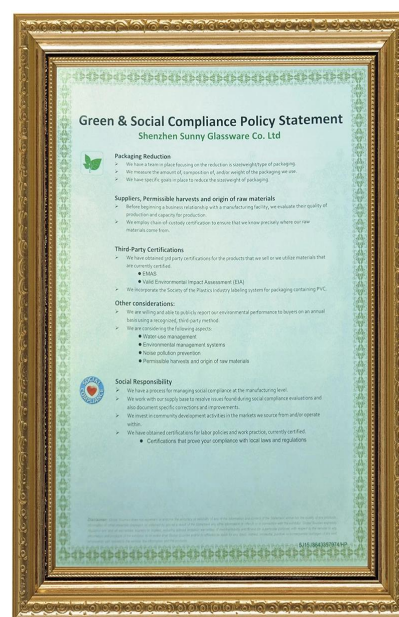
## Сертификат мы получили



ASTM



IOS9001-2015



Зеленый и социальный контроль  
Заявление Полиди

## Наш онлайн Craft

Вот в основном онлайн ремесло картинки, больше информации о фабрике, пожалуйста, смотрите: [Фабрика Тур](#)



GlasswareTechnology



□ IS Machine



□ Machine Blown



□ Machine Pressed



□ Hand-Made



- IS Machine
- Machine Pressed
- Machine Blown
- Hand-Made

### Больше видео

#### **Особенности прессованных стеклянных подсвечников**

Машина Normaly Open Mould Machine-Pressed применяется для изготовления подсвечников, которые отвечают следующим требованиям: Верхний диаметр ниже нижнего  
, Массовое производство с высоким MOQ  
, Рельефный рисунок на внешней стене стены  
, Макс-Мин толщина: 1,5 ~ 10 мм  
, Толщина дна: 4 ~ 30 мм  
, Низкая стоимость Отличный рисунок на наружной стене.

#### **Способ применения**

1. Использование под руководством взрослого
2. Промойте его чистой или кипящей водой перед использованием.
3. Не касаясь края стеклянной чашки, попробуйте взять дно или ручку его

#### **Предостережения**

1. Пиво, красное вино, белое вино, напитки или горячая вода не должны быть слишком полными
2. Чтобы не поранить руку ваших детей, поместите ее в место, где они не могут достать
3. Избегайте падений, столкновений и сильных ударов
4. Не доступно для микроволновой печи
5. Во избежание растрескивания не ставьте его прямо на открытый огонь.

Для большего [подсвечник](#) или любая стеклянная посуда,  
пожалуйста, посетите наш сайт: <http://www.okcandle.com/>

Или здесь может помочь вам узнать больше о нас: [Часто задаваемые вопросы](#)