

Стекланные стекланные свечи с мраморным эффектом 20 унций

Product Details

Имя элемента	Стекланные стекланные свечи с мраморным эффектом 20 унций
Номер объекта.	SGLYP19041202
Отрежь это	Верхний диаметр: 120 мм Нижний диаметр: 70 мм Высота: 75мм Вес: 447 г Емкость: 560 мл Ключевые слова: мраморное стекло, стекло с резным ободком, стекло ручной работы, стекло янтаря подсвечники из мрамора темно-серого стекла подсвечники из мрамора темно-серого стекла Другие размеры: 5 унций / 8 унций / 10 унций / 16 унций также доступны
Вместимость	10 унций 14 унций 16 унций и т. Д. Это доступно
Время выборки	1,5 дня, если форма и размер изделия существуют 2.15 дней, если вам нужна новая форма и размер продукции
упаковка	Упаковка безопасности 24pcs / 36pcs / 48pcs обычная и так далее для коробки экспорта с рассекателем яичка
МОQ	5000шт
Срок поставки	В течение 35 дней после подтверждения заказа
Условия оплаты	30% депозита по Т / Т заранее, остаток после показа копии В / L
Особенности продукта	<ol style="list-style-type: none">1. Высокое качество и конкурентоспособные цены2. Тестирование FDA, SGS, LFGB и т. Д.3. Эко дружелюбных4. Он широко предназначен для свадьбы, вечеринки, дома, баров и т. Д.5. Машина сделана

More Product Pictures





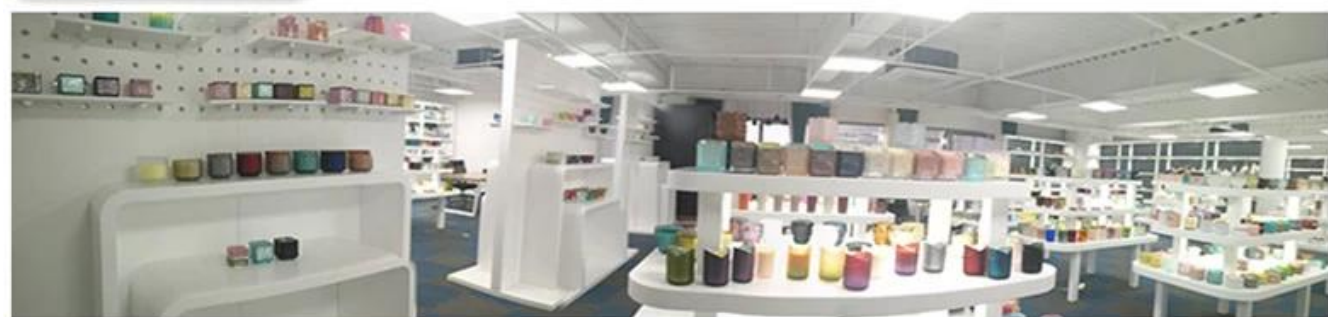






Office & Sample Room





Factory Show



Характеристики выдувного стекла в месяц

1. Его преимущество, включая скульптуру изобилия, технику, поверхностные эффекты, цвет и т. Д.
2. Качество - это сложная проверка, а допуск на размер, вес и форму выше.
3. Цена высока и продукт ограничен для специального технического стекла.

Метод применения

1. Использование под руководством взрослого
2. Вымойте его чистой или горячей водой перед использованием
3. Не прикасайтесь к краю стеклянной чашки, попробуйте взять дно или ручку его

Меры предосторожности

1. Пиво, красное вино, белое вино, напитки или горячая вода не должны быть слишком полными
2. Чтобы не поранить руки ваших детей, пожалуйста, поместите их в недоступное для них место.
3. Избегайте падений, столкновений и сильных ударов
4. Не доступно для микроволновой печи
5. Чтобы не сломать его, не ставьте его прямо на огонь

Для большего [подсвечник](#) или любой стакан,

Пожалуйста, посетите наш сайт: <http://www.okcandle.com/>

Или здесь это может помочь вам узнать лучше, чем у нас: [Часто задаваемые вопросы](#)

Мы ждем вашего запроса и сотрудничества,

[Домашняя страница назад](#)