

# acessórios cerâmicos luxuosos do banheiro dos hotelware ajustados tumbler preto matte

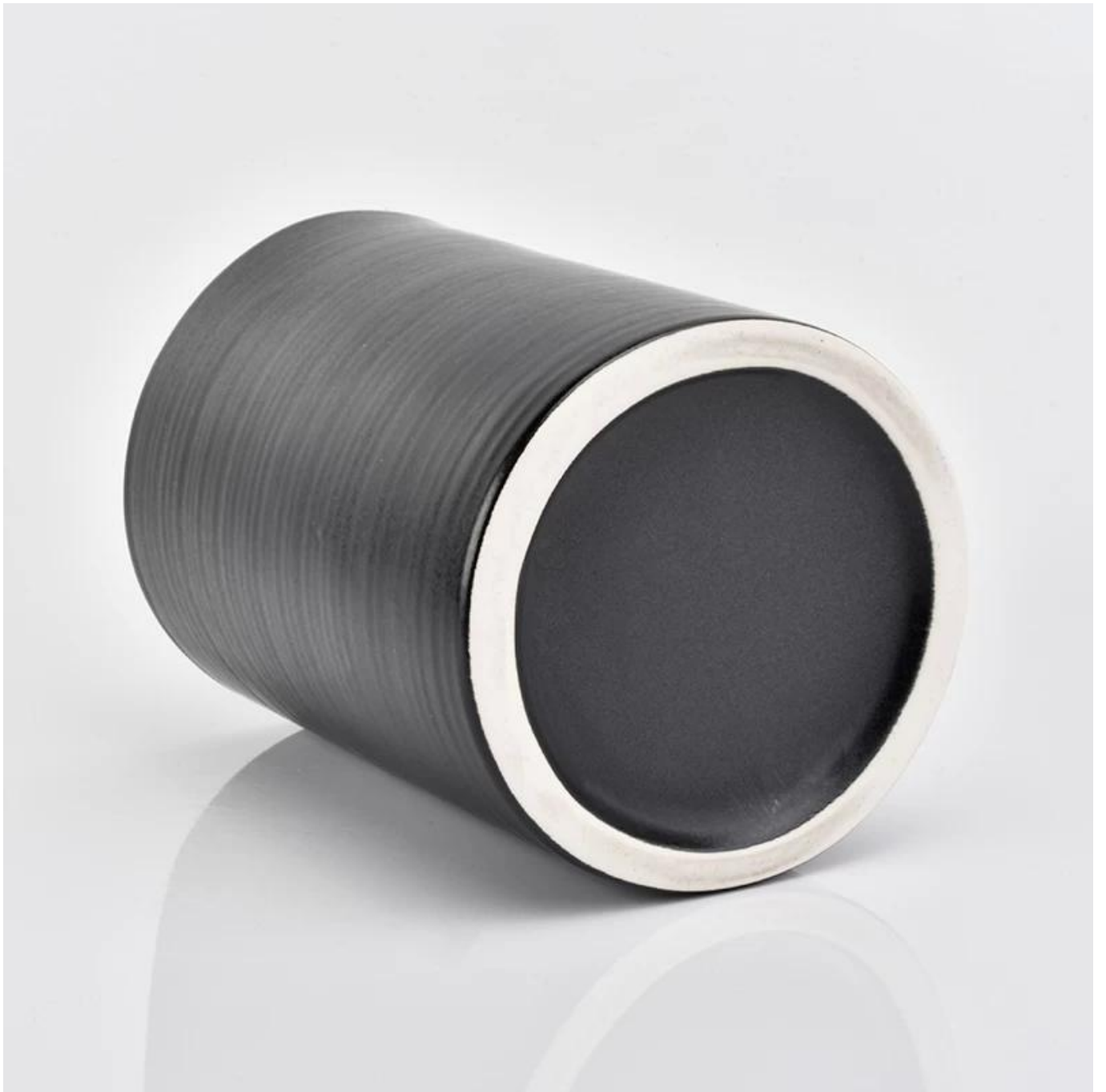
## Product Details

Número de item.	SGMK18110505-2
Tamanho	Tumbler SGMK18102405-2 Dia superior: 73mm Dia inferior: 70mm Altura: 107 mm Peso: 205g Capacidade: 330ml
Material	cerâmica
construir	cerâmica feita à mão
Tempo da amostra	1. 5 dias, se existe forma e tamanho 2. 20 dias, se você precisar de novas formas e tamanhos de vidro
Embalagem	embalagem a granel, caixa de presente estão disponíveis
Capacidade do produto	250.000 ~ 500.000 peças por mês
Tempo de entrega	No prazo de 55 dias após a amostragem e ordem confirmada
Termos de pagamento	Depósito de 30% por T / T adiantado e contrapeso de encontro à cópia de B / L
Entrega	Pelo mar, pelo ar, através de expresso e agente de transporte aceitável
características do produto	1. acessórios cerâmicos luxuosos do banheiro dos hotelware ajustados tumbler preto matte 2. Adequado para uso em hotel, casa, etc. 3. Conheça o teste ASTM
Para sua escolha	1. Vários projetos e tamanhos para a seleção 2 Qualquer cor pintada, legal, chapeamento, modelo a laser Cortador de processamento 3. Pacote especial como filme de psiquiatra, caixa de presente de cor, caixa de presente branca, etc. 4. Nós somos o empregado exclusivo de controle de qualidade 5. Nós temos uma oficina profissional e armazém para garantir o tempo de entrega









# Who We Are



Shenzhen Sunny Glassware Co.,Ltd

- More than 25 years experience glassware and ceramic ware supplier in China
- Innovative design capacity
- ISO9001 certificate approval
- Candle Holders, Bottles, Drinkware focus

Modest      Passion      Collaborative



## Apresenta uma lua de vidro

1. Benefícios, incluindo o número de moldes, máquinas, efeitos de superfície, cores, etc.
2. Controle de qualidade é difícil e tolerante com tamanho, peso e formato maior.
3. O preço é alto e o produto é limitado a técnicas especiais de vidro.

## Como aplicar

1. Use-o sob a orientação de um adulto
2. Lave com água pura ou ferva antes de usar
3. Não toque na borda do vidro, tente pegar o fundo ou segurá-lo

## Precauções

1. Cerveja, vinho tinto, vinho branco, bebidas ou água quente não estarão superlotados
2. Para evitar ferir seus filhos, por favor coloque-os em lugares inacessíveis
3. Não caia, colisão e forte influência
4. Não faça microondas
5. Para evitar rachaduras, não o coloque diretamente no fogo aberto

Para mais decos em casa ou qualquer mercadoria cerâmica,

Por favor, visite o nosso web site: <http://www.okcandle.com/>

Ou pode ajudá-lo a aprender mais sobre nós: [Perguntas frequentes](#)