
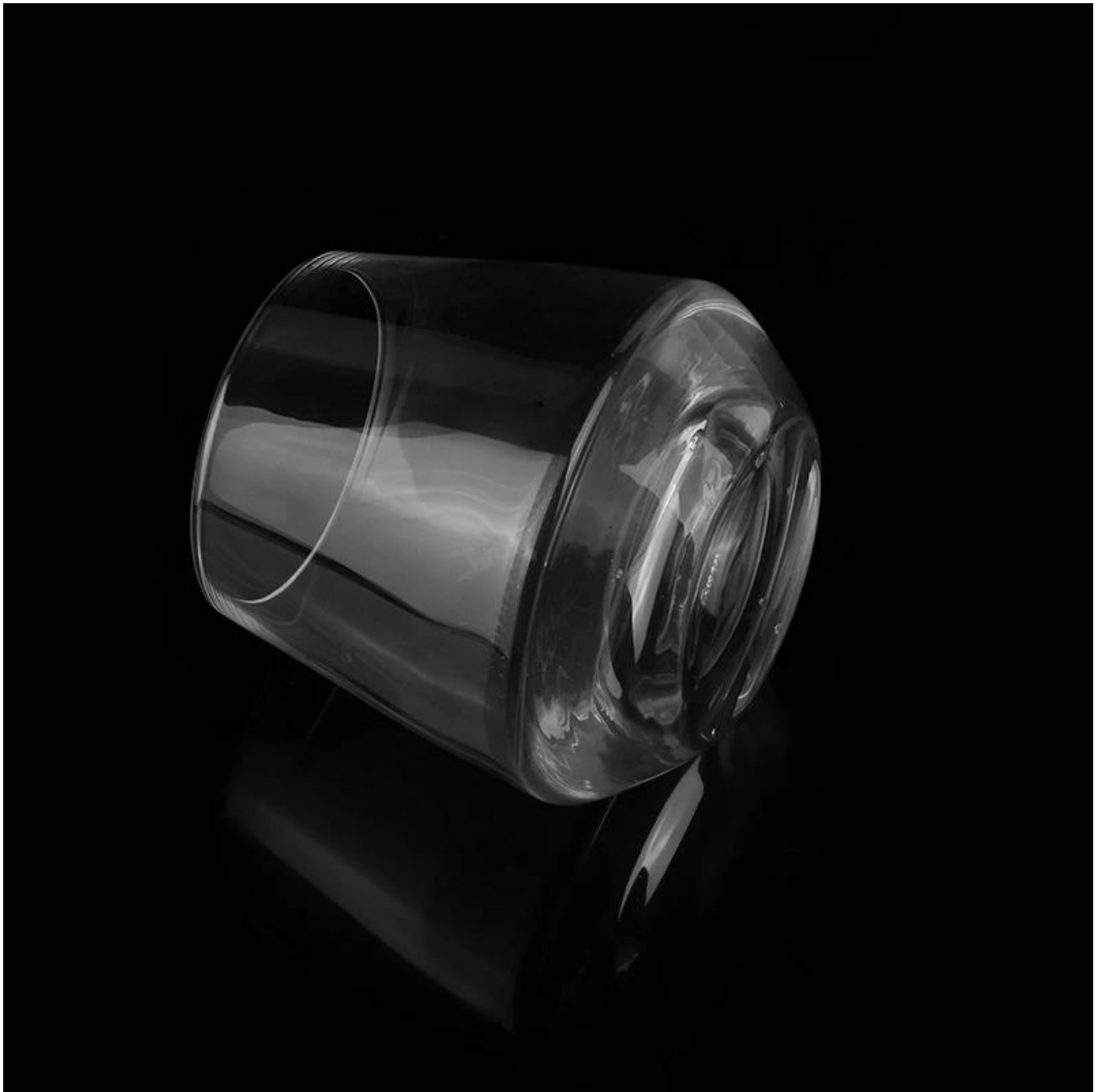


hand made copo de uísque

Product Details

	Sem itme	SGLYP15061602
	Tamanho	72 * 60 * 100 milímetros
	Capacidade	390ml
	Material	Hight vidro branco
	Artesanato	Feitas à mão
	Amostra	7 dias
	Termos de pagamento	Depósito de 30% por T / T adiantado eo restante após mostrando cópia L / C
	Certificação	Uma alimentação segura, teste de lavar louça, FDA, LFGB
	Para sua escolha	1, Qualquer impressão do logotipo no corpo de vidro 2, Qualquer cor pintada, fosco, galvanoplastia, laser logotipo para o acabamento 3, a embalagem especial como envoltório do psiquiatra, caixa de presente cor, caixa branca etc 4, qualquer forma, tamanho atender a sua necessidade

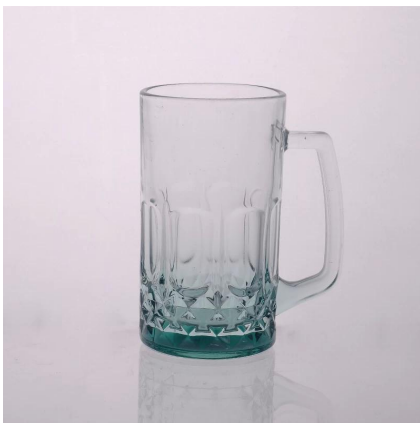
More Product Pictures







Similar Products Link



[caneca de cerveja em relevo](#)

[Caneca de cerveja de vidro 18 onças](#)

[xícara de leite de vidro com imagem](#)

Office & Sample Room



Factory Show





As características do mês de vidro soprado

1. Sua vantagem incluindo esculpir abundância, técnicas, efeitos de superfície, cor etc.
2. O controlo de qualidade é difícil e a tolerância do tamanho, forma e peso são maiores.
3. O preço é alto eo produto é limitada para o vidro técnica especial.

Método de aplicação

1. Usando-o sob guia do adulto
2. Lavar com água limpa ou a ferver antes do uso
3. Não tocar na borda do copo de vidro, tentar tirar a parte inferior ou o punho dela

Precauções

1. Cerveja, vinho tinto, vinho branco, bebida ou água quente não estar muito cheia
2. Para evitar ferir mão de seus filhos, por favor, coloque-o no lugar onde eles não podem alcançar
3. Evite deixar cair, Collision e forte impacto
4. Não disponível para forno de microondas
5. Para impedi-lo de rachaduras, não colocá-lo diretamente sobre o fogo aberto

Para mais **tumber vidro** ou qualquer material de vidro,
por favor visite nosso website: <http://www.okcandle.com/>

Ou aqui pode ajudá-lo a saber mais sobre nós: **FAQ**

Nós estamos olhando para a frente a seu inquérito e cooperação.

[Homepage de volta](#)