

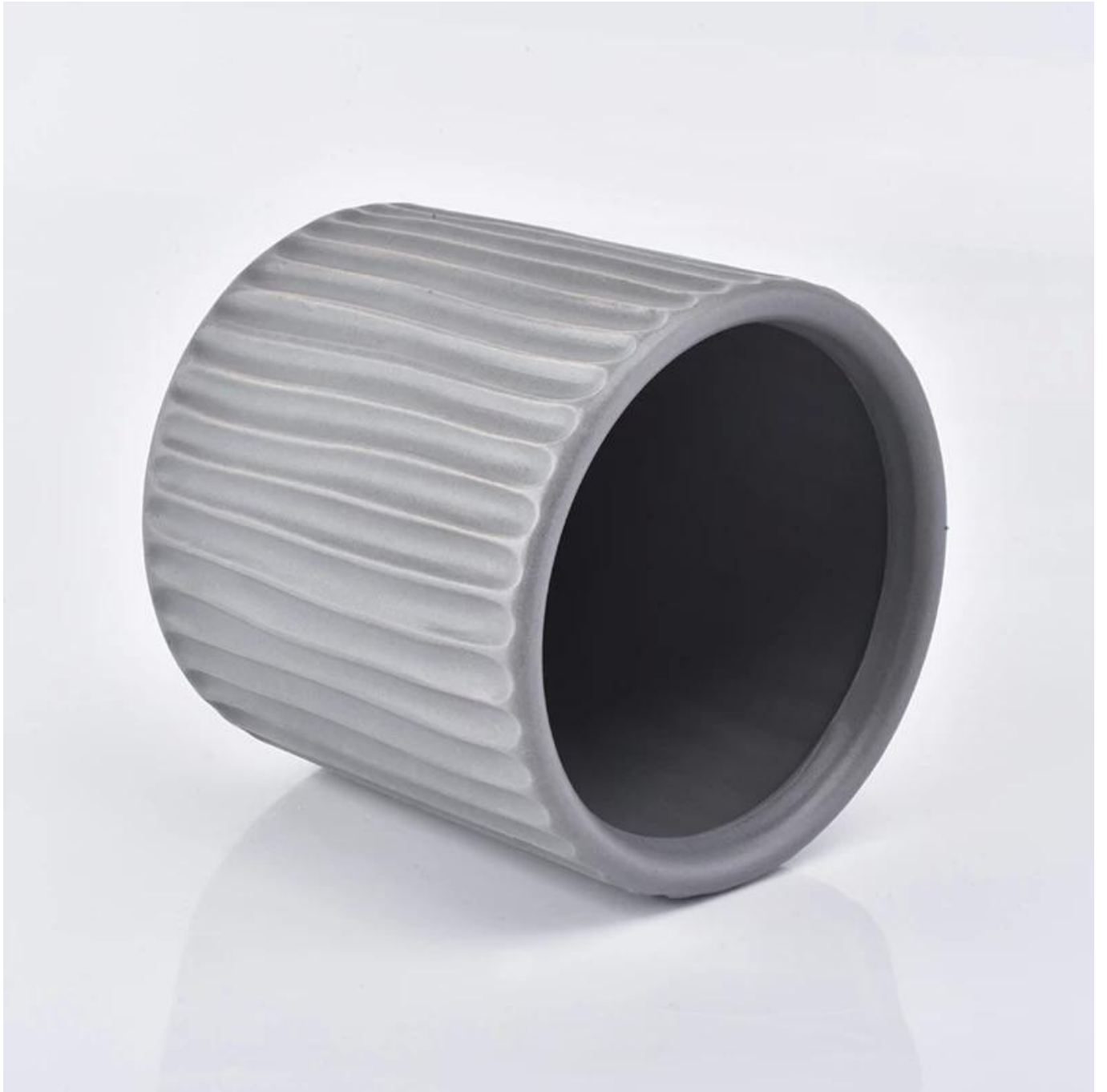
## suporte de vela de cerâmica cor cinza para sua marca

### Product Details

Nome do elemento	<b>Castiçal de cerâmica para a sua marca</b>
Número do objeto.	SGYC19012234
Corte Isso	Dia superior: 95mm Diâmetro inferior: 100mm Altura: 89mm Peso: 300g Capacidade: 500ml Outros tamanhos: 5 onças / 8 onças / 10 onças / 16 onças frascos de vela também estão disponíveis
Capacidade	Castiçais de 10 oz 14 oz 16 oz etc. está disponível
Tempo de amostragem	1,5 dias se a forma e tamanho dos produtos existirem 2.15dias se você precisar de nova forma e tamanho dos produtos
Embalagem	Embalagem regular da segurança 24pcs / 36pcs / 48pcs e assim por diante para a caixa da exportação com divisor do ovo
MOQ	3000pcs
Tempo de entrega	No prazo de 35 dias após o pedido confirmado
Termos de pagamento	Depósito de 30% por T / T adiantado, o saldo depois de mostrar a cópia de B / L
Características do produto	<ol style="list-style-type: none"><li>1. Alta qualidade e preços competitivos</li><li>2. Testando ASTM</li><li>3. Eco Friendly</li><li>4. É amplamente destinado a casamento, festa, casa, bares etc.</li><li>5. recipientes cerâmicos da vela com maneira da decoração da transmutação</li></ol>

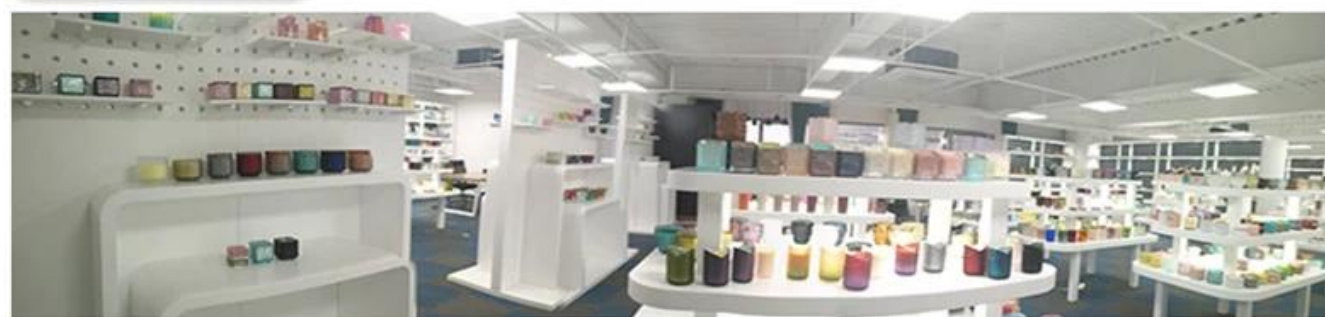
### More Product Pictures





  
Office & Sample Room





Factory Show

# \* Production Process



▶ Sculpture



▶ Make Moulds



▶ Inject Clay



▶ Shape forming



▶ Roller Forming



▶ Body Finishing



▶ First Firing



▶ Hand Painting



▶ Decaling



▶ Glazing



▶ Decor Firing



▶ Packing



▶ Warehouse



▶ Loading



▶ Shipping



Decoration firing



After decal



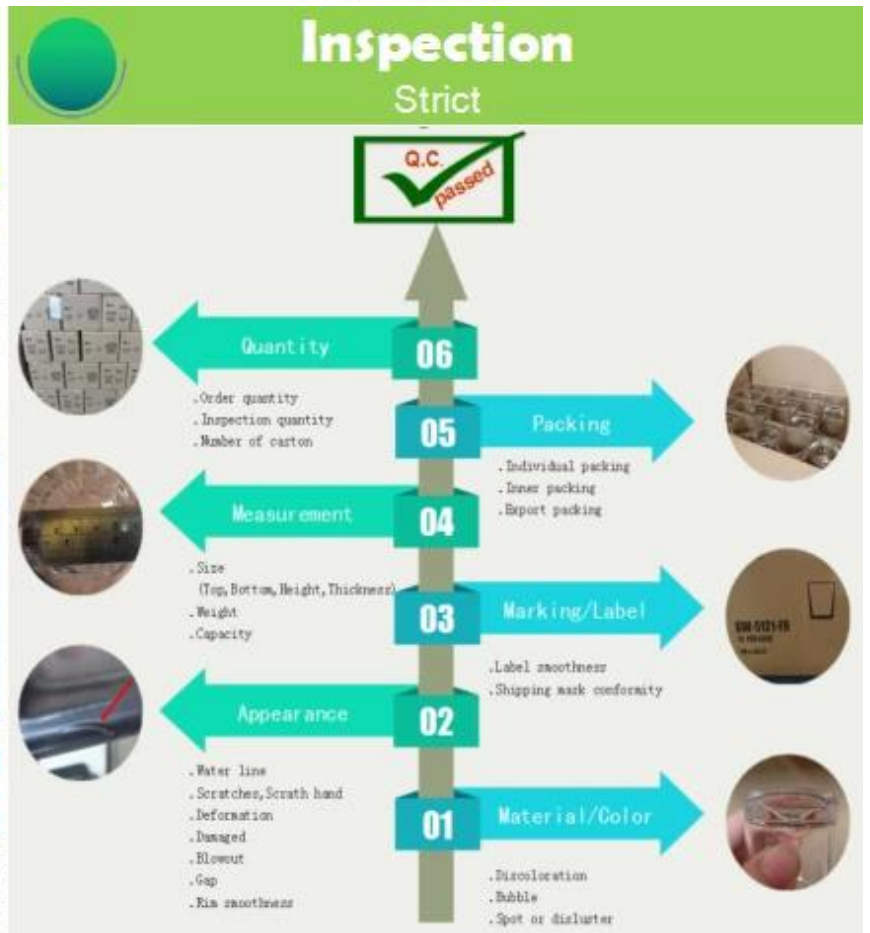
Inspection the decal product



Packing



Ready to loading



### As características do vidro soprado por mês

1. Sua vantagem, incluindo escultura de abundância, técnicas, efeitos de superfície, cor etc.
2. A qualidade é uma verificação difícil e a tolerância de tamanho, peso e forma é maior.
3. O preço é alto e o produto é limitado para vidro técnico especial.

### Método de aplicação

1. Usando-o sob a orientação do adulto
2. Lave com água limpa ou quente antes de usar
3. Não toque na borda do copo de vidro, tente tirar o fundo ou a alça dele

### **Precauções**

1. Cerveja, vinho tinto, vinho branco, bebida ou água quente não devem estar muito cheios
2. Para evitar ferir a mão de seus filhos, por favor, coloque-os onde eles não podem alcançar
3. Evite quedas, colisão e forte impacto
4. Não disponível para forno de microondas
5. Para evitar que se quebre, não o coloque diretamente no fogo

Para mais [candelabro](#) ou qualquer vidro,

Por favor, visite o nosso web site: <http://www.okcandle.com/>

Ou aqui pode ajudá-lo a conhecer melhor que nós: [Perguntas frequentes](#)

[Aguardamos o seu pedido e cooperação.](#)

**[Homepage de volta](#)**