

Castiçais de vidro com fundo redondo e cor de pulverização

Product Details

| | |
|----------------------------|--|
| Nome do elemento | Castiçais de vidro com fundo redondo e cor de pulverização |
| Número de item | SGJD19042401 |
| Corte Isso | Diâmetro superior: 70mm Diâmetro inferior: 55mm Altura: 80mm Diâmetro máximo: 120mm Peso: 355 g Capacidade: 395 ml Tempo de amostragem: 5 ~ 7 dias após a confirmação Outros tamanhos: 5 oz / 8 oz / 10 oz / 16 oz. Também estão disponíveis |
| Capacidade | 10oz 14oz 16oz etc. Está disponível |
| Tempo de amostragem | 1,5 dias se a forma e tamanho dos produtos existirem 2,15 dias se você precisar de nova forma e tamanho dos produtos |
| pacote | Embalagem regular da segurança 24pcs / 36pcs / 48pcs etc. Para a caixa da exportação com divisor do ovo |
| MOQ | 5000pcs |
| Tempo de entrega | No prazo de 35 dias após o pedido confirmado |
| Termos de pagamento | Depósito de 30% por T / T adiantado, o saldo depois de mostrar a cópia de B / L |
| Características do produto | <ol style="list-style-type: none">1. Alta qualidade e preços competitivos2. FDA, GV, teste de LFGB etc.3. Eco amigável4. É amplamente focado em casamentos, festas, casas, bares, etc.5. castiçais de vidro feitos à máquina |

More Product Pictures

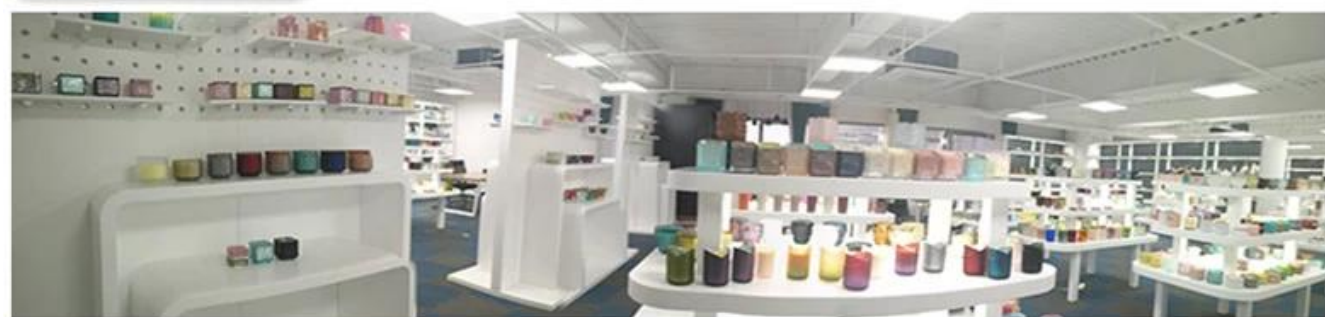






Office & Sample Room





Factory Show

01

Factory



Surface Treatment

10+ production lines



□ Spraying



□ Engraving



□ Electroplating



□ Silk-screen



- Spraying
- Engraving
- Electroplating
- Silk-Screen



As características de vidro soprado por mês

1. Sua vantagem, incluindo escultura em abundância, técnicas, efeitos de superfície, cor etc.
2. A qualidade é um controlo difícil e a tolerância das dimensões, peso e forma é maior.
3. O preço é alto e o produto é limitado para vidro técnico especial.

Método de aplicação

1. Usando-o sob a orientação do adulto
2. Lave com água limpa ou morna antes de usar
3. Não toque na borda do copo de vidro, tente tirar o fundo ou a alça dele

Precauções

1. Cerveja, vinho tinto, vinho branco, bebida ou água quente não devem estar muito cheios
2. Para evitar ferir as mãos de seus filhos, por favor coloque-os onde eles não podem alcançar
3. Evite quedas, colisões e impactos fortes
4. Não disponível para o forno de microondas
5. Para evitar que se quebre, não o coloque diretamente no fogo

Para mais [candelabro](#) ou qualquer vidro,

Por favor, visite o nosso web site: <http://www.okcandle.com/>

Ou aqui pode ajudá-lo a conhecer melhor que nós: [Perguntas frequentes](#)

[Aguardamos o seu pedido e cooperação.](#)

[Homepage de volta](#)