

Castiçal de cerâmica de esmalte para forno de grande capacidade

Product Details

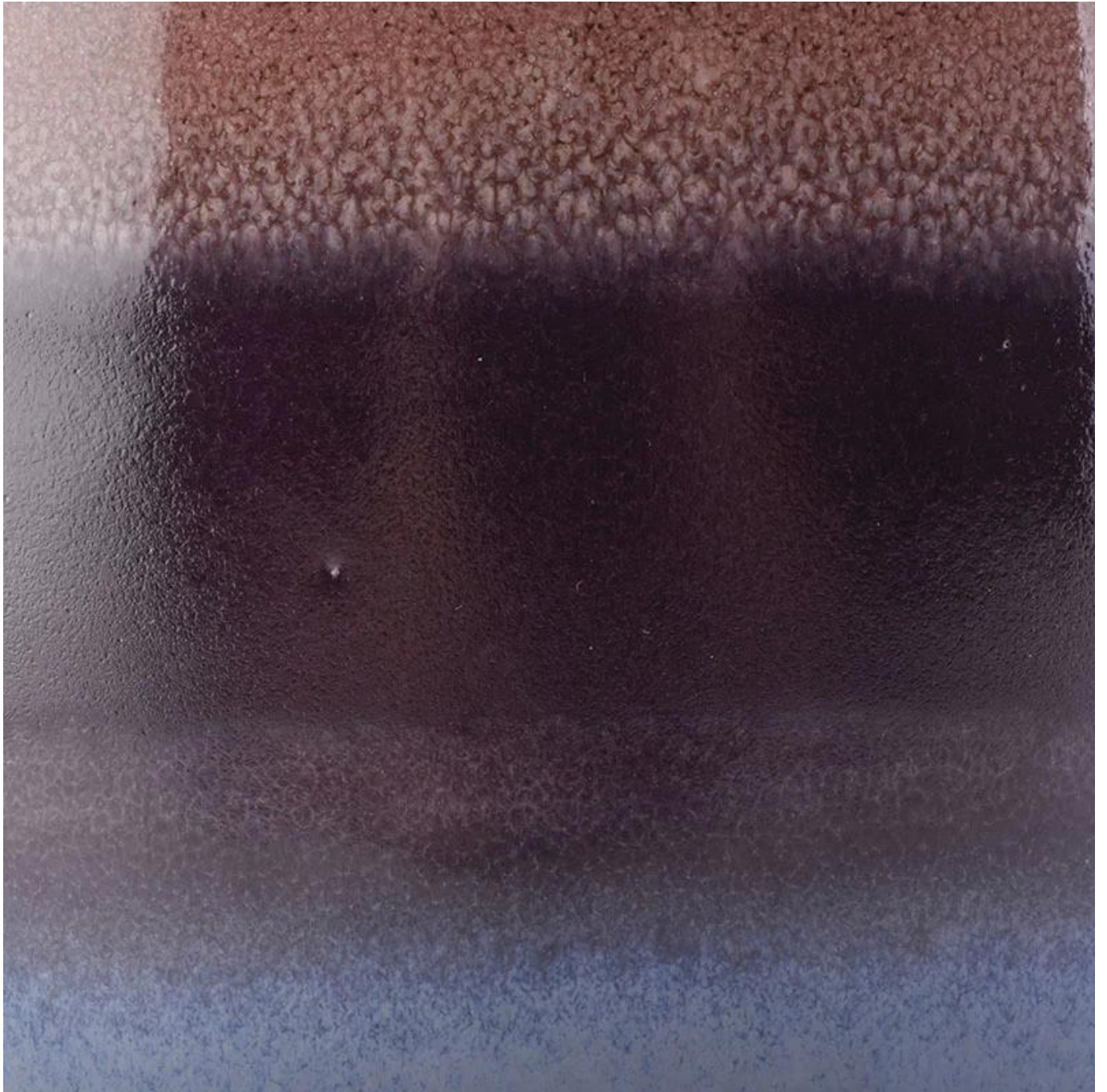
Nome do elemento	Suporte de vela cerâmico do esmalte da estufa da grande capacidade Suporte de vela cerâmico do esmalte da estufa da grande capacidade
Número do objeto.	SGJW190129014
Corte Isso	Número do artigo: SGJW190129014 Diâmetro superior: 140mm Dia inferior: 90mm Altura: 150 mm Peso: 770g Capacidade: 1400ml Outros tamanhos: 5 onças / 8 onças / 10 onças / 16 onças também estão disponíveis
Capacidade	10oz 14oz 16oz etc. Está disponível
Tempo de amostragem	1,5 dias se a forma e tamanho dos produtos existirem 2.15dias se você precisar de nova forma e tamanho dos produtos
Embalagem	Embalagem regular da segurança 24pcs / 36pcs / 48pcs e assim por diante para a caixa da exportação com divisor do ovo
MOQ	3000pcs
Tempo de entrega	No prazo de 35 dias após o pedido confirmado
Termos de pagamento	Depósito de 30% por T / T adiantado, o saldo depois de mostrar a cópia de B / L
Características do produto	<ol style="list-style-type: none">1. Alta qualidade e preços competitivos2. Teste FDA, SGS, LFGB etc.3. ecológico4. É amplamente destinado a casamento, festa, casa, bares etc.5. Máquina feita

More Product Pictures



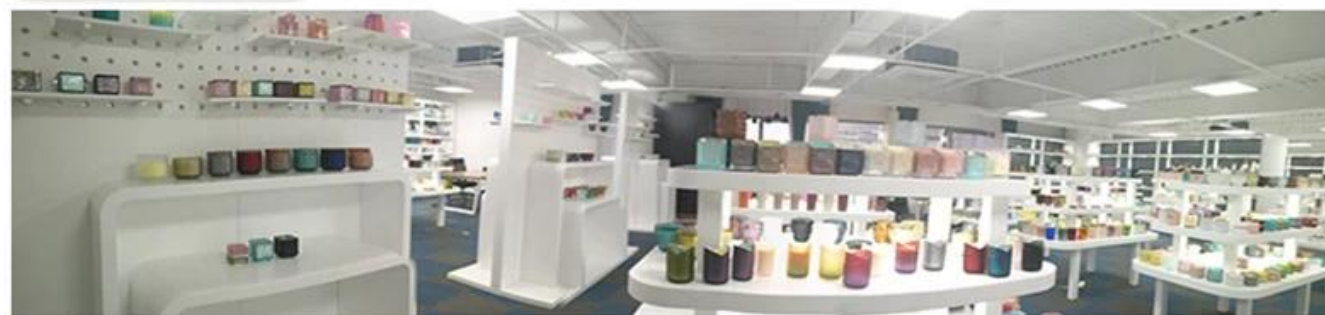






Office & Sample Room





Factory Show





As características do vidro soprado por mês

1. Sua vantagem, incluindo escultura de abundância, técnicas, efeitos de superfície, cor etc.
2. A qualidade é uma verificação difícil e a tolerância de tamanho, peso e forma é maior.
3. O preço é alto e o produto é limitado para vidro técnico especial.

Método de aplicação

1. Usando-o sob a orientação do adulto
2. Lave com água limpa ou quente antes de usar
3. Não toque na borda do copo de vidro, tente tirar o fundo ou a alça dele

Precauções

1. Cerveja, vinho tinto, vinho branco, bebida ou água quente não devem estar muito cheios
2. Para evitar ferir a mão de seus filhos, por favor, coloque-os onde eles não podem alcançar
3. Evite quedas, colisão e forte impacto
4. Não disponível para forno de microondas
5. Para evitar que se quebre, não o coloque diretamente no fogo

Para mais [candelabro](#) ou qualquer vidro,

Por favor, visite o nosso web site: <http://www.okcandle.com/>

Ou aqui pode ajudá-lo a conhecer melhor que nós: [Perguntas frequentes](#)

[Aguardamos o seu pedido e cooperação.](#)

[**Homepage de volta**](#)