

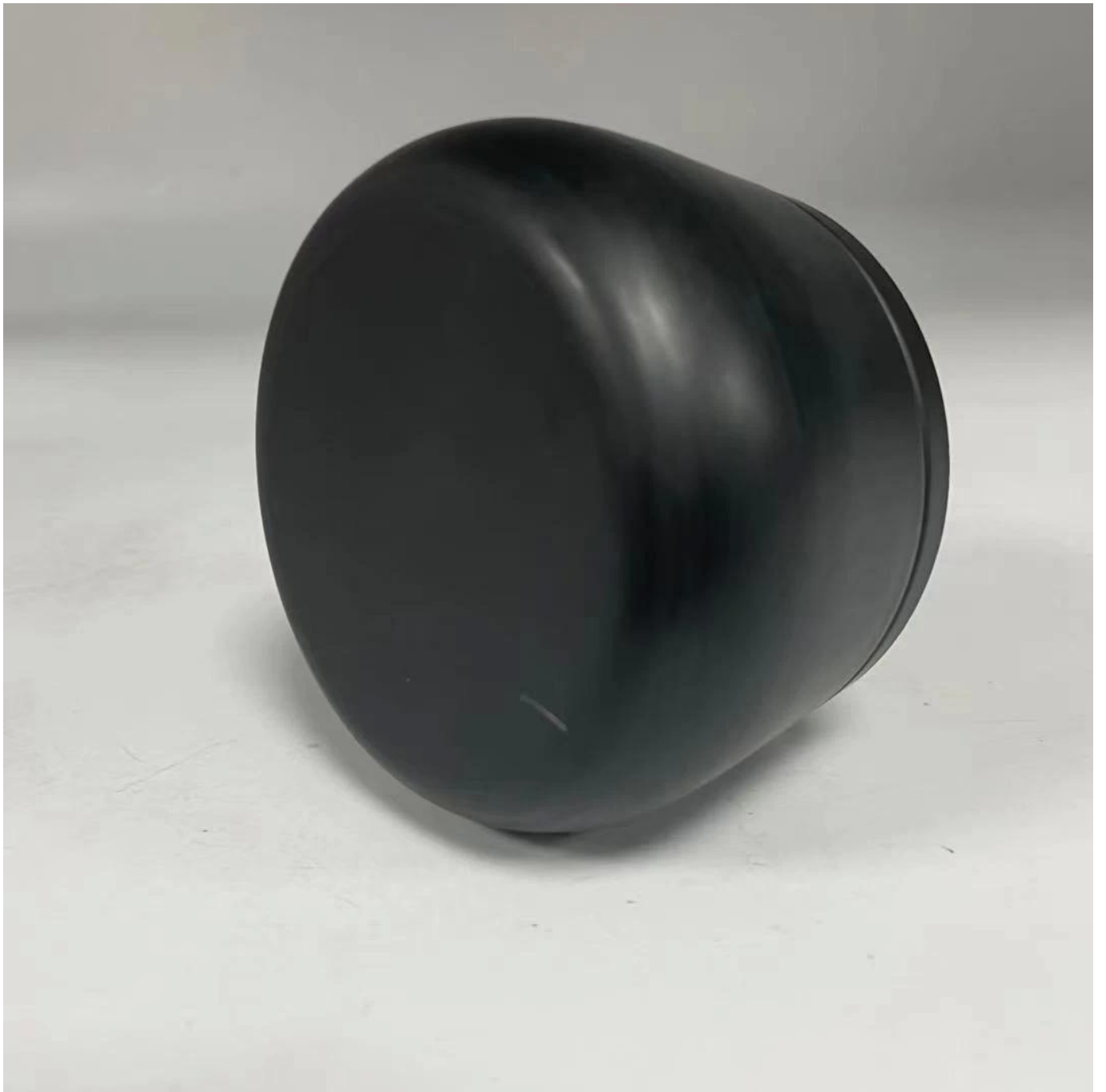
Caixa de vela de lata de metal preto venda quente 6oz com tampa

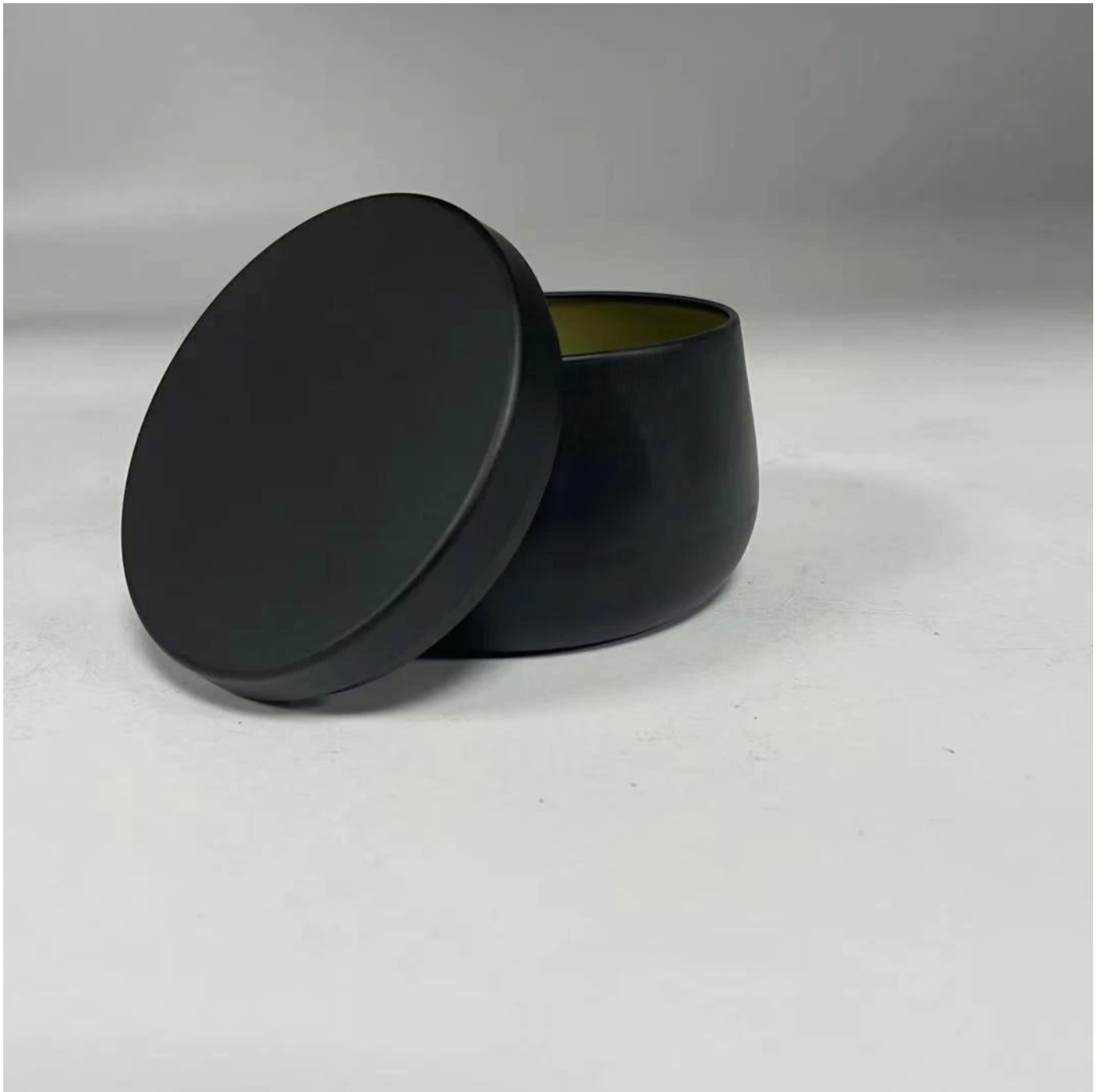
Product Details

Número de item.	Sghz21101602.
Material	Suporte de vela de metal de alumínio
artesanato	Frasco de vela de metal feito
Tempo de amostras	1. 5 dias se houver um formulário e tamanho do frasco 2. 15 dias, se você precisar de uma nova forma e frasco de tamanho
Embalagem	Embalagem normal, 4 peças na caixa interna, 48 peças na caixa
Capacidade do produto	500.000 ~ 1.000.000 partes por mês
Tempo de entrega	Dentro de 35 dias após a amostra e a ordem confirmada
Termos de pagamento	Depósito de 30% por T / T com antecedência e equilíbrio contra a cópia de B / L
envio	Por mar, por via aérea, por expresso e agente de entrega aceitável
características do produto	1. Decoração de casa frasco de vela de metal 2. Adequado para uso no hotel, casa, etc. 3. Conheça o teste ASTM
Para sua escolha	1. Vários designs e tamanhos para seleção 2 Qualquer cor pintada, frio, galvanoplastia, cortador de processamento de modelo laser 3. Pacote especial como filme de encolhimento, caixa de presente de cor, caixa de presente branca, etc. 4. Somos exclusivos de funcionários para controle de qualidade 5. Temos um workshop profissional e armazém para garantir o tempo de entrega











Sample Room

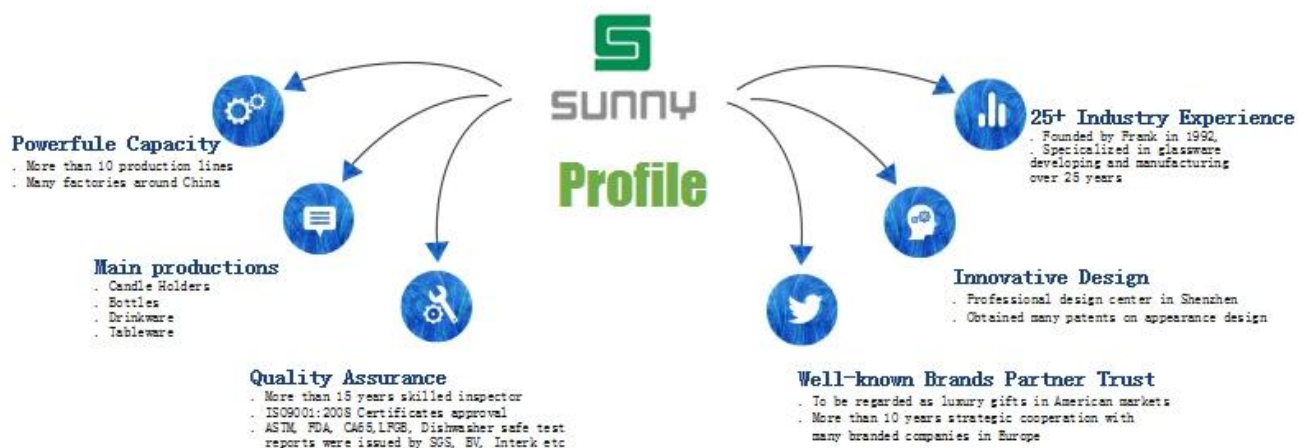


4,000+ Items for Choice



Shenzhen Sunny Glassware Co.,Ltd

—To be your **Reliable Supplier**



Apresenta meses de vidro soprado

1. O benefício, incluindo o número de moldes, máquinas, efeitos de superfície, cores, etc.
2. O controle de qualidade é difícil e tolerância de tamanho, peso e forma maior.
3. O preço é alto e o produto é limitado a uma técnica especial de vidro.

Modo de aplicação

1. Use-o sob a orientação de um adulto
2. Lavando com água pura ou fervente antes de usar
3. Não tocar na borda de um copo de vidro, tente tirar o fundo ou lidar com isso

Medidas de precaução

1. cerveja, vinho tinto, vinho branco, bebidas ou água quente não será lotado
2. Para evitar ferir seus filhos pela mão, por favor, coloque-o em um lugar onde eles não conseguem alcançar
3. Não caia, colisão e forte influência
4. Não microondas
5. Para evitar quebrar, não coloque diretamente sobre um incêndio aberto

Para mais **candelabro** ou qualquer copos,

Por favor, visite o nosso web site:<http://www.okcandle.com/>

Ou, pode ajudá-lo a aprender mais nos EUA: **Perguntas frequentes**