

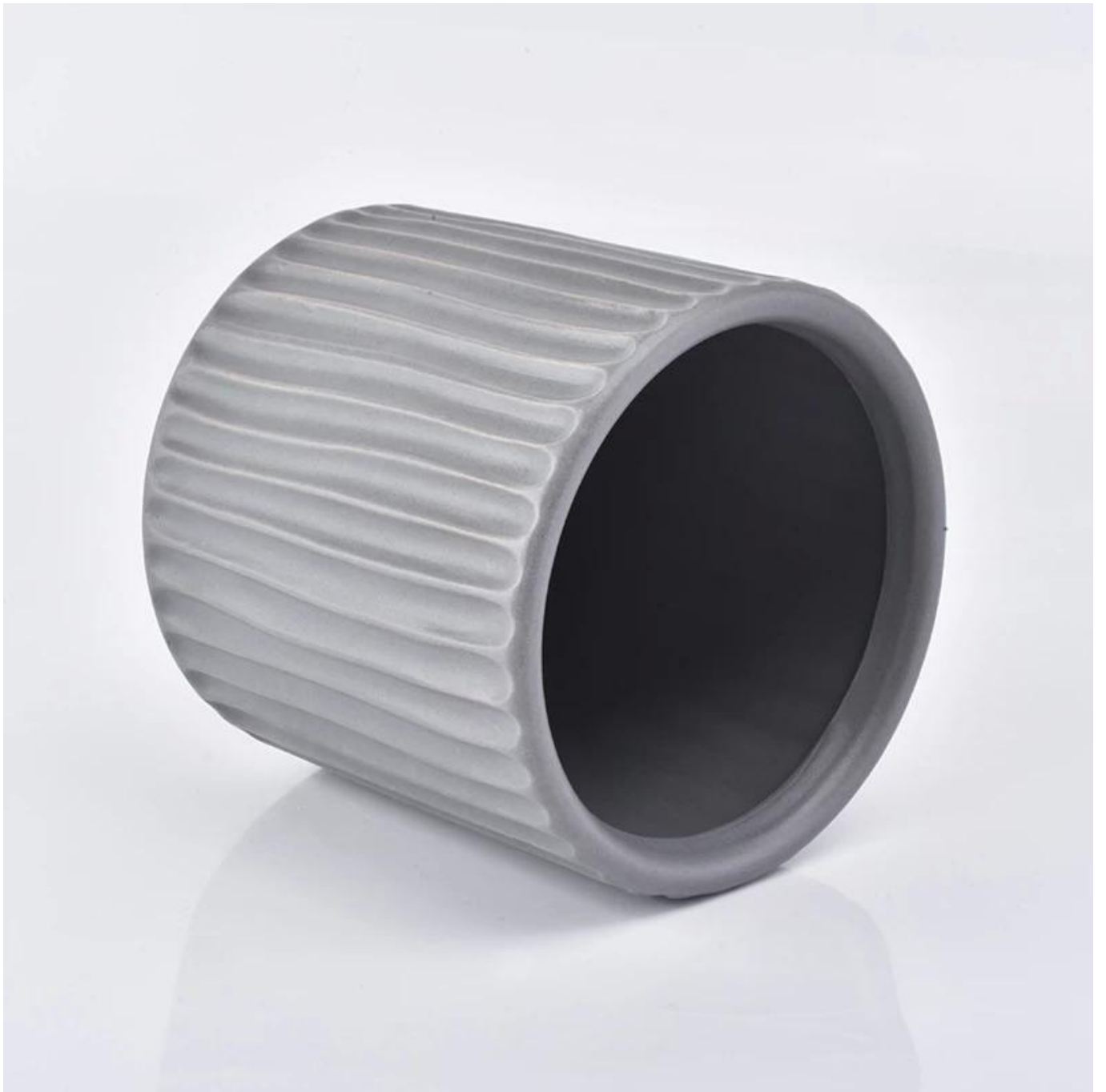
# Jarra de cerâmica 20oz com padrão de relevo em relevo

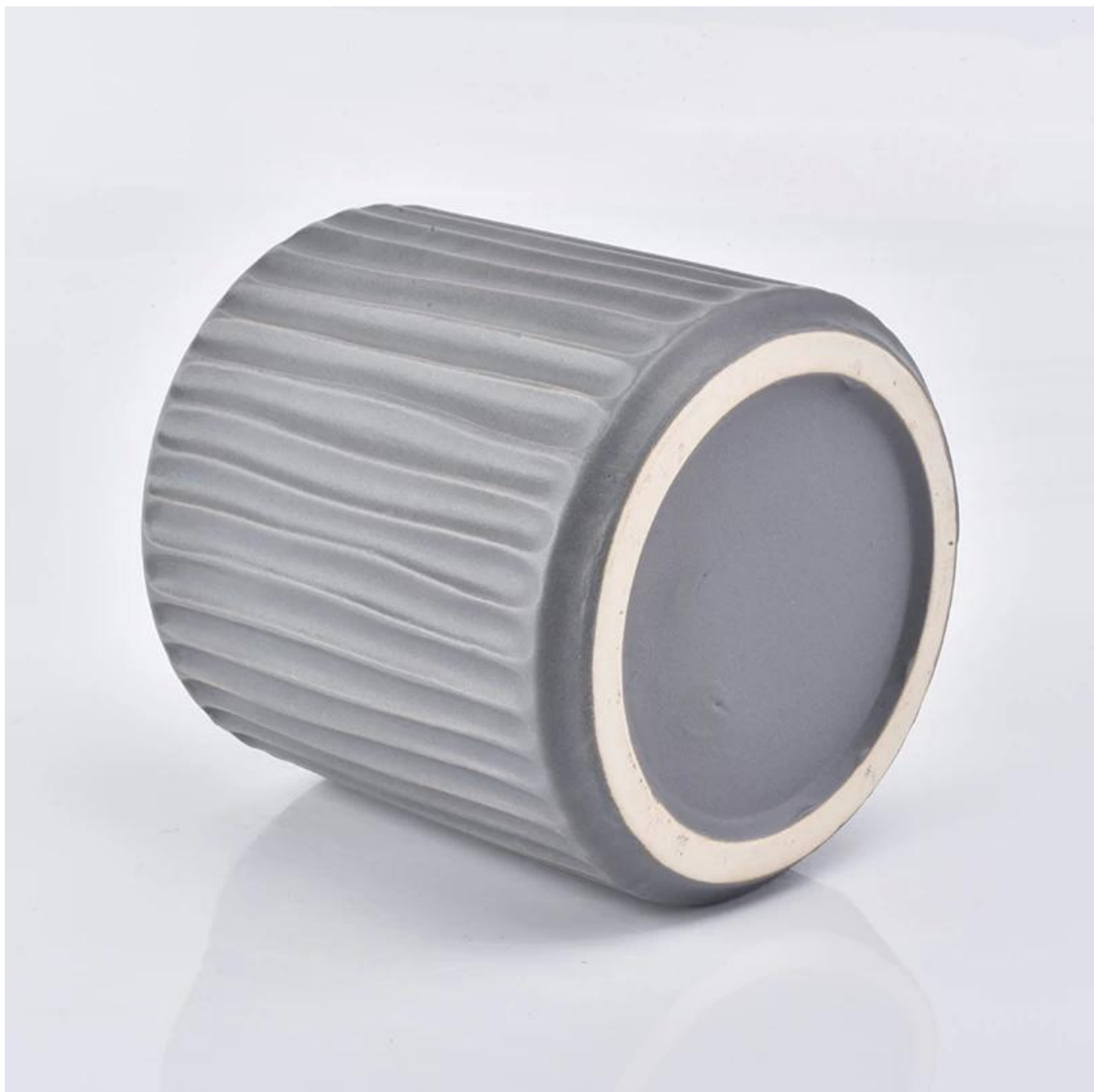
## Product Details

Nome do Produto	Jarra de cerâmica 20oz com padrão de relevo em relevo
Número de item.	SGYC19012240
Tamanho	Diâmetro superior: 100mm Diâmetro inferior: 100mm Altura: 100mm Peso: 350g Capacidade: 580ml
Capacidade	580ml
Tempo de amostragem	1,5 dias se a forma e tamanho dos produtos existirem 2.15dias se você precisar de nova forma e tamanho dos produtos
Embalagem	Embalagem regular da segurança 24pcs / 36pcs / 48pcs com divisor do ovo
MOQ	3000pcs
Tempo de entrega	No prazo de 35 dias após o pedido confirmado
Termos de pagamento	Depósito de 30% por T / T adiantado, o saldo depois de mostrar a cópia de B / L
Características do produto	<ol style="list-style-type: none"><li>1. Alta qualidade e preços competitivos</li><li>2. Teste FDA, SGS, LFGB etc.</li><li>3. ecológico</li><li>4. É amplamente destinado a casamento, festa, casa, bares etc.</li></ol>

## More Product Pictures













**“hand”**  
 Every SCANPAN aluminum product is cast by hand and goes through eight sets of hands. The minutely-controlled process begins with recycled aluminum, from scrap or cans, which is melted down.

**Sustainable materials**  
 Customers are also guaranteed an environmentally-friendly

handle and, after a final quality check, the product is packed in recycled materials and prepared for sale.  
 Polishing with Danish beeswax continues to be an important part of the finishing process for SCANPAN's pressure-cast frying pans.

**Introduci**  
**Maire D**

Office & Sample Room









[Homepage de volta](#)