

## Castiçais de vidro 14oz para fragrância

### Product Details

|                            |  |
|----------------------------|--|
| Nome do elemento           | <b>Castiçais de vidro 14oz para fragrância</b>   |
| Número de item             | SGXS19051411   |
| Corte Isso                 | Diâmetro superior: 82 mm<br>Diâmetro inferior: 80mm<br>Altura: 102 mm<br>Peso: 258g<br>Capacidade: 403ml<br><br>Tempo de amostragem: 5 ~ 7 dias após a confirmação<br>Outros tamanhos: 5 oz / 8 oz / 10 oz / 16 oz. Também estão disponíveis                                 |
| Capacidade                 | 10oz 14oz 16oz etc. Está disponível  |
| Tempo de amostragem        | 1,5 dias se a forma e tamanho dos produtos existirem<br>2,15 dias se você precisar de nova forma e tamanho dos produtos  |
| pacote                     | Embalagem regular da segurança 24pcs / 36pcs / 48pcs etc. Para a caixa da exportação com divisor do ovo  |
| MOQ                        | 5000pcs  |
| Tempo de entrega           | No prazo de 35 dias após o pedido confirmado   |
| Termos de pagamento        | Depósito de 30% por T / T adiantado, o saldo depois de mostrar a cópia de B / L  |
| Características do produto | <ol style="list-style-type: none"><li>1. Alta qualidade e preços competitivos</li><li>2. FDA, GV, teste de LFGB etc.</li><li>3. Eco amigável</li><li>4. É amplamente focado em casamentos, festas, casas, bares, etc.</li><li>5. castiçais de vidro votive mercure</li></ol> |

### More Product Pictures

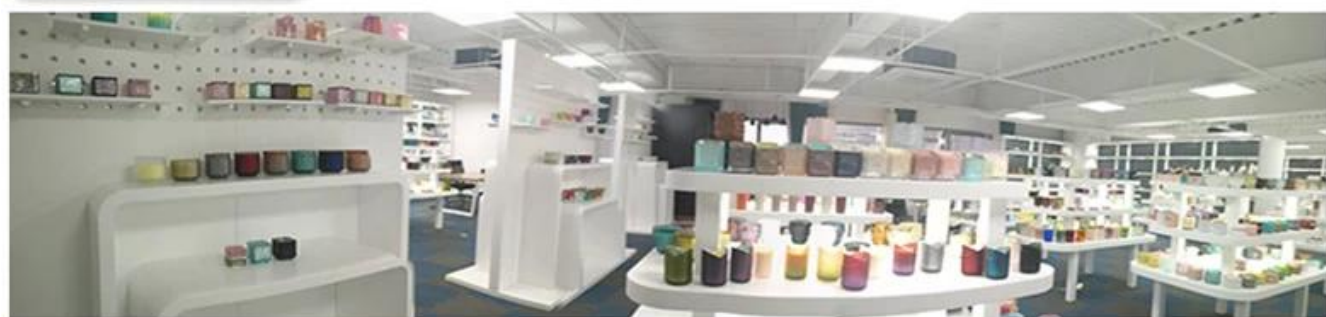






Office & Sample Room





Factory Show

01

## Factory



## Surface Treatment

10+ production lines



□ Spraying



□ Engraving



□ Electroplating



□ Silk-screen



- Spraying
- Engraving
- Electroplating
- Silk-Screen



### As características de vidro soprado por mês

1. Sua vantagem, incluindo escultura em abundância, técnicas, efeitos de superfície, cor etc.
2. A qualidade é um controlo difícil e a tolerância das dimensões, peso e forma é maior.
3. O preço é alto e o produto é limitado para vidro técnico especial.

### Método de aplicação

1. Usando-o sob a orientação do adulto
2. Lave com água limpa ou morna antes de usar
3. Não toque na borda do copo de vidro, tente tirar o fundo ou a alça dele

### Precauções

1. Cerveja, vinho tinto, vinho branco, bebida ou água quente não devem estar muito cheios
2. Para evitar ferir as mãos de seus filhos, por favor coloque-os onde eles não podem alcançar
3. Evite quedas, colisões e impactos fortes
4. Não disponível para o forno de microondas
5. Para evitar que se quebre, não o coloque diretamente no fogo

Para mais [candelabro](#) ou qualquer vidro,

Por favor, visite o nosso web site: <http://www.okcandle.com/>

Ou aqui pode ajudá-lo a conhecer melhor que nós: [Perguntas frequentes](#)

[Aguardamos o seu pedido e cooperação.](#)

[Homepage de volta](#)