


nowe ceramiczne świeczniki



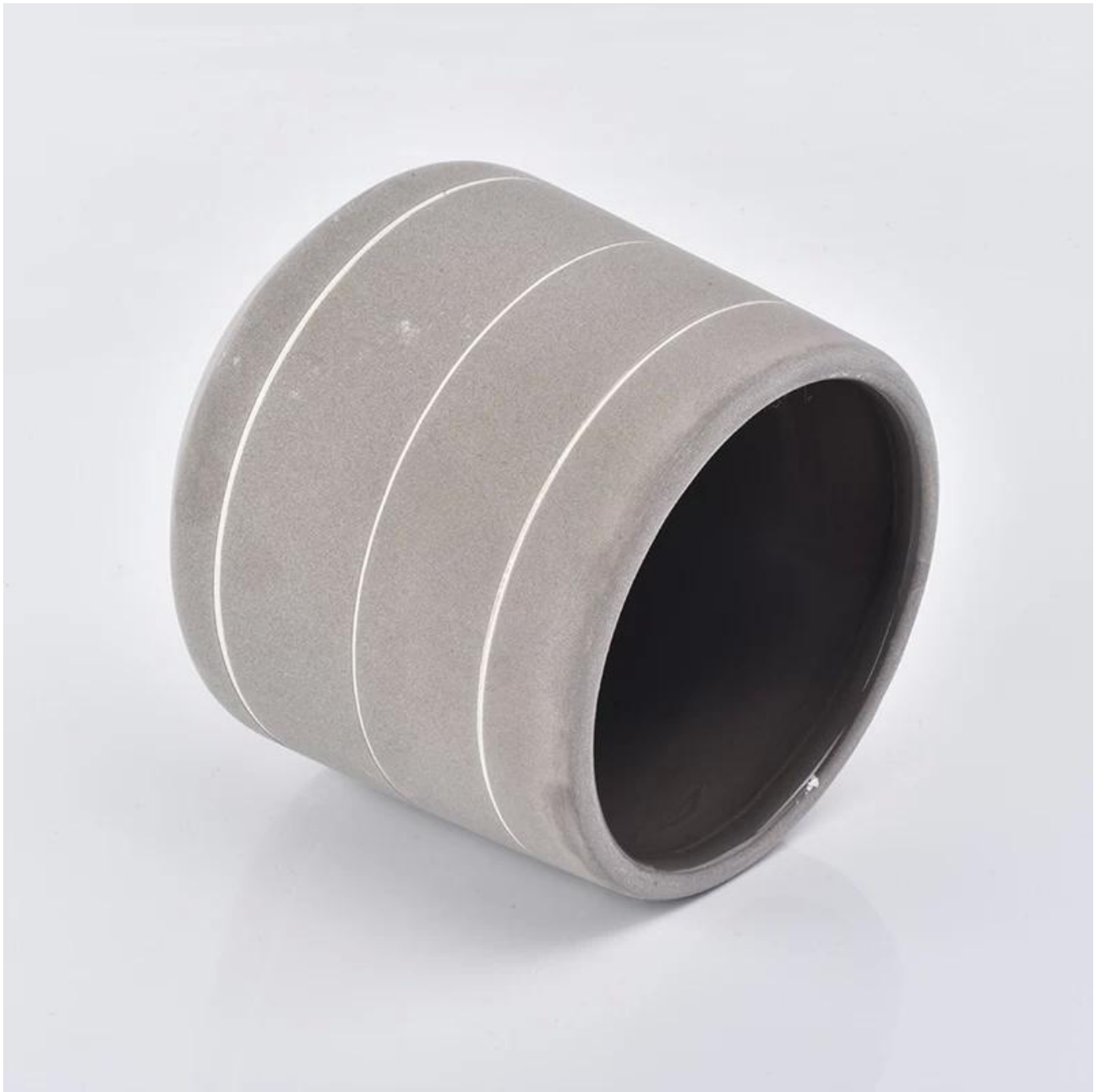
Product Details

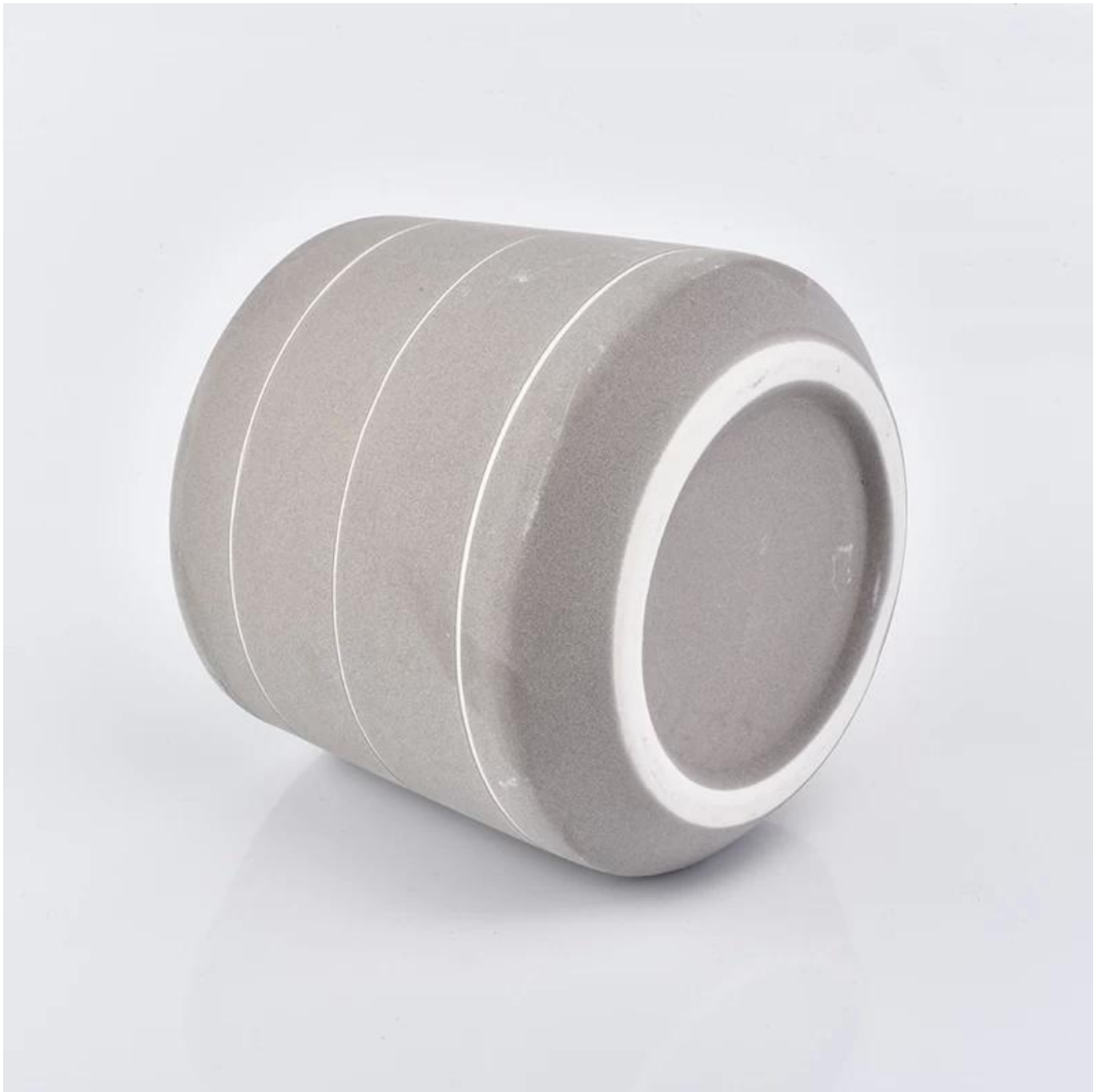
Nazwa elementu	nowe ceramiczne świeczniki
Numer przedmiotu	SGGH19011602
Utnij to	Górna średnica: 92 mm Dolna średnica: 103 mm Wysokość: 93 mm Waga: 252g Pojemność: 495 ml Dostępne są również inne rozmiary: 5 uncji / 8 uncji / 10 uncji / 16 uncji
Pojemność	10oz 14oz 16oz itd. Jest dostępny
Czas próbkowania	1,5 dnia, jeśli istnieje kształt i rozmiar produktów 2,15 dni, jeśli potrzebujesz nowego kształtu i rozmiaru produktów
pakiet	24szt / 36szt / 48szt bezpieczeństwa regularne pakowanie i tak dalej. Do kartonu eksportowego z rozdzielnikiem do jaj
MOQ	3000szt
Czas dostawy	W ciągu 35 dni od potwierdzenia zamówienia
Zasady płatności	30% depozytu z góry T / T, saldo po pokazaniu kopii B / L
Cechy produktu	<ol style="list-style-type: none">1. Wysoka jakość i konkurencyjne ceny2. Test FDA, SGS, LFGB itp.3. Przyjazny dla środowiska4. Jest on szeroko skierowany na wesela, przyjęcia, dom, bary itp.5. maszyna wykonana



More Product Pictures









storage product ranges.

"The easiest way to spoil the look of a kitchen is uncluttered," says a spokesperson for Premier Housewares. "Getting kitchen storage that matches your design themes is essential; everything should have a place. Food that comes in flashy packaging should be in cupboard, or moved into containers, so everything in the kitchen looks like it is designed to be there."

The Grub Tub range includes polypropylene lunch boxes in a number of bright colours that have several useful features. The box has two separate containers and it comes with plastic cutlery and grips to hold them. There's a storable cup, and a cool bag big enough to hold it all. There's an elastic strap to keep the box sealed and an elastic ring inside the bag to hold the cup in place. Grub Tub also includes various shapes and sizes of air-tight, transparent, polystyrene and silicone food storage containers. It's a range for anything from...

Hall 3.0 Stand D41

Pyrex

To resist the new trend...



Hall 3.0 Stand D80

BergHoff

BergHoff will feature a new...

Hall 3.1 Stand E30

KitchenAid

KitchenAid long known for the unmatched performance...

Hall 1.2 Stand E30, E31

Kelca

Created in 1983 and based in...

to resist the new trend...
 Pyrex...
 to resist the new trend...
 Pyrex...
 to resist the new trend...
 Pyrex...

For 2017, Finnum is expanding its...
 introduction of two functional coffee brewers, Bloom and Flow is a new pour-over coffee and tea brewer consisting of a stylish glass carafe and a unique funnel insert which provides an optimised bloom and flow of coffee through the paper cone. Made in Germany, it comes with a funnel adapter which converts Bloom and Flow into a pour-over tea brewer.

Coffee Sprinter, a single-serve coffee brewer (pictured) is the solution to ultimate freshness – place the Coffee Sprinter on a mug or cup and add ground coffee into the filter; the water distributor is inserted to press the ground coffee flat to the stainless steel mesh at the bottom. Hot water passes the ground coffee and fills the mug below.

Hall 3.1 Stand D30

M

to resist the new trend...
 Pyrex...
 to resist the new trend...
 Pyrex...
 to resist the new trend...
 Pyrex...

Hall 1.2 Stand E30, E31

Kelca

Created in 1983 and based in...

Hall 3.1 Stand D30

M

to resist the new trend...
 Pyrex...
 to resist the new trend...
 Pyrex...
 to resist the new trend...
 Pyrex...

to resist the new trend...
 Pyrex...
 to resist the new trend...
 Pyrex...
 to resist the new trend...
 Pyrex...

Office & Sample Room







Charakterystyka dmuchanego szkła miesięcznie

1. Jego zaleta, w tym rzeźba obfitości, techniki, efekty powierzchniowe, kolor itp.
2. Jakość jest trudnym sprawdzeniem, a tolerancja rozmiaru, wagi i kształtu jest większa.
3. Cena jest wysoka, a produkt jest ograniczony do specjalnego szkła technicznego.

Metoda aplikacji

1. Używanie go pod kierunkiem osoby dorosłej
2. Przed użyciem umyj go czystą lub ciepłą wodą
3. Nie dotykaj krawędzi szklanego kubka, spróbuj wziąć jego spód lub uchwyt

Środki ostrożności

1. Piwo, czerwone wino, białe wino, napój lub gorąca woda nie powinny być zbyt pełne
2. Aby uniknąć zranienia dłoni swoich dzieci, proszę umieścić je tam, gdzie nie mogą dotrzeć
3. Unikaj upadków, zderzeń i silnych uderzeń
4. Niedostępne dla kuchenki mikrofalowej
5. Aby zapobiec zerwaniu, nie kładź go bezpośrednio na ogniu

Więcej [świecznik](#) lub dowolne szkło,

Odwiedź naszą stronę internetową: <http://www.okcandle.com/>

Albo tutaj może ci pomóc lepiej poznać nas: [FAQ](#)

Czekamy na twoją prośbę i współpracę.

[**Powrót do strony głównej**](#)