

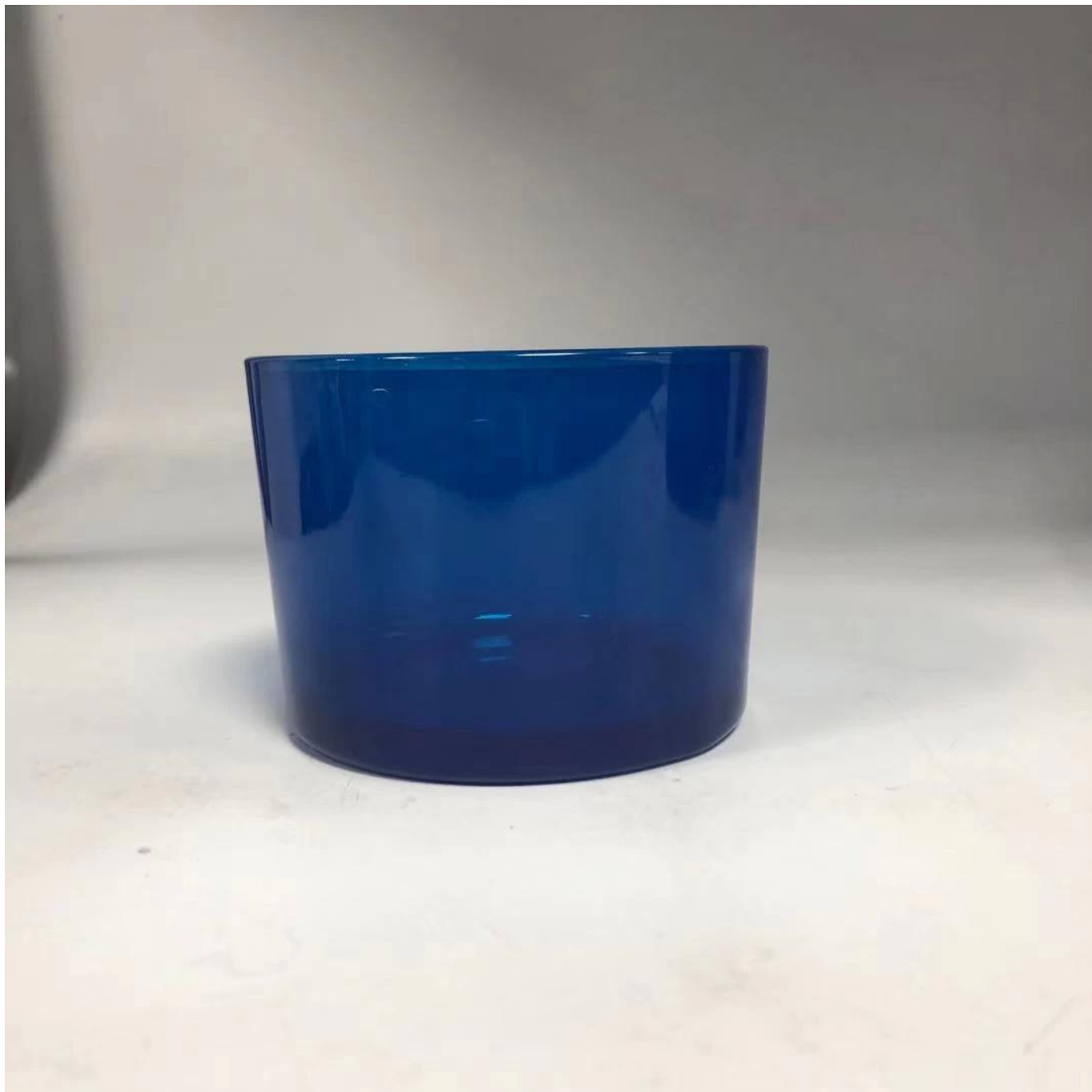
granatowy słoik ze szkła dekoracyjnego

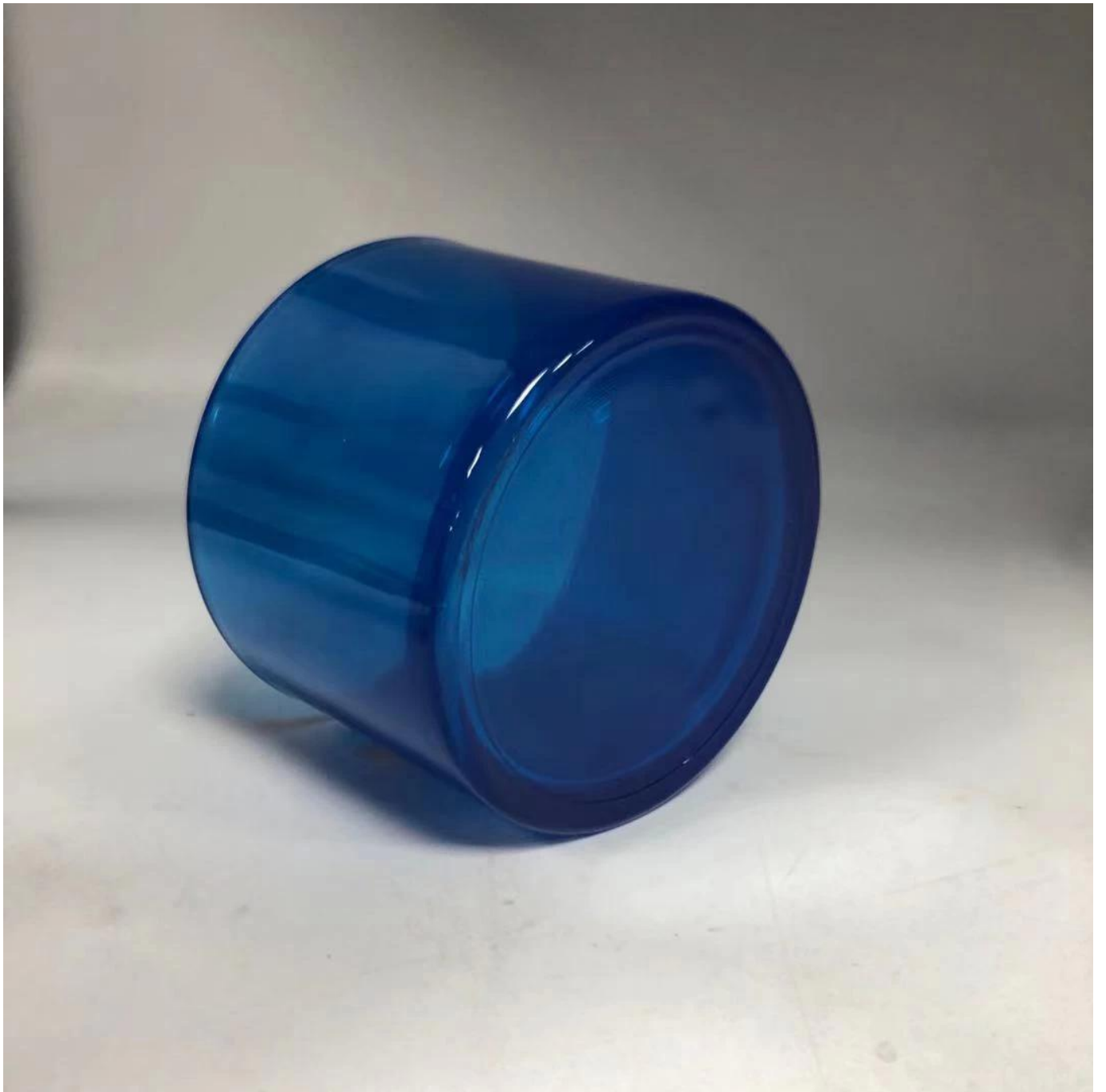
Product Details

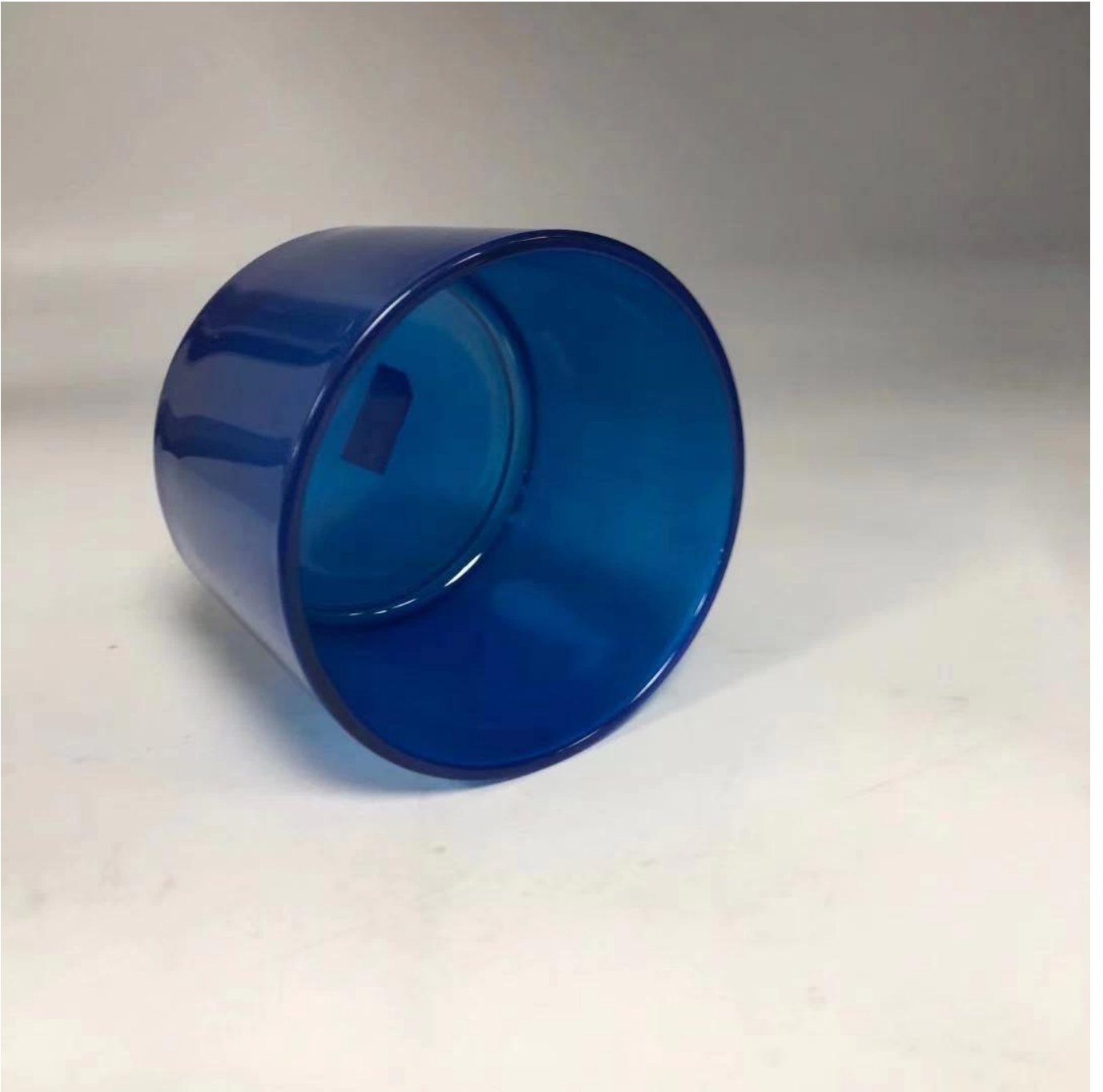
Przedmiot nr.	SG11080
Materiał	Wysoki biały materiał szklany
Proces	wykonane maszynowo
Czas pobierania próbek	1. 5 dni, jeśli istnieje kształt i rozmiar szkła 2. 15 dni w razie potrzeby nowego kształtu lub rozmiaru szkła
Uszczelka	Normalne opakowanie, 4 sztuki w pudełku wewnętrznym, 48 sztuk w kartonie
Pojemność produktu	500 000 ~ 1 000 000 sztuk miesięcznie
Czas dostawy	W ciągu 35 dni od potwierdzenia próbki i zamówienia
Zasady płatności	30% depozytu przez T / T z góry i saldo w stosunku do kopii B / L.
Wysyłka	Drogą morską, lotniczą, ekspresową i agentem spedycyjnym są dopuszczalne
cechy produktu	1. Maszyna wykonana słoik do świateł wotywnych o wysokiej jakości 2. Nadaje się do użytku w hotelu, domu itp. 3. Jest przyjazny dla środowiska 4. Poznaj test ASMT
Twoje wybory	1. Różne wzory i rozmiary do wyboru 2. Malowanie na dowolny kolor, szron, galwanizacja, obróbka laserowa wzoru 3. Specjalne opakowanie, takie jak folia termokurczliwa, kolorowe pudełko upominkowe, białe pudełko itp. 4. Mamy wyłącznych pracowników do kontroli jakości 5. Posiadamy profesjonalny warsztat i magazyn, aby zapewnić termin dostawy













Office & Sample Room



Factory Show



