

stoiki ze szkła z efektem marmuru od Sunny Glassware

Product Details

| | |
|------------------|--|
| Nazwa elementu | stoiki ze szkła z efektem marmuru od Sunny Glassware |
| Numer obiektu. | SGLYP19041201 |
| Utnij to | Górna średnica: 120 mm Dolna średnica: 70 mm Wysokość: 75 mm Waga: 447g Pojemność: 560ml Słowa kluczowe: szkło wykończone marmurem, szkło z obrzeżem, szkło ręcznie wykonane, szkło bursztynowe marmurowe świeczniki z ciemnoszarego szkła marmurowe świeczniki z ciemnoszarego szkła Dostępne są również inne rozmiary: 5 uncji / 8 uncji / 10 uncji / 16 uncji |
| Pojemność | 10oz 14oz 16oz itd. Jest dostępny |
| Czas próbkowania | 1,5 dnia, jeśli istnieje kształt i wielkość produktów 2,15 dni, jeśli potrzebujesz nowego kształtu i rozmiaru produktów |
| Opakowanie | 24szt / 36szt / 48szt regularne opakowanie bezpieczeństwa i tak dalej Na karton eksportowy z rozdzielaczem jaj |
| MOQ | 5000szt |
| Czas dostawy | W ciągu 35 dni od potwierdzenia zamówienia |
| Zasady płatności | 30% depozytu z góry T / T, saldo po pokazaniu kopii B / L |
| Cechy produktu | 1. Wysoka jakość i konkurencyjne ceny 2. Testowanie FDA, SGS, LFGB itp. 3. Przyjazny Eco 4. Jest szeroko skierowany na wesele, przyjęcie, dom, bary itp. 5. Maszyna wykonana |

More Product Pictures





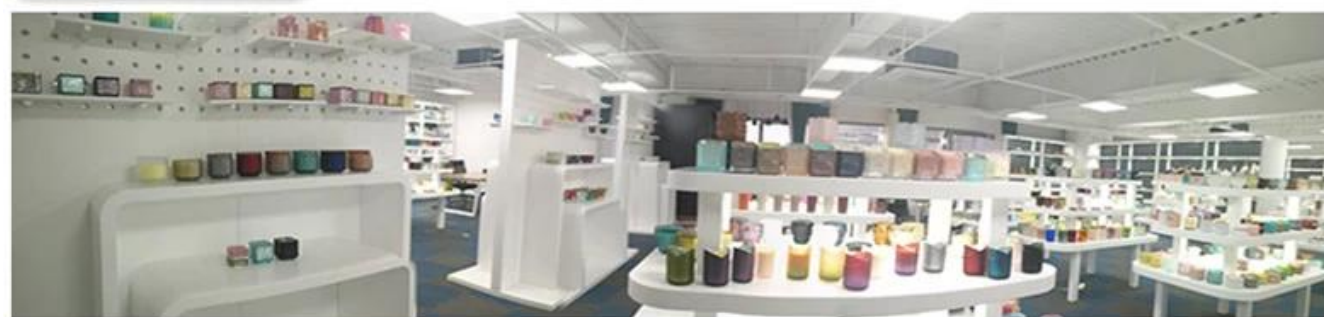






Office & Sample Room





Factory Show



Charakterystyka dmuchanego szkła miesięcznie

1. Jego zaleta, w tym rzeźba obfitości, techniki, efekty powierzchni, kolor itp.
2. Jakość jest trudnym sprawdzeniem, a tolerancja rozmiaru, wagi i kształtu jest większa.
3. Cena jest wysoka, a produkt jest ograniczony do specjalnego szkła technicznego.

Metoda aplikacji

1. Używanie go pod kierunkiem osoby dorosłej
2. Przed użyciem umyj go czystą lub gorącą wodą
3. Nie dotykaj krawędzi szklanego kubka, spróbuj wziąć jego spód lub uchwyt

Środki ostrożności

1. Piwo, czerwone wino, białe wino, napój lub gorąca woda nie powinny być zbyt pełne
2. Aby uniknąć zranienia dłoni twoich dzieci, umieść je tam, gdzie nie mogą dotrzeć
3. Unikaj upadków, kolizji i silnego uderzenia
4. Niedostępne dla kuchenki mikrofalowej
5. Aby zapobiec zerwaniu, nie kładź go bezpośrednio na ogniu

Więcej [świecznik](#) lub dowolne szkło,

Odwiedź naszą stronę internetową: <http://www.okcandle.com/>

Albo tutaj może pomóc Ci wiedzieć lepiej niż my: [FAQ](#)

Czekamy na twoją prośbę i współpracę.

[Powrót do strony głównej](#)