


# ręcznie zdobione świeczniki ze szkła deco

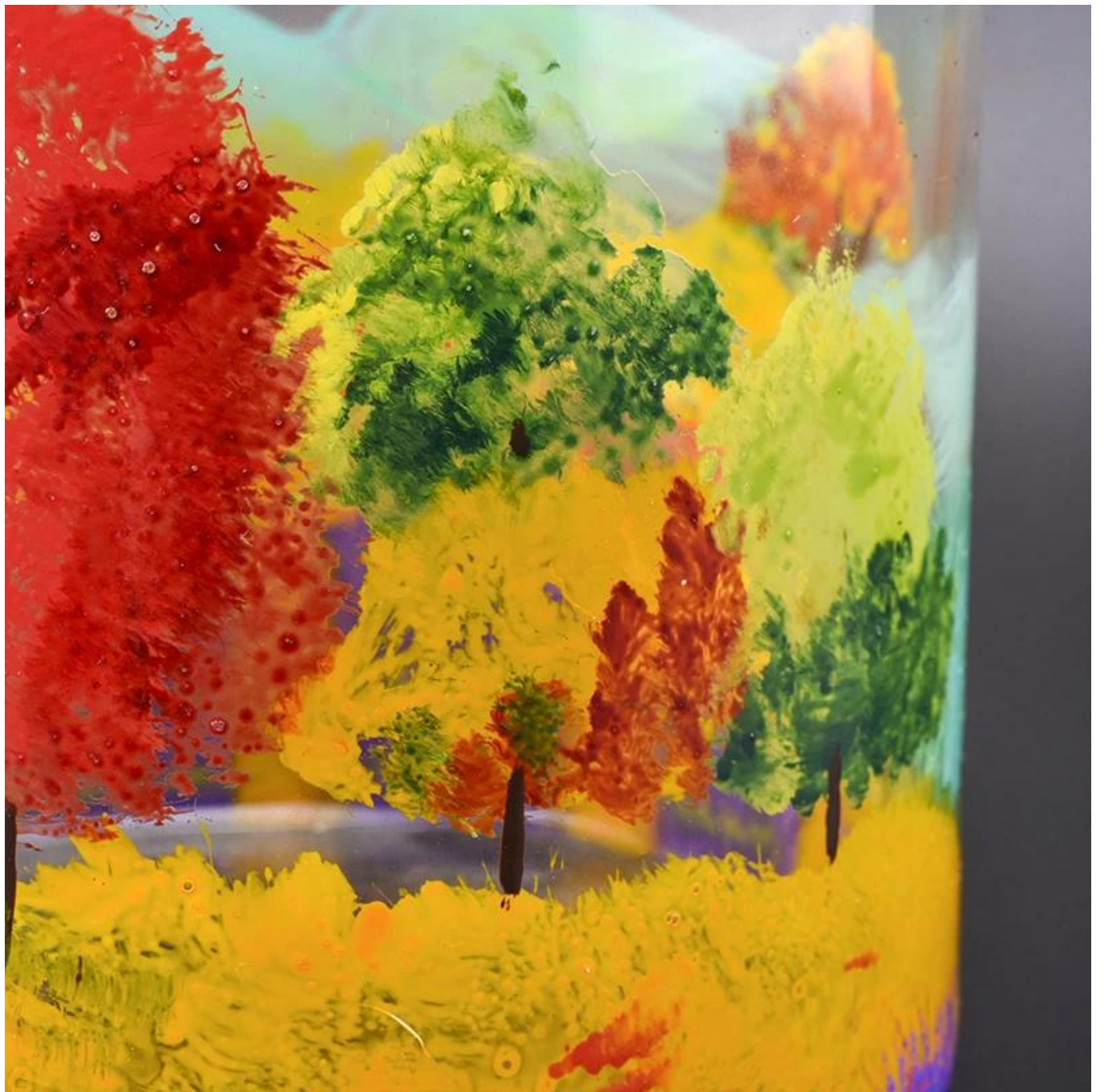


Product Details	
Numer przedmiotu.	SGLYP18102406
Materiał	wysokie białe szkło
rzemiosło	Szklane świeczniki wykonane maszynowo
Okres próbny	1. 5 dni, jeśli istnieje kształt i rozmiar szkła 2. 15 dni, jeśli potrzebujesz nowych kształtów i rozmiarów szkła
Uszczelka	Typowe opakowanie, 4 sztuki w pudełku wewnętrznym, pudełko 48 sztuk
Pojemność produktu	500 000 ~ 1 000 000 sztuk miesięcznie
Czas dostawy	W ciągu 35 dni po pobraniu próbek i potwierdzeniu zamówienia
Zasady płatności	30% depozytu przez T / T z góry i saldo z kopią B / L
Dostawa	Drogą morską, powietrzną, za pośrednictwem ekspresu i agenta żeglugowego do przyjęcia
cechy produktu	1. Dekoracje domu szklany świecznik z wysokiej jakości 2. Nadaje się do użytku w hotelu, domu itp. 3. Poznaj test ASTM
Do wyboru	1. Różne wzory i rozmiary do wyboru 2. dowolny kolor pomalowany, fajny, poszycia, model laserowy Obcinarka do obróbki 3. Specjalny pakiet jako folię termokurczliwą, kolorowe pudełko upominkowe, białe pudełko itp. 4. Jesteśmy wyłącznym pracownikiem kontroli jakości 5. Posiadamy profesjonalny warsztat i magazyn dla zapewnienia czasu dostawy











wyjątkowe ozdoby do  
koronek w domu



świeczniki z diamentowego  
szkła w jednolitym kolorze



Wystrój domu szklany  
kwadratowy świecznik

### Zawiera szklany księżyc

1. Korzyści, w tym liczba form, maszyn, efektów powierzchniowych, kolorów itp.
2. Kontrola jakości jest trudna i tolerancyjna na wielkość, wagę i większy kształt.
3. Cena jest wysoka, a produkt jest ograniczony do specjalnych technik szklanych.

### Jak złożyć wniosek

1. Używaj go pod nadzorem osoby dorosłej
2. Przed użyciem umyć czystą wodą lub zagotować
3. Nie dotykaj krawędzi szkła, spróbuj wziąć dno lub obsłużyć go

### Środki ostrożności

1. Piwo, czerwone wino, białe wino, napoje lub gorąca woda nie będą przepelnione
2. Aby uniknąć krzywdzenia swoich dzieci, proszę umieścić je w nieosiągalnych miejscach
3. Nie upaść, zderzyć się i mieć silny wpływ
4. Nie używaj mikrofalówki
5. Aby zapobiec pękaniu, nie umieszczaj go bezpośrednio na otwartym ogniu

Więcej uchwytów na świece lub jakiegokolwiek szkło,

odwiedź naszą stronę internetową: <http://www.okcandle.com/>

Lub może pomóc Ci dowiedzieć się więcej o nas: [Często Zadawane Pytania](#)