
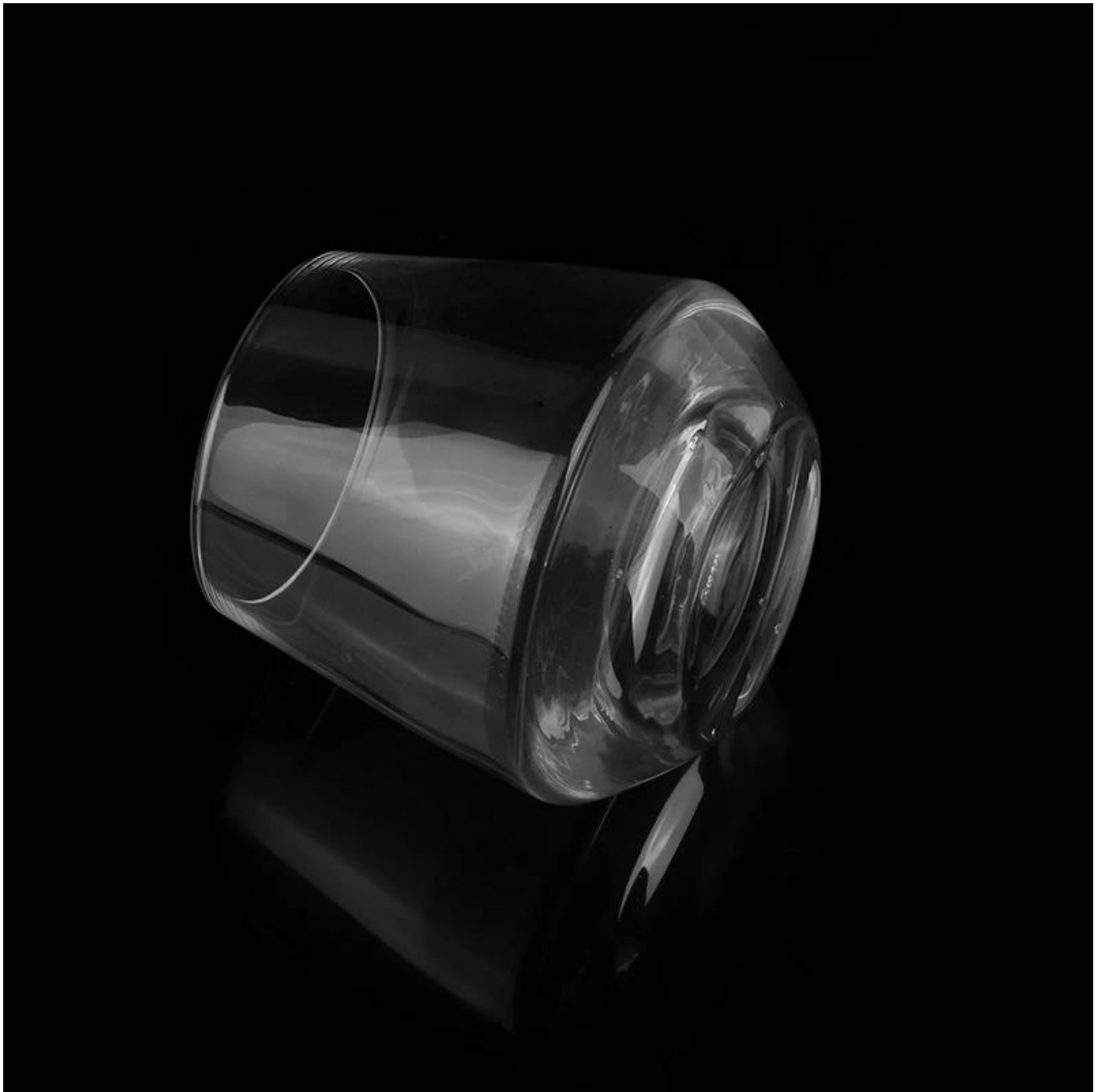


# ręcznie wykonane whisky

## Product Details

|                                                                                   |                   |                                                                                                                                                                                                                                                           |
|-----------------------------------------------------------------------------------|-------------------|-----------------------------------------------------------------------------------------------------------------------------------------------------------------------------------------------------------------------------------------------------------|
|  | ITME Nie          | SGLYP15061602                                                                                                                                                                                                                                             |
|                                                                                   | Rozmiar           | 72 * 60 * 100mm                                                                                                                                                                                                                                           |
|                                                                                   | Pojemność         | 390 ml                                                                                                                                                                                                                                                    |
|                                                                                   | Tworzywo          | Wysokość białe szkło                                                                                                                                                                                                                                      |
|                                                                                   | Rzemiosło         | Wykonany ręcznie                                                                                                                                                                                                                                          |
|                                                                                   | Próba             | 7 dni                                                                                                                                                                                                                                                     |
|                                                                                   | Warunki płatności | 30% depozytu przez T / T z góry, a saldo po okazaniu kopii L / C                                                                                                                                                                                          |
|                                                                                   | Orzecznictwo      | Food Safe, Dish Test spryskiwaczy, FDA, LFGB                                                                                                                                                                                                              |
|                                                                                   | Do wyboru         | 1, Wszelkie logo druk na cieple szkła<br>2 Każdy kolor malowane, matowe, elektrolityczne, logo laser do mety<br>3, specjalne opakowanie, jak termokurczliwą folią, pudełko koloru białego pola itp<br>4, dowolny kształt, rozmiar w zależności od potrzeb |
|                                                                                   |                   |                                                                                                                                                                                                                                                           |

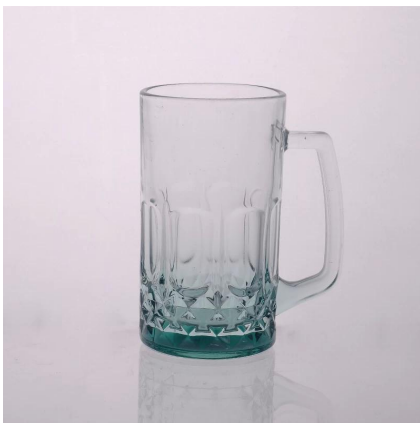
## More Product Pictures







Similar Products Link





[tloczone Kufel](#)

[18 uncji kubek piwo szkło](#)

[szkło szklanki mleka z obrazka](#)

## Office & Sample Room



## Factory Show







### Cechy mięsicy dmuchane

1. Jego zaletą w tym obfitości rzeźbić, sprzętu, efektów powierzchniowych, koloru itp
2. Kontrola jakości jest trudne i tolerancja wielkości, wagi i kształtu są większe.
3. Cena jest wysoka, a produkt jest ograniczony do specjalnego technic szkła.

### Sposób stosowania

1. Korzystanie je na przewodnicy dorosłych
2. Mycie go czystą lub wrzącej wody przed użyciem
3. Nie dotyka obręczy szklane, starać dolnej lub uchwyt niego

### Ostrzeżenia

1. Piwo, wino czerwone, wino białe, napojów lub ciepła woda nie jest zbyt pełna
2. Aby uniknąć rękę skrzywdzić swoich dzieci, należy umieścić go w miejscu, gdzie nie mogą dotrzeć
3. Unikaj upuszczanie, kolizji i silny wpływ
4. Niedostępne w kuchence mikrofalowej
5. Aby zapobiec jej pękaniu, nie umieścić go na ognisku bezpośrednio

Aby uzyskać więcej **Szkoło Tumber** lub jakiegokolwiek szkło, odwiedź naszą stronę internetową: <http://www.okcandle.com/>

Lub tutaj może pomóc Ci dowiedzieć się więcej o nas: **FAQ**

Czekamy na Twoje zapytanie i współpracy,

**[Strona główna powrót](#)**