

## 14-litrowe szklane słoiki ze zdobionym niebieskim jedwabiem

### Product Details

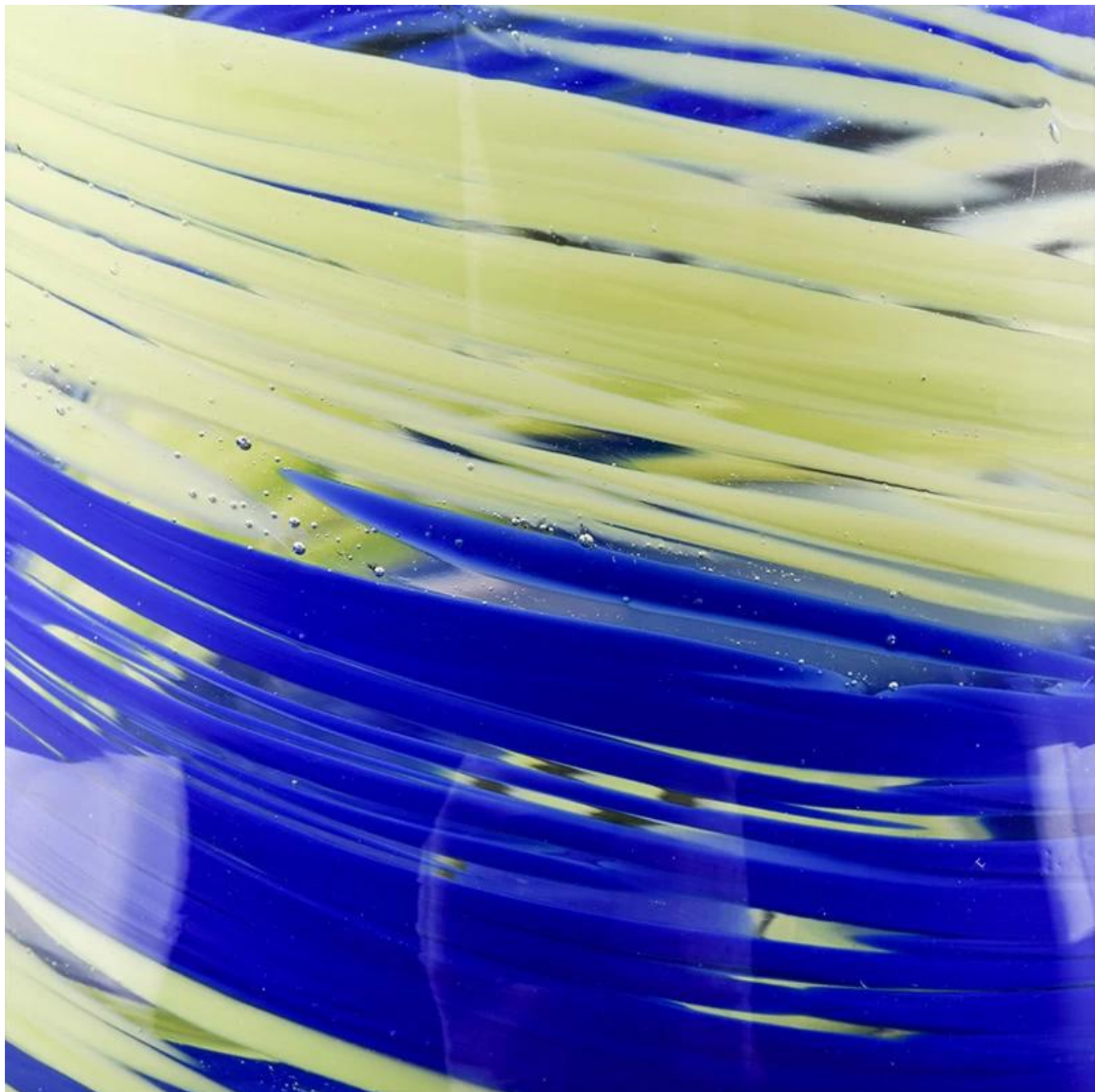
Nazwa elementu	<b>14-litrowe szklane słoiki ze zdobionym niebieskim jedwabiem</b>
Numer przedmiotu	SGLYP19031904
Utnij to	Górna średnica: 70 mm Dolna średnica: 55 mm Wysokość: 80 mm Maksymalna średnica: 120 mm Waga: 355g Pojemność: 395ml
Pojemność	10oz 14oz 16oz itd. Jest dostępny
Czas próbkowania	1,5 dnia, jeśli istnieje kształt i wielkość produktów 2,15 dni, jeśli potrzebujesz nowego kształtu i rozmiaru produktów
pakiet	24szt / 36szt / 48szt regularne opakowanie bezpieczeństwa itp. Do kartonu eksportowego z rozdzielnikiem do jaj
MOQ	5000szt
Czas dostawy	W ciągu 35 dni od potwierdzenia zamówienia
Zasady płatności	30% depozytu z góry T / T, saldo po pokazaniu kopii B / L
Cechy produktu	<ol style="list-style-type: none"><li>1. Wysoka jakość i konkurencyjne ceny</li><li>2. Test FDA, SGS, LFGB itp.</li><li>3. Przyjazny dla środowiska</li><li>4. W dużej mierze koncentruje się na weselach, przyjęciach, domach, barach itp.</li><li>5. szklane świeczniki wykonane maszynowo</li></ol>

### More Product Pictures









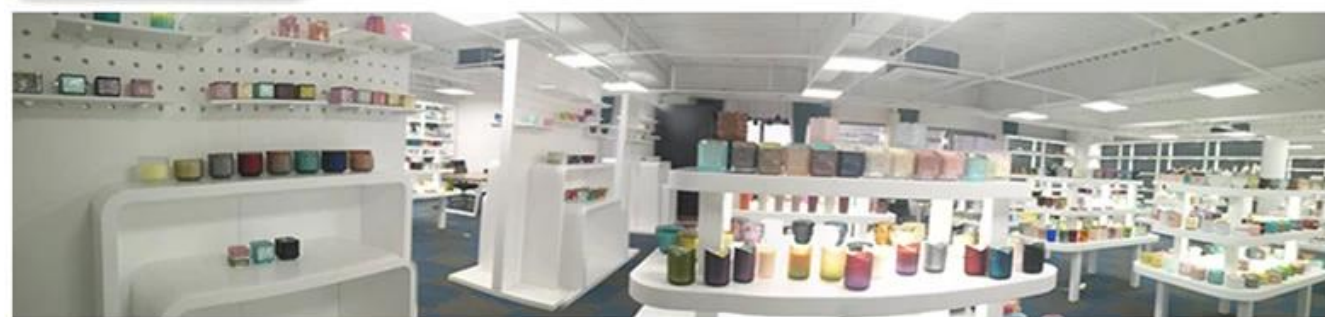




Office & Sample Room







Factory Show

01

## Factory



## Surface Treatment

10+ production lines



□ Spraying



□ Engraving



□ Electroplating



□ Silk-screen



- Spraying
- Engraving
- Electroplating
- Silk-Screen



### Charakterystyka dmuchanego szkła na miesiąc

1. Jego zaleta, w tym rzeźba obfitości, techniki, efekty powierzchniowe, kolor itp.
2. Jakość to trudna kontrola, a tolerancja wymiarów, wagi i kształtu jest większa.
3. Cena jest wysoka, a produkt jest ograniczony do specjalnego szkła technicznego.

### Metoda aplikacji

1. Używanie go pod kierunkiem osoby dorosłej
2. Przed użyciem umyj go czystą lub ciepłą wodą
3. Nie dotykaj krawędzi szklanego kubka, spróbuj wziąć jego dno lub uchwyt

### Środki ostrożności

1. Piwo, czerwone wino, białe wino, napój lub gorąca woda nie powinny być zbyt pełne
2. Aby uniknąć zranienia rąk dzieci, proszę umieścić je tam, gdzie nie mogą dotrzeć
3. Unikaj upadków, zderzeń i silnych uderzeń
4. Niedostępne dla kuchenki mikrofalowej
5. Aby zapobiec zerwaniu, nie umieszczaj go bezpośrednio na ogniu

Więcej [świecznik](#) lub dowolne szkło,

Odwiedź naszą stronę internetową: <http://www.okcandle.com/>

Albo tutaj możesz pomóc wiedzieć lepiej niż my: [FAQ](#)

[Czekamy na twoją prośbę i współpracę.](#)

[Powrót do strony głównej](#)