

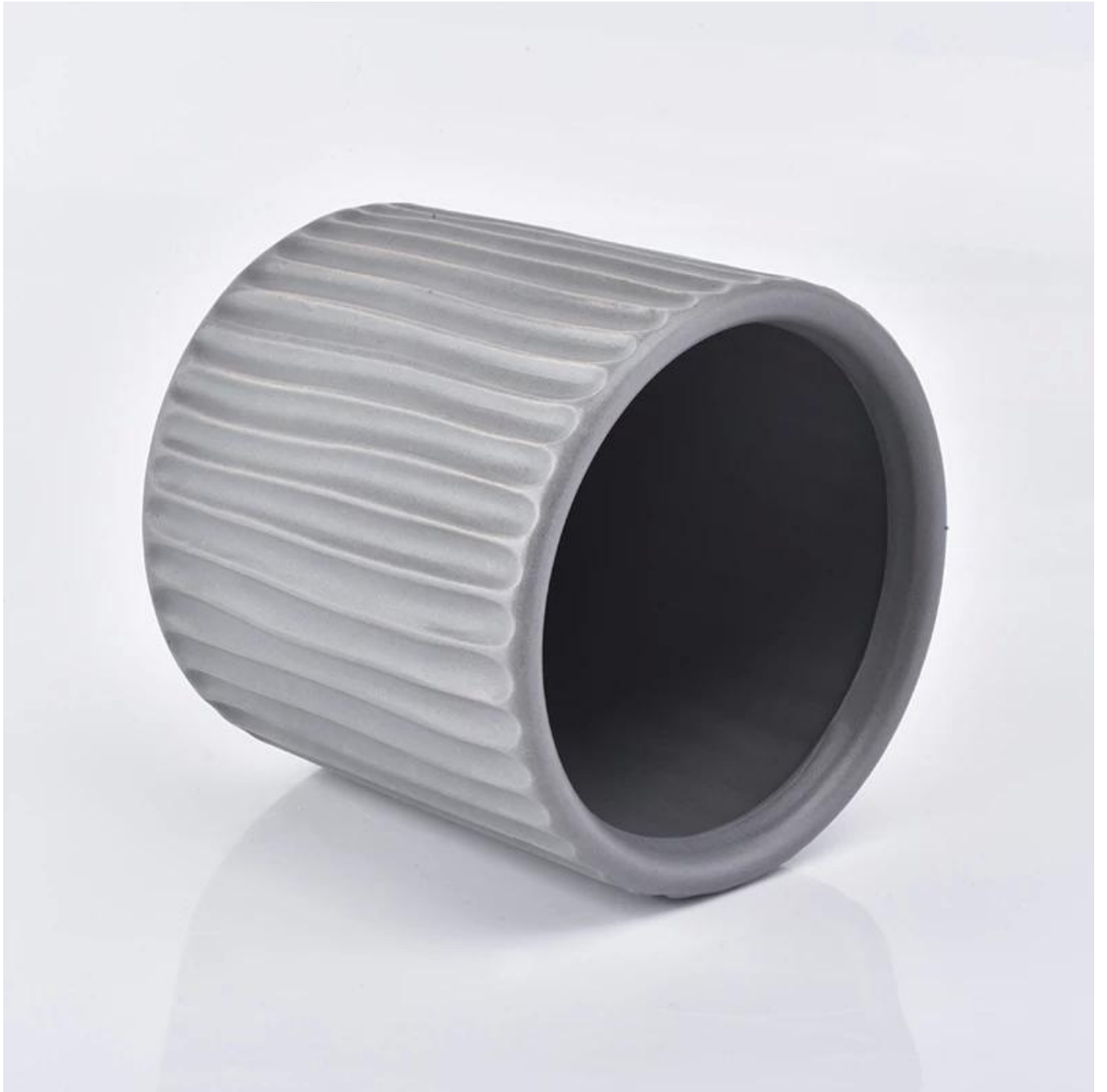
ceramiczny świecznik w kolorze szarym dla Twojej marki

Product Details

Nazwa elementu	ceramiczny świecznik dla Twojej marki
Numer obiektu.	SGYC19012234
Utnij to	Górna średnica: 95 mm Dolna średnica: 100 mm Wysokość: 89 mm Waga: 300g Pojemność: 500ml Dostępne są także inne rozmiary: 5 uncji / 8 uncji / 10 uncji / 16 uncji
Pojemność	10oz 14oz 16 świeczników itp. Jest dostępny
Czas próbkowania	1,5 dnia, jeśli istnieje kształt i rozmiar produktów 2,15 dni, jeśli potrzebujesz nowego kształtu i rozmiaru produktów
Opakowanie	24szt / 36szt / 48szt regularne opakowanie bezpieczeństwa i tak dalej Na karton eksportowy z rozdzielaczem jaj
MOQ	3000szt
Czas dostawy	W ciągu 35 dni od potwierdzenia zamówienia
Zasady płatności	30% depozytu z góry T / T, saldo po pokazaniu kopii B / L
Cechy produktu	<ol style="list-style-type: none">1. Wysoka jakość i konkurencyjne ceny2. Testowanie ASTM3. Przyjazny dla środowiska4. Jest szeroko skierowany na wesele, przyjęcie, dom, bary itp.5. ceramiczne pojemniki na świece ze sposobem dekoracji transmutacji

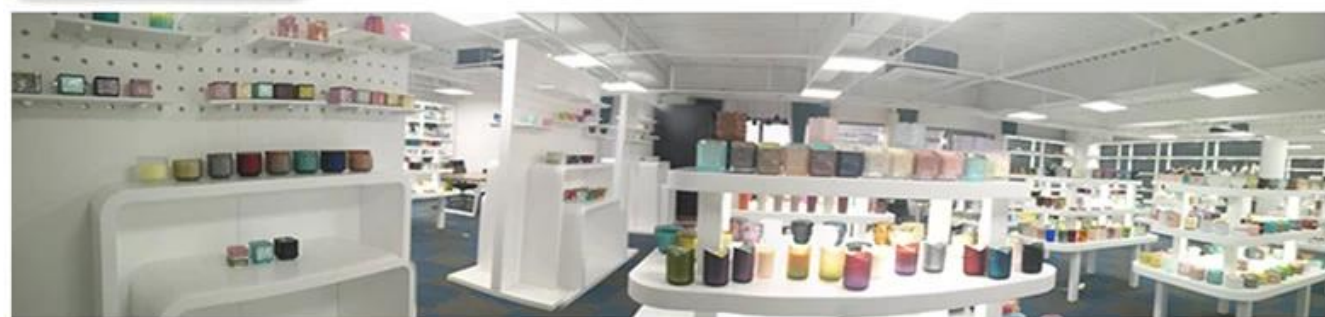
More Product Pictures






Office & Sample Room





Factory Show

* Production Process





Decoration firing



After decal



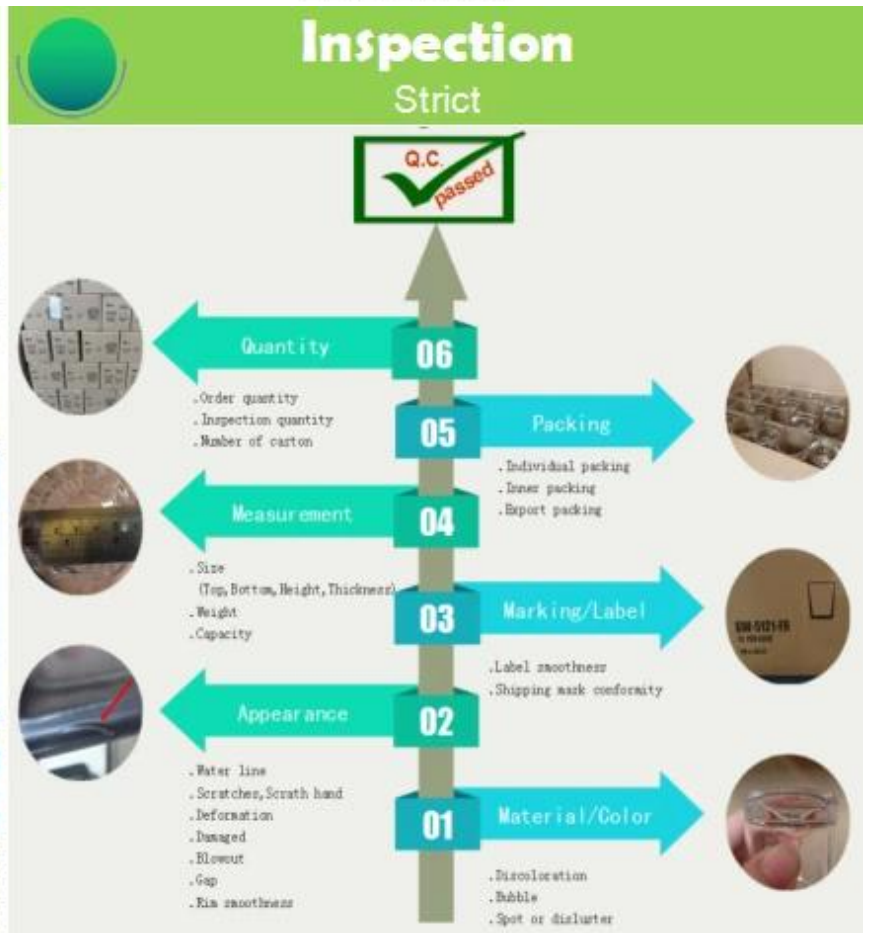
Inspection the decal product



Packing



Ready to loading



Charakterystyka dmuchanego szkła miesięcznie

1. Jego zaleta, w tym rzeźba obfitości, techniki, efekty powierzchniowe, kolor itp.
2. Jakość jest trudnym sprawdzeniem, a tolerancja rozmiaru, wagi i kształtu jest większa.
3. Cena jest wysoka, a produkt jest ograniczony do specjalnego szkła technicznego.

Metoda aplikacji

1. Używanie go pod kierunkiem osoby dorosłej
2. Przed użyciem umyj go czystą lub gorącą wodą
3. Nie dotykaj krawędzi szklanego kubka, spróbuj wziąć jego spód lub uchwyt

Środki ostrożności

1. Piwo, czerwone wino, białe wino, napój lub gorąca woda nie powinny być zbyt pełne
2. Aby uniknąć zranienia dłoni swoich dzieci, proszę umieścić je tam, gdzie nie mogą dotrzeć
3. Unikaj upadków, kolizji i silnego uderzenia
4. Niedostępne dla kuchenki mikrofalowej
5. Aby zapobiec zerwaniu, nie kładź go bezpośrednio na ogniu

Więcej [świecznik](#) lub dowolne szkło,

Odwiedź naszą stronę internetową: <http://www.okcandle.com/>

Albo tutaj może ci pomóc lepiej poznać nas: [FAQ](#)

Czekamy na twoją prośbę i współpracę.

[**Powrót do strony głównej**](#)