

# Mrożona biała szklana świeca

## Dane techniczne:

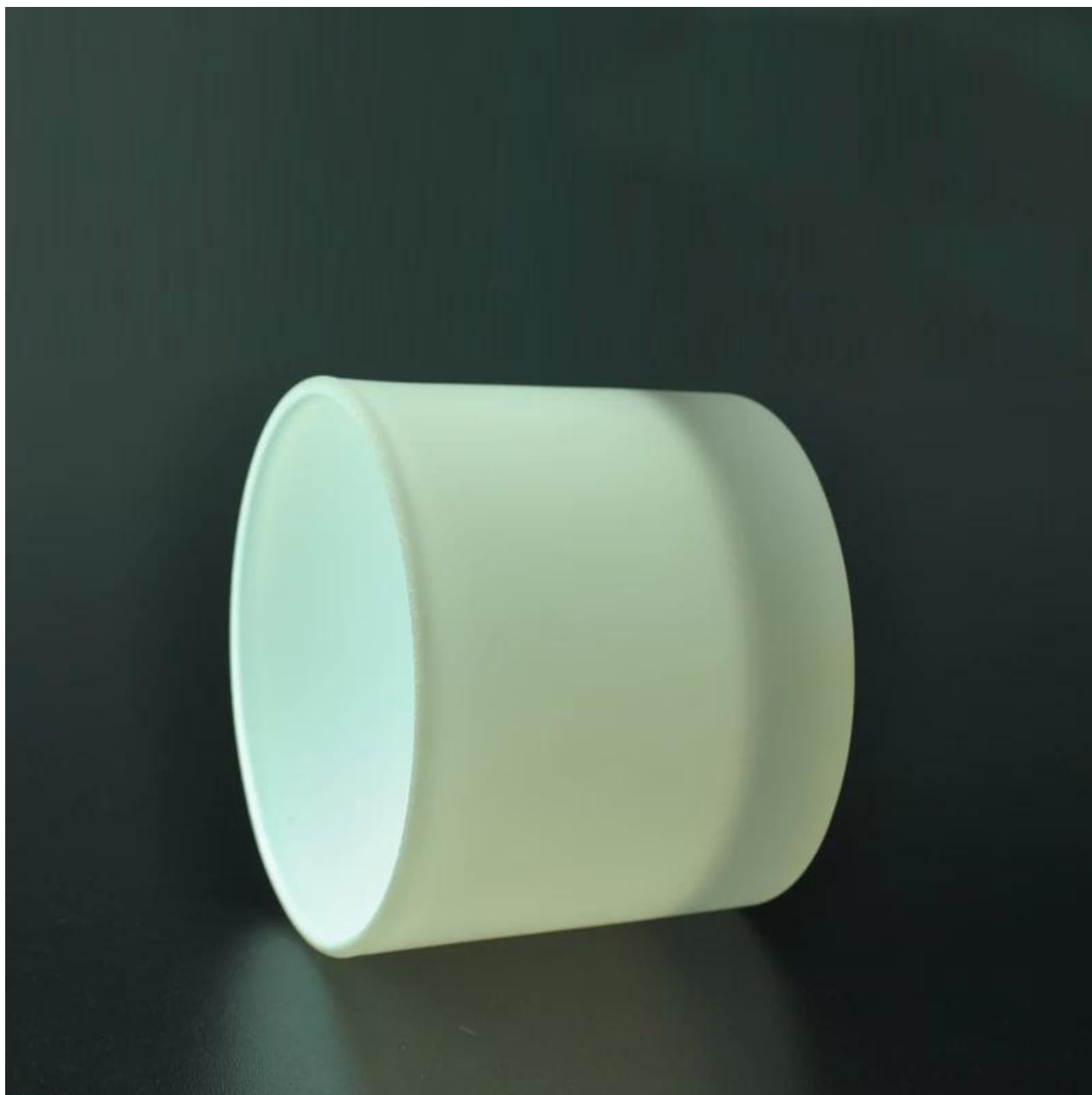
Materiał	Szkło
Kolor	Przezroczyste szkło
Proces	Ręcznie robione szkło
Czas próbkowania	1. 5 dni, jeśli w kształcie wyjścia i wielkości szkła. 2. 15 dni, jeśli potrzebujesz nowego kształtu lub wielkości szkła.
Uszczelka	Normalne opakowanie, 24 lub 36 sztuk w kartonie eksportowym, karton z dzielnikiem kartonowym
Pojemność produktu	500 000 ~ 1 000 000 szt. Miesięcznie
Czas dostawy	W ciągu 35 dni od potwierdzenia próbki i zamówienia
Zasady płatności	30% depozytu przez T / T z góry i saldo w stosunku do kopii B / L
Wysyłka	Podróż drogą morską, lotniczą, ekspresową i spedytorem jest do przyjęcia
cechy produktu	1. Unikatowy wzór 2. Najniższa cena 3. Najwyższa jakość 4. Najkrótsza przesyłka
Dla twoich wyborów	1. Dowolne logo nadrukowane na szklanej obudowie. 2. Każdy kolor malowane, mróz, płyta electro, wzór rzeźbiarz laserowy na wykończenie; 3. Specjalne opakowanie, takie jak folia termokurczliwa, kolorowe pudełko upominkowe, białe pudełko itp.: 4. Otwórz nową formę do szkła, drewna, plastiku lub metalu, jak chcesz 5. Różne rozmiary i kształty spełniają Twoje potrzeby.

## Cechy produktu:

1. Logo i kolor piecze się w temperaturze 580 ° C w wysokiej temperaturze, czystej i bezwonnej.
2. Usta miseczek są starannie wypolerowane, aby zapewnić wygodę użytkownika.
3. Carving, gold-rim, decal lub embosses craft, ręcznie robione, wykwitzne i eleganckie.
4. Nasz produkt może przejść Test SGS, FDA, BV i LFGB

## Produkt Pokaż:





**Powiązany produkt:**



szklany świecznik z dmuchanego szkła



nowy szklany świecznik

**Show firmy:**



***Pokaz fabryczny:***





[FAQ](#)