


8oz 9oz 10oz 12oz Matowe szklane słoiki na świece hurtowo

Sunny Glass może nie tylko realizować zamówienia OEM / ODM, ale także pomagać wielu markom, od projektu koncepcyjnego po rzeczywiste dudy.

Koncentrując się na luksusowych produktach zapachowych w ciągu ostatnich 10 lat, Sunny Glassware jest dostawcą 80% marek zapachowych w Stanach Zjednoczonych.

Wielokrotnie nagradzany zespół projektantów zdobył zaufanie wielu ekskluzywnych marek, takich jak NEST Fragrance. Utalentowany zespół projektantów nie ma sobie równych w Chinach.



Product Details

[Charakterystyka tego słoika na świece z pokrywkami](#)

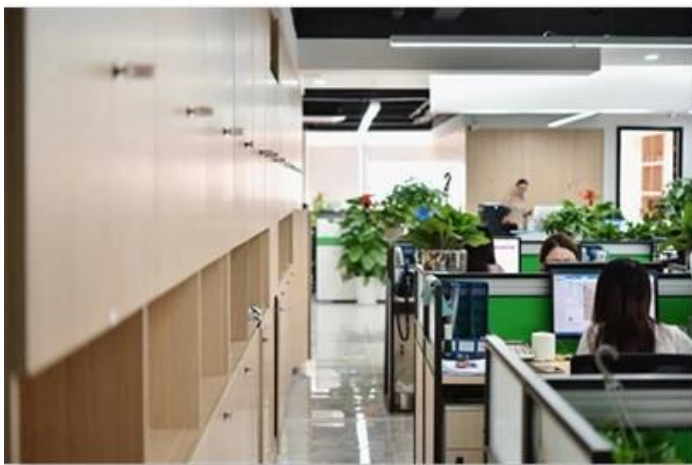






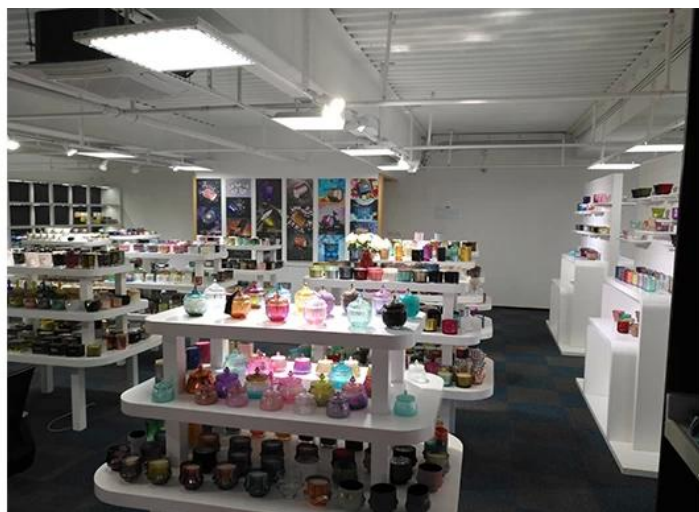
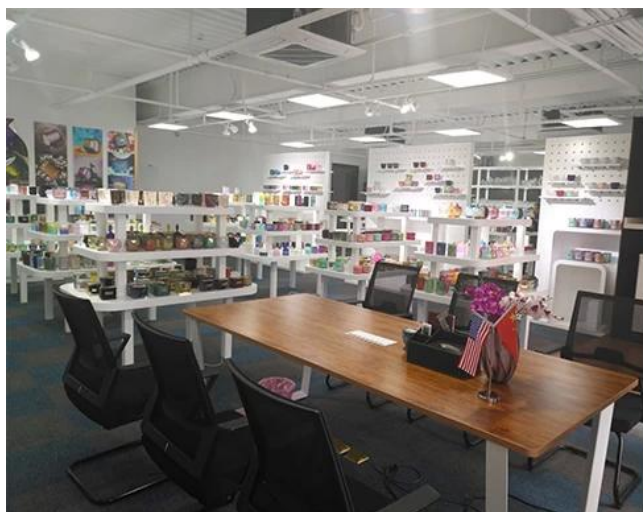
Office & Sample Room

Kupiliśmy międzynarodowe biuro o powierzchni 1800 metrów kwadratowych w Shenzhen.



Przykładowy wyświetlacz w pokoju

Meiyang Glass zapewnia więcej niż tylko **Przykładowy pokój w Shenzhen ma 5000 sztuk** Szeroka gama opcji. Wygrał dużą kartę [Opinie klientów](#). Witamy w biurze w Shenzhen! Obraz jest następujący **To tylko część naszego projektowego świecznika** Witamy w biurze w Shenzhen, aby znaleźć swojego ulubionego, przyniesie to wiele niespodzianek, ponieważ trudno jest znaleźć takiego innego dostawcę w Chinach.



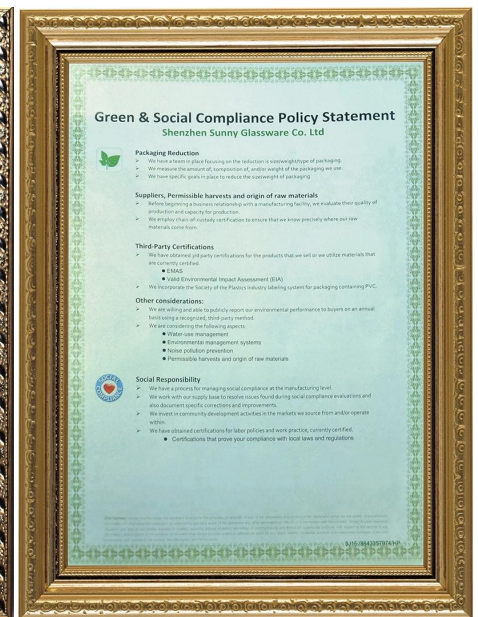
Nasz certyfikat



ASTM



ISO9001-2015



Odpowiedzialność ekologiczna i społeczna
Oświadczenie Politydygo



Poniżej znajdują się zdjęcia głównych transakcji internetowych. Aby uzyskać więcej informacji o fabryce, zobacz: [Wycieczka po fabryce](#)





Surface Treatment

10+ production lines



□ Spraying



□ Engraving



□ Electroplating



□ Silk-screen



- Spraying
- Engraving
- Electroplating
- Silk-Screen

Inne filmy

Charakterystyka szklanego świecznika prasowanego maszynowo

Otwarta maszyna tłoczona maszynowo jest zwykle używana do wytwarzania świeczników o następujących cechach: górna średnica jest niższa niż dno

- . Masowa produkcja z wysokim MOQ
- . Wytlaczany wzór na zewnętrznej ścianie
- . Maksymalna - minimalna grubość: 1,5 ~ 10 mm
- . Cieńsza grubość: 4 ~ 30 mm
- . Niski koszt modelu na ścianie zewnętrznej.

Metoda aplikacji

1. Używaj go pod okiem osoby dorosłej
2. Przed użyciem spłukać wodą lub wrzącą wodą
3. Nie dotykaj krawędzi szyby, spróbuj zdjąć spód szklanki lub uchwyt

Środki ostrożności

Piwo, wino, białe wino, napoje lub gorąca woda mogą nie być zbyt pełne

2. Aby uniknąć zranienia rąk dziecka, trzymaj je poza zasięgiem.
3. Unikaj upadku, kolizji i silnego uderzenia
4. Nie dotyczy kucharek mikrofalowych
5. Aby zapobiec rozerwaniu, nie należy umieszczać go bezpośrednio w ogniu.

Więcej [Świecznik](#) Lub jakiegokolwiek szklanki,

Zapraszamy do odwiedzenia naszej strony internetowej: [Http://www.okcandle.com/](http://www.okcandle.com/)

Lub tutaj możesz pomóc lepiej nas zrozumieć: [FAQ](#)