

betonowe świeca słoik z druku transferowego Hydrograficzna

Product Details

Numer elementu.	SGSYF17041929
Materiał	betonowe świeca słoik z druku transferowego Hydrograficzna
Rzemiosło	ręcznie wykonane betonowe świeczniki
Czas próbki	1. 5 dni, jeśli ma kształt i wielkość ceramiczne 2. 15 dni, jeśli konieczne, nowy kształt i rozmiar ceramiczne
Zdolność produktu	500.000 ~ 1 000 000 sztuk miesięcznie
Cechy produktów	1. ręcznie wykonane Świecznik ceramiczny wystrój domu 2. stosuje świece zapachowe, воск, itp 3. może to być wzór różne kolory i kształty, jeśli konieczne

Co możemy zrobić dla Ciebie

1. różne wzory i rozmiary do wyboru
2. dowolny kolor malowane, zimno, Galwanizacja, laserowe przetwarzania modelu
3. specjalny pakiet jako shrink film, kolor pudełko, białe pudełko itd.
4. jesteśmy wyłączeniem pracownikom obiecują jakość kontroli jakości.
5. mamy profesjonalny warsztat i magazyn dla zapewnienia czas dostawy

Użytkowanie produktów

1. ceramiczne candle uchwyty mogą być używane w dekoracje ślubne, Dekoracja domu, Impreza, bankiet itp.,
2. Ten kontener świeca jest bardzo wielkie, jak wspaniałą ozdobę na zdarzenie
3. słoiki świeca ceramiki można ozdobić swoje wewnątrz i na zewnątrz z tym delicated rose rysunek szkło Świecznik.
4. statek ceramiczna świeca to wspaniały prezent, jako housewarmings i inne imprezy.

More Product Pictures



* Production Process



▶ Sculpture



▶ Make Moulds



▶ Inject Clay



▶ Shape forming



▶ Roller Forming



▶ Body Finishing



▶ First Firing



▶ Hand Painting



▶ Decaling



▶ Glazing



▶ Decor Firing



▶ Packing



▶ Warehouse



▶ Loading

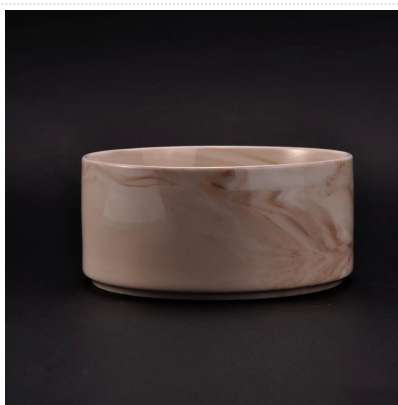


▶ Shipping

Similar Products Link



Ozdobne ręcznie robione soy
wosku ceramiczna świeca
zapachowa jar



Hot sprzedaż matowa biała świeca
marmur miska dla domu zapach



Marmur świece zapachowe w
ceramiczna świeca słoik z
marmuru naklejki druk

Office & Sample Room

[Shenzhen słoneczny szkło Co., Ltd](#) powstała w 1992 roku. Byliśmy w tej dziedzinie przemysłu dla więcej niż 20 lat, jako profesjonalny producent, Specjalizujemy się w projektowaniu szkła, produkcja szkła, a także eksportowanie. Nasze produkty linii wahają się od ręcznie do maszyny wykonane. Wykonaliśmy już liczne produkty takie jak [szkło kubek](#), [Szkło borokrzemowe](#), [strzał szkło](#), [wazon](#), [miska](#), [Świecznik](#), [kieliszki](#), [popielniczka](#), [naczynia](#), [driking](#), itp. wszystkie codzienne szkło wykorzystania, w sumie są więcej niż 4000 różnych stylów. Mamy Fantastyczny zespół do tworzenia innowacyjnych produktów i ściśle QC team dla bezpieczeństwa przez jakość. OEM/ODM serverice są także obsługiwane.



Więcej informacji [Świecznik ceramiczny](http://www.okcandle.com/) lub wszelkie naczynia szklane,
Odwiedź naszą stronę internetową: <http://www.okcandle.com/>

Lub może pomóc dowiedzieć się więcej o nas: [FAQ](#)