

kolorowe szklane świeczniki do dekoracji wnętrz

Product Details

Nazwa elementu	<u>kolorowe szklane świeczniki do dekoracji wnętrz</u>
Numer przedmiotu	SGLYP19031935
Utnij to	Górna średnica: 100 mm Dolna średnica: 55 mm Wysokość: 100 mm Maksymalna średnica: 100 mm Waga: 297g Pojemność: 324 ml Czas próbkowania: 5 ~ 7 dni po potwierdzeniu Inne rozmiary: 5 uncji / 8 uncji / 10 uncji / 16 uncji. Są również dostępne
Pojemność	10oz 14oz 16oz itd. Jest dostępny
Czas próbkowania	1,5 dnia, jeśli istnieje kształt i wielkość produktów 2,15 dnia, jeśli potrzebujesz nowego kształtu i rozmiaru produktów
pakiet	24szt / 36szt / 48szt regularne opakowanie bezpieczeństwa itp. Do kartonu eksportowego z rozdzielnikiem do jaj
MOQ	5000szt
Czas dostawy	W ciągu 35 dni od potwierdzenia zamówienia
Zasady płatności	30% depozytu z góry T / T, saldo po pokazaniu kopii B / L
Cechy produktu	<ol style="list-style-type: none">1. Wysoka jakość i konkurencyjne ceny2. Test FDA, SGS, LFGB itp.3. Przyjazny dla środowiska4. W dużej mierze koncentruje się na weselach, przyjęciach, domach, barach itp.5. ręcznie wykonane szklane świeczniki

More Product Pictures

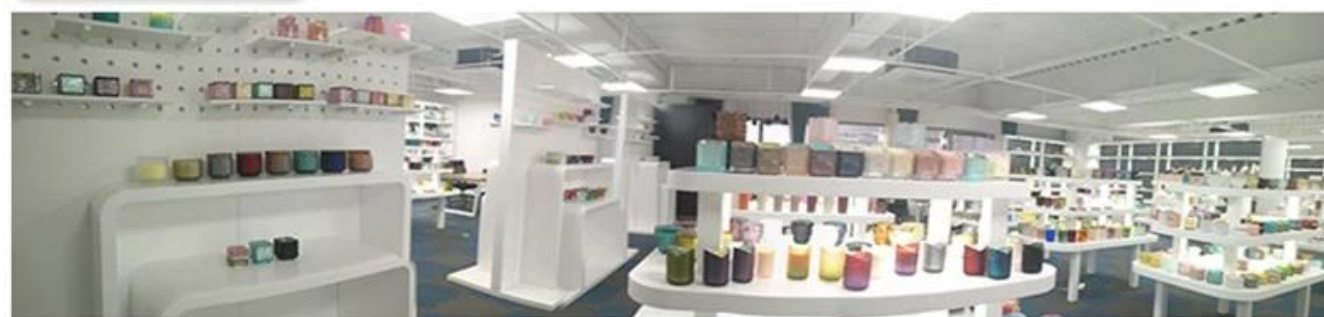






Office & Sample Room





Factory Show

01

Factory



Surface Treatment

10+ production lines



□ Spraying



□ Engraving



□ Electroplating



□ Silk-screen



- Spraying
- Engraving
- Electroplating
- Silk-Screen



Charakterystyka dmuchanego szkła na miesiąc

1. Jego zaleta, w tym rzeźba obfitości, techniki, efekty powierzchniowe, kolor itp.
2. Jakość to trudna kontrola, a tolerancja wymiarów, wagi i kształtu jest większa.
3. Cena jest wysoka, a produkt jest ograniczony do specjalnego szkła technicznego.

Metoda aplikacji

1. Używanie go pod kierunkiem osoby dorosłej
2. Przed użyciem umyj go czystą lub ciepłą wodą
3. Nie dotykaj krawędzi szklanego kubka, spróbuj wziąć jego dno lub uchwyt

Środki ostrożności

1. Piwo, czerwone wino, białe wino, napój lub gorąca woda nie powinny być zbyt pełne
2. Aby uniknąć zranienia rąk dzieci, proszę umieścić je tam, gdzie nie mogą dotrzeć
3. Unikaj upadków, zderzeń i silnych uderzeń
4. Niedostępne dla kuchenki mikrofalowej
5. Aby zapobiec zerwaniu, nie umieszczaj go bezpośrednio na ogniu

Więcej [świecznik](#) lub dowolne szkło,

Odwiedź naszą stronę internetową: <http://www.okcandle.com/>

Albo tutaj możesz pomóc wiedzieć lepiej niż my: [FAQ](#)

[Czekamy na twoją prośbę i współpracę.](#)

[Powrót do strony głównej](#)