

jasne Uchwyt szkła świeca z gwiazdą na imprezę, bar

Product Details

Numer artykułu.	SGLYP16121302
Materiał	Soda wapniowego
Rzemiosło	Hand Made Szkło Świecznik
czas próby	1. 5 dni, jeśli kształty i rozmiary są istniejące 2. 15 dni, jeśli potrzebny jest nowy kształt i wielkość
Opakowania	Normalna Bezpieczne Pakowanie, białe pole, pole koloru, pudełko, pudełko dostosowane są dostępne
Pojemność produktu	500000 ~ 1.000.000 sztuk miesięcznie
Dostawa	W ciągu 35 dni po próbki zatwierdzonych i porządku
Warunki płatności	30% depozytu przez T / T z góry i równowagi w stosunku B / L kopii
Wsyłka	Drogą morską, lotniczą, ekspresowym i środka dostarczającego są dopuszczalne. I mamy z naszym działem własne logistyczne, aby zapewnić czas dostawy.
Charakterystyka produktu	1. Nadaje się do stosowania w pub, hotel, restauracje, domy, itp 2. Profesjonalny Q / C do kontroli jakości 3. Konkurencyjne ceny i jakości
Do wyboru	1. Każdy nadruku logo szkła Kolor 2. Każda malowane, zimno, elektrolityczne, malowanie cięcie laserem do wykończenia 3. Specjalny pakiet w folię termokurczliwą, pudełko kolor, białe pudełko itp 4. Otworzyć nową formę szkła, drewna, plastiku lub metalu, jak chcesz 5. Różne rozmiary i kształty w zależności od potrzeb

More Product Pictures

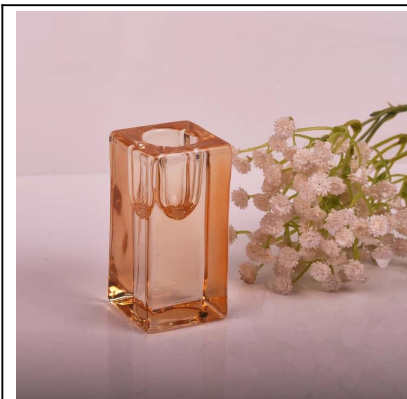








[Similar Products Link](#)



Office & Sample Room



Factory Show





Cechy usta dmuchane

1. Jego zaletą w tym obfitość rzeźbić, Technika, efektów powierzchniowych, koloru itp
2. Jakość jest trudna kontrola i tolerancja rozmiaru, wagi i kształtu są większe.
3. Cena jest wysoka, a produkt jest ograniczona do szczególnego technic szkła.

Sposób stosowania

1. Używając go pod prowadnicy dorosłych
2. Mycie go czystą lub wrzącą wodą przed użyciem
3. Nie dotyka obręczy szklane, starać dolnej lub uchwyt niego

Przestrogi

1. Piwo, wino czerwone, białe wino, napój lub ciepłej wody nie jest zbyt pełny
2. W celu uniknięcia zranic rękę swoich dzieci, należy umieścić go w miejscu, gdzie nie mogą osiągnąć
3. unikać upuszczenia, kolizji i silny wpływ
4. Niedostępne w kuchence mikrofalowej
5. Aby zapobiec pękaniu, nie umieszczać go bezpośrednio na otwartym ogniu

Strona tylna