

## Szczegóły produktu:

Artykuł Nie	SGTP542C
Materiał	Wysokie białe szkło
Proces	Maszynowe
Czas próby	1. 5 dni, jeśli na wyjściu kształt i wielkość szkła. 2. 15 dni, jeśli trzeba nowy kształt lub rozmiar szkła.
Pakowanie	Normalne opakowanie, 24or opakowaniu 36szt daty wywozu, z kartonu dzielnik tektury
Pojemność produktu	500000 ~ 1.000.000 sztuk miesięcznie
Czas realizacji	W ciągu 35 dni po próbki i porządku potwierdzona
Warunki płatności	30% depozytu przez T / T z góry i równowagi w stosunku do kopii B / L
Przesyłka	Morski, lotniczy, Express i agent wysyłka jest dopuszczalne
Cechy produktu	1. <a href="#">maszynowe klosz</a> 2. Odpowiedni dla rodzin, hotel, restauracje, hotel, itp 3. Profesjonalna Q / C dla kontroli jakości. 4. Konkurencyjne ceny i jakości 5. spełniać badania FDA i jakości żywności
Do wyborów	1. Każde logo druk na szklanej obudowie. 2. Każdy kolor malowane, mróz, electro płyta, wzór lasera Carver na mecie; 3. Specjalny pakiet termokurczliwą folią, jak pudełko koloru, biały prezent skrzynki itp: 4. Otwórz nowe formy do szkła, drewna, tworzyw sztucznych lub metalu, jak chcesz 5. Różne rozmiary i kształty swoich potrzeb.

## Produktów Pokaż:



**Opakowanie:**



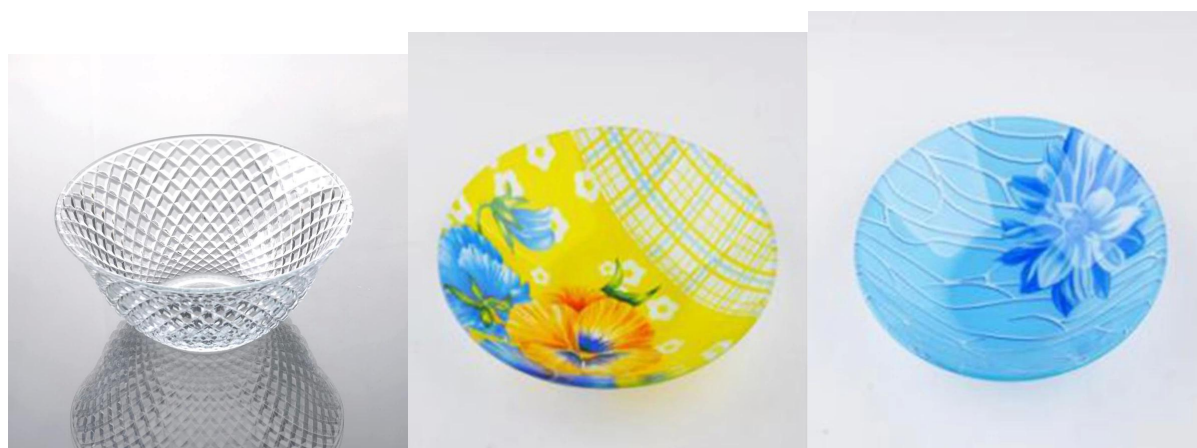
**Firma Pokaż:**



**Pokaż fabryczne:**



### Produkt powiązany:



Aby uzyskać więcej maszynie wykonane [klosz](#) lub jakiegokolwiek szkło

odwiedź naszą stronę internetową: <http://www.okcandle.com/>

Lub skontaktuj się z nami:

Michelle Lai,

Tel: +86 755 25643425

Skype: sunnyglassware30

E-mail: [sales30@sunnyglassware.com](mailto:sales30@sunnyglassware.com)

