

Hurtownia handmade chiński szklany świecznik wystrój domu

Product Details

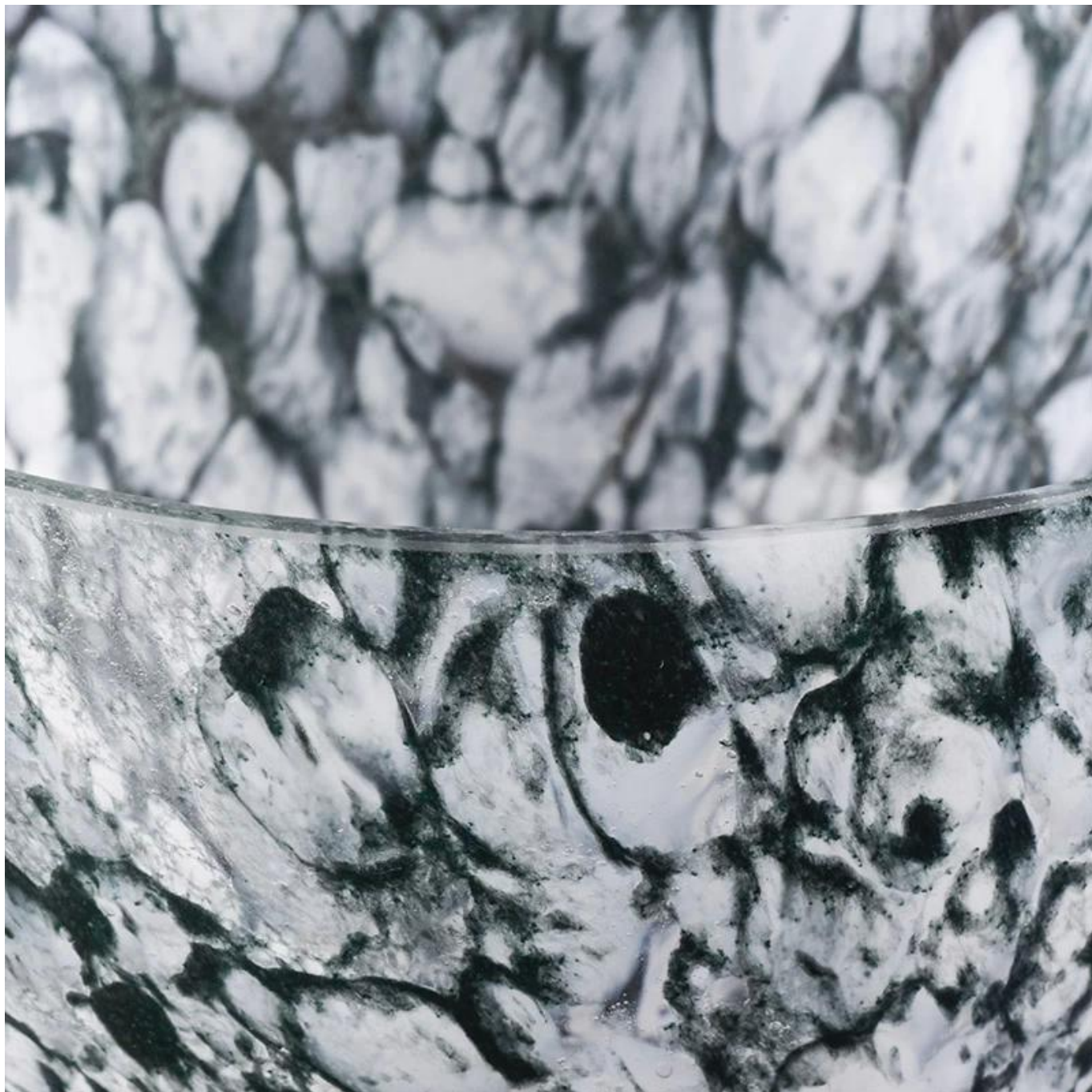
Nazwa elementu	Hurtownia handmade chiński szklany świecznik wystrój domu
Numer obiektu.	SGLYP19031922
Utnij to	Górna średnica: 100 mm Dolna średnica: 55 mm Wysokość: 100 mm Maksymalna średnica: 100 mm Waga: 297g Pojemność: 325ml Czas próbkowania: 5 ~ 7 dni po potwierdzeniu Dostępne są również inne rozmiary: 5 uncji / 8 uncji / 10 uncji / 16 uncji
Pojemność	10oz 14oz 16oz itd. Jest dostępny
Czas próbkowania	1,5 dnia, jeśli istnieje kształt i wielkość produktów 2,15 dnia, jeśli potrzebujesz nowego kształtu i rozmiaru produktów
Opakowanie	24szt / 36szt / 48szt regularne opakowanie bezpieczeństwa i tak dalej Na karton eksportowy z rozdzielaczem jaj
MOQ	5000szt
Czas dostawy	W ciągu 35 dni od potwierdzenia zamówienia
Zasady płatności	30% depozytu z góry T / T, saldo po pokazaniu kopii B / L
Cechy produktu	1. Wysoka jakość i konkurencyjne ceny 2. Testowanie FDA, SGS, LFGB itp. 3. Przyjazny Eco 4. Jest szeroko skierowany na wesele, przyjęcie, dom, bary itp. 5. Maszyna wykonana

More Product Pictures



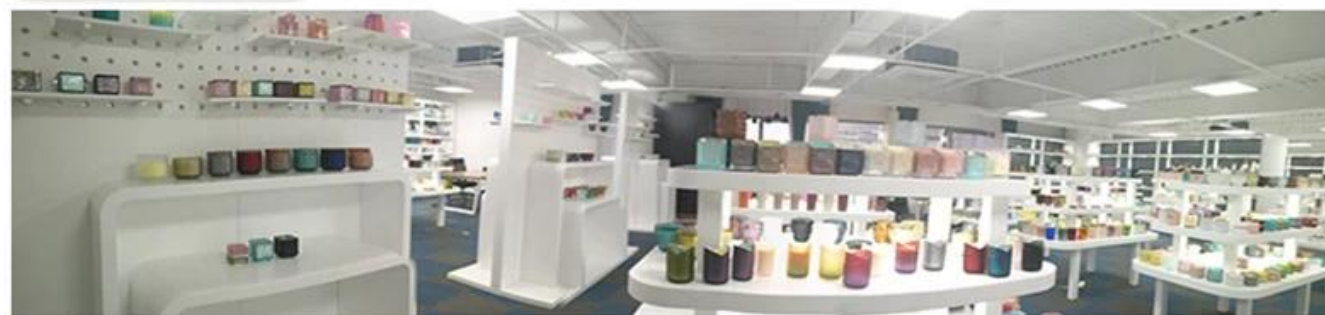






Office & Sample Room





Factory Show

01

Factory



Surface Treatment

10+ production lines



□ Spraying



□ Engraving



□ Electroplating



□ Silk-screen



- Spraying
- Engraving
- Electroplating
- Silk-Screen



Charakterystyka dmuchanego szkła miesięcznie

1. Jego zaleta, w tym rzeźba obfitości, techniki, efekty powierzchni, kolor itp.
2. Jakość jest trudnym sprawdzeniem, a tolerancja rozmiaru, wagi i kształtu jest większa.
3. Cena jest wysoka, a produkt jest ograniczony do specjalnego szkła technicznego.

Metoda aplikacji

1. Używanie go pod kierunkiem osoby dorosłej
2. Przed użyciem umyj go czystą lub gorącą wodą
3. Nie dotykaj krawędzi szklanego kubka, spróbuj wziąć jego spód lub uchwyt

Środki ostrożności

1. Piwo, czerwone wino, białe wino, napój lub gorąca woda nie powinny być zbyt pełne
2. Aby uniknąć zranienia dłoni twoich dzieci, umieść je tam, gdzie nie mogą dotrzeć
3. Unikaj upadków, kolizji i silnego uderzenia
4. Niedostępne dla kuchenki mikrofalowej
5. Aby zapobiec zerwaniu, nie kładź go bezpośrednio na ogniu

Więcej [świecznik](#) lub dowolne szkło,

Odwiedź naszą stronę internetową: <http://www.okcandle.com/>

Albo tutaj może pomóc Ci wiedzieć lepiej niż my: [FAQ](#)

Czekamy na twoją prośbę i współpracę.

[Powrót do strony głównej](#)