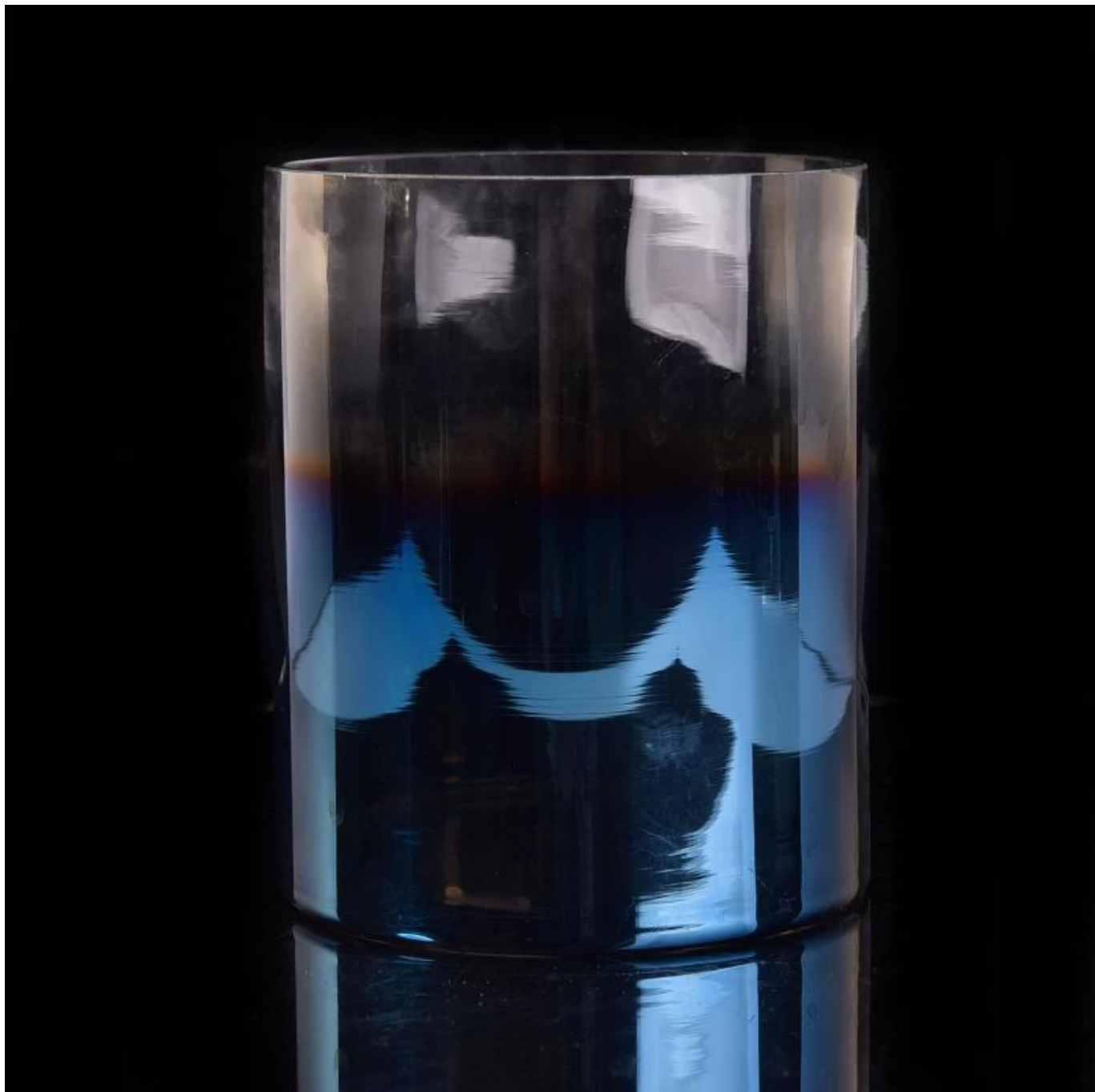


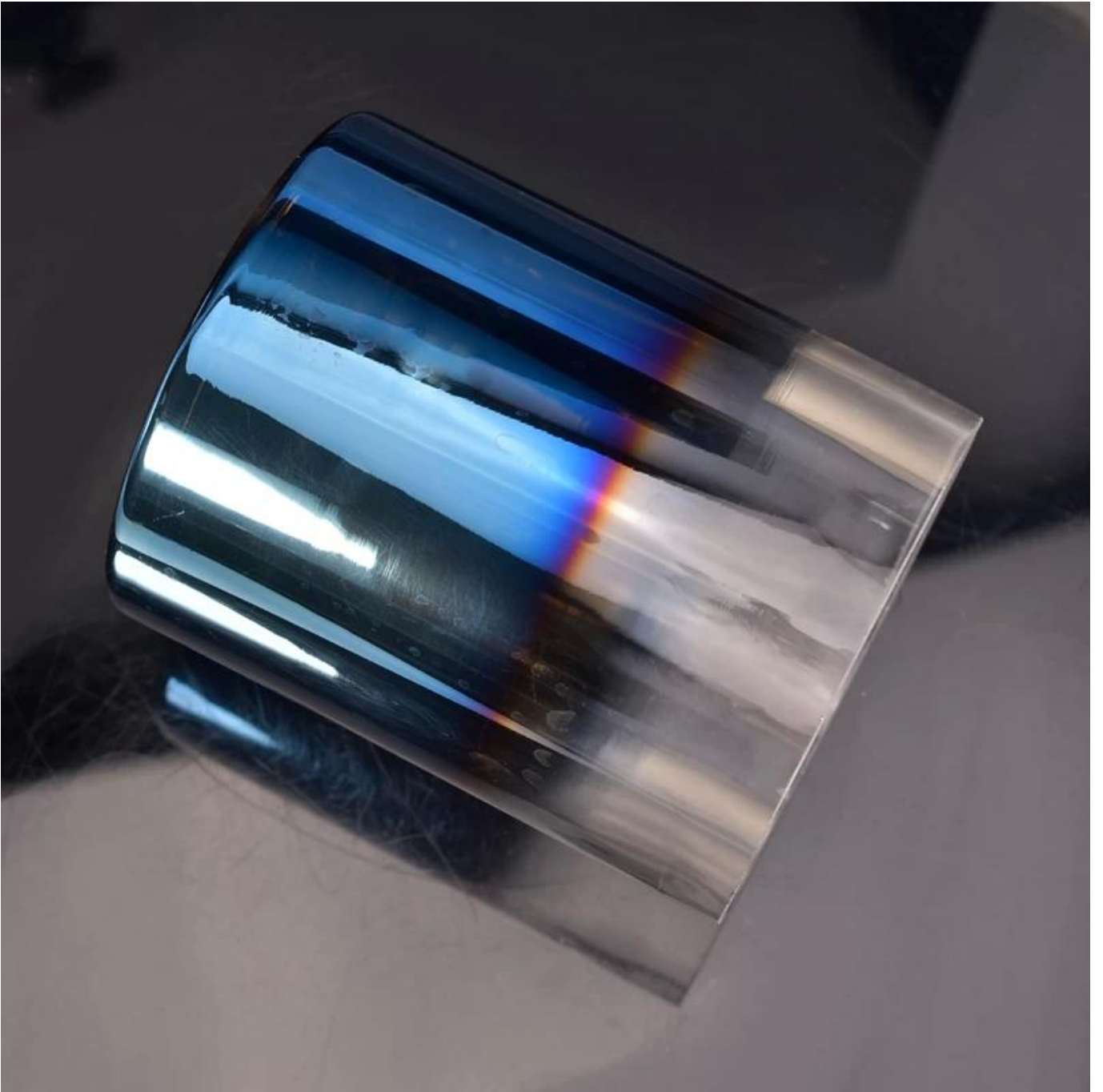
Pionowe świeca słoik z stopniowo urozmaicone ozdoba galwaniczne

Product Details

Numer artykułu.	SGLYP17042202
Materiał	Wapno sodowane szkła
Rzemiosło	Ręcznie wykonane Świeczniki szklane pionowe
Czas próbki	1. 5 dni, jeśli są istniejące kształty i rozmiary 2. 15 dni, jeśli konieczne, nowy kształt i rozmiar
Opakowania	Normal pakowania 24 lub 36pcs w eksporcie karton Tektura partycji
Zdolność produktu	500.000 ~ 1 000 000 sztuk miesięcznie
Dostawy	W ciągu 35 dni po próbki zatwierdzone i zamówienia
Warunki płatności	30% depozytu przez T / T z góry i bilans przeciwko B / L kopii
Wysyłka	Drogą morską, lotniczą przez express i agent dostawy jest dopuszczalne
Charakterystyka produktu	1. nadaje się do użytku w pubie, hotelu, restauracji, domów itd. 2. profesjonalny Q / C dla jakości kontroli 3. konkurencyjne ceny i jakości
Do wyboru	1. wszelkie logo drukowania szklane pudełko 2. dowolny kolor malowane, zimno, Galwanizacja, malarstwo laserowego cięcia do obróbki wykończeniowej 3. specjalny pakiet jako shrink film, kolor pudełko, białe pudełko itd. 4. Otwórz nową formą szkła, drewna, plastiku lub metalu, jak chcesz 5. różne rozmiary i kształty do własnych potrzeb

More Product Pictures



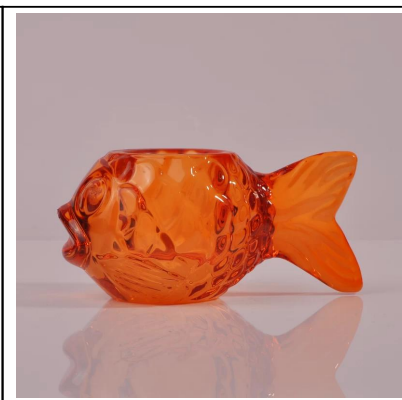








Similar Products Link



Office & Sample Room



Factory Show





[Strona powrót](#)