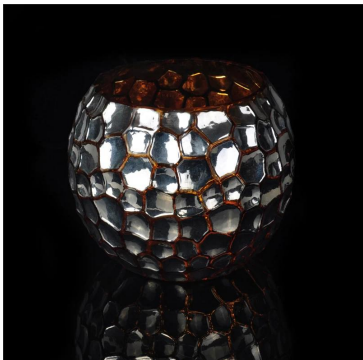
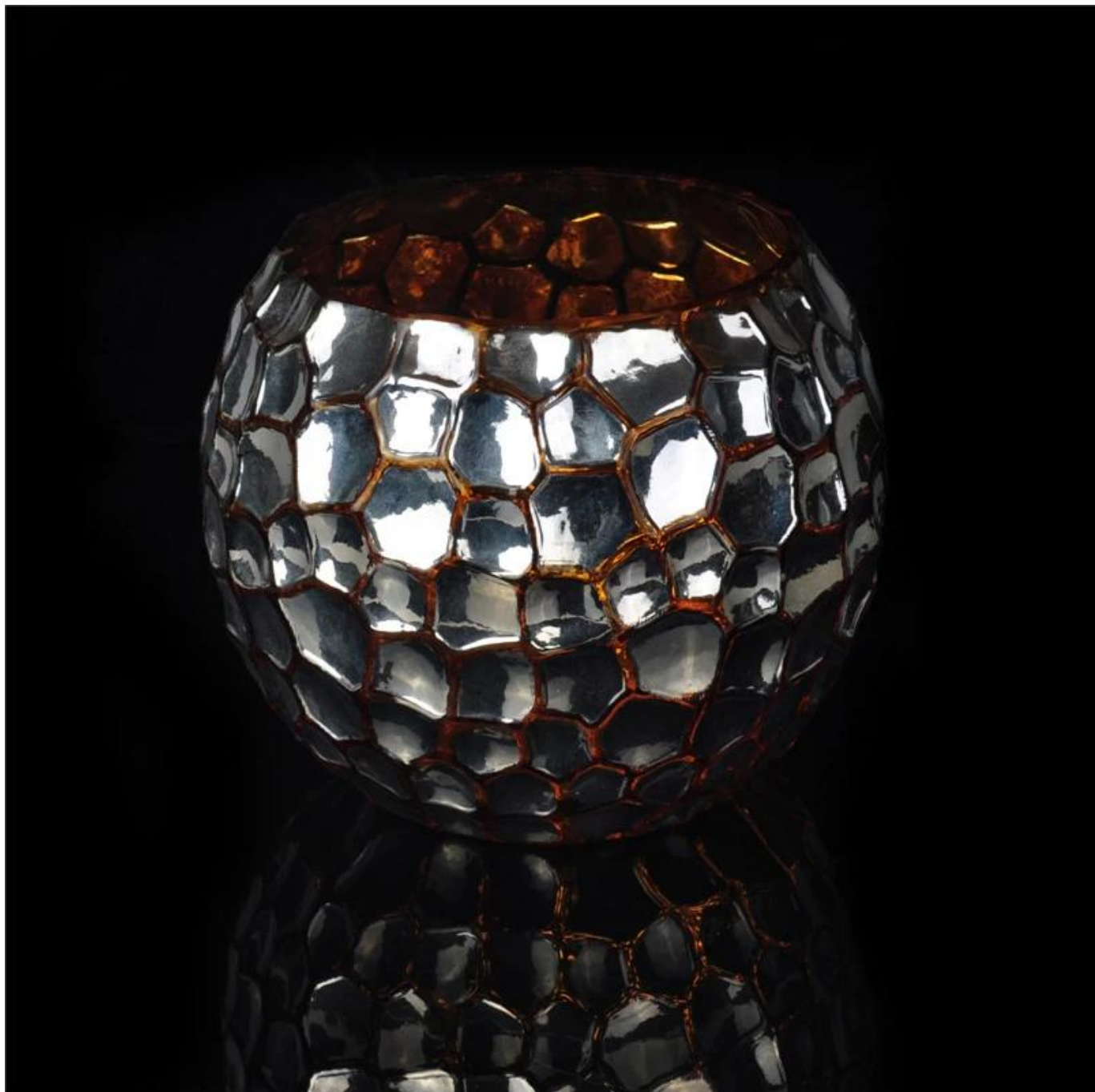


Przezroczyste szkło szklanki szampana flet

Product Details

	Nie ITME	SGXH15113010
	Rozmiar	115 * 69 * 114 mm, maksymalna średnica: 150 mm
	Pojemność	1119ml
	Tworzywo	Wysokość białe szkło
	Kolor okładki	Galwanizacja, w sposób dostosowany jest dostępny
	Próba	7 dni
	Warunki płatności	30% depozytu przez T / T z góry, a saldo po okazaniu kopii L / C
	Orzecznictwo	Zdrowa żywność, zmywarka dowód, FDA, LFGB
	Do wyboru	1, albo logo nadruk na korpusie szkła 2 Każdy kolor malowane śmietana, elektrolityczne, laser logo do wykończenia 3 zwłaszcza opakowań shrink wrap pudełko koloru, białym polu, itd 4, dowolny kształt, rozmiar zaspokoić swoje potrzeby

More Product Pictures









Similar Products Link



Wysokość Uchwyt huragan
szkła świeca z kolorem
malowane

matka kryształowy
żyrandol

szklany świecznik

Office & Sample Room



Factory Show





Charakterystyka dmuchania szkła miesięca

1. Twój Sculpt zaletą tym obfitości, technicznych, efektów powierzchniowych, koloru, itp
2. Jakość jest trudne do kontrolowania i tolerancja od wielkości, wagi i kształt są większe.
3. cena jest wysoka, a produkt jest ograniczony przez specjalne szkła technicznego.

Sposób aplikacji

1. Korzystanie pod okiem dorosłych
2. Spłukać czystą lub wrzącą wodą przed użyciem
3. Nie dotykaj krawędzi szklane, spróbuj przy dolnej lub poradzić

Środki ostrożności

1. Piwo, wino czerwone, wino białe, nie pić i ciepłej wody nie są zbyt zatłoczone
2. Aby uniknąć uszkodzenia rąk swoich dzieci, należy umieścić w miejscu, w którym nie mogą osiągnąć
3. Nie wolno upuszczać, kolizji i silny wpływ
4. Niedostępne w kuchence mikrofalowej
5. Aby zapobiec pękaniu, nie należy umieszczać go bezpośrednio na otwartym ogniu

Aby uzyskać więcej [kryształowy żyrandol](#) lub szkło,

Zapraszamy do odwiedzenia naszej strony internetowej: <http://www.okcandle.com/>

Lub tutaj może pomóc dowiedzieć się więcej O nas: [FAQ](#)

Czekamy na Państwa pytania i współpracy,

[Strona z powrotem](#)