

Wysoki wargi ręcznie malowane filiżanki piwa szkła

Product Details

ID produktu	SWH92020
Materiał	Szko macierzystych szkła
Rzemieślnictwo	Ręcznie wykonane szklane macierzystych
Pojemność produktu	1000 ~ 5000 jednostek dziennie
Uszczelka	Normalna Opakowanie indywidualne pudełko, pudełko PCV, skrzynka, pudełko kolor, białe pole, ect.
głębokie tworzenie	ręcznie malowana
Okres próbny	5-7 dni po potwierdzeniu.
Czas dostawy	30-45 dni po próbki i porządku potwierdzone.
Zasady płatności	T / T 30% zaliczki, płatności salda należnego zobaczyć kopię konosamentu
Transport	Transport morski, transport lotniczy, międzynarodowy ekspresowy; osoby wyznaczone spedycja
cechy produktu	<ol style="list-style-type: none">1.Certifications: FDA, Zmywarka testowe,SGS, ISO90012.OEM / ODM są dostępne3. Przeznaczenie: Martini szklane whisky, białe wino Kieliszki Do klubu, pubu lub partii itp4.Good serwis:Klient jest pierwszy

More Product Pictures





Hand-painted glass



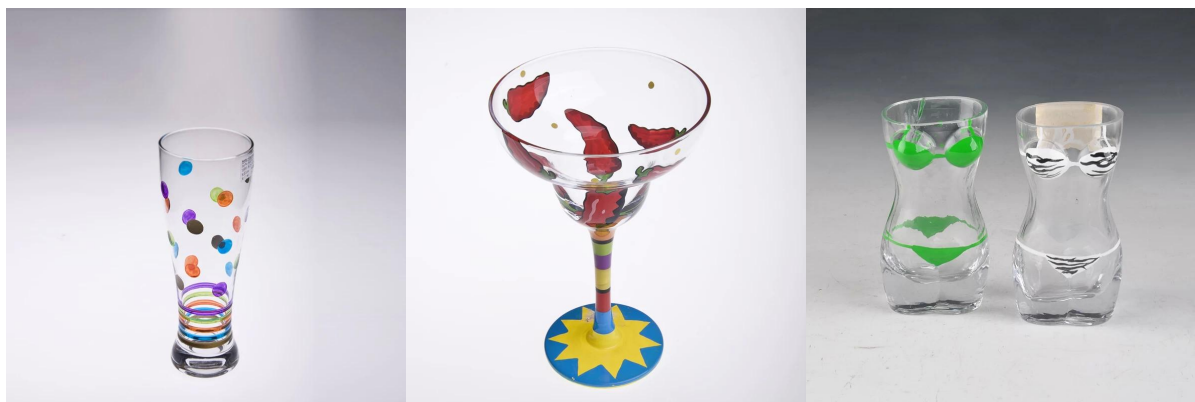
Skontaktuj się z nami

Na najczęściej zadawane pytania, prosimy kliknąć tutaj [FAQ](#). Albo zapraszamy do kontaktu ze mną, Kate.

More Product Pictures







Office & Sample Room

[Shenzhen Słoneczny Szkło Co., Ltd](#) została założona w roku 1992. Mamy w tej dziedzinie przemysłu od ponad 20 lat, jako profesjonalny producent, specjalizuje się w projektowaniu szkła, produkcji szkła, jak i eksportu. Nasze produkty linii wahają się od ręcznie do Maszyna wykonana.

Mamy już produkowane liczne produkty, takie jak [szkło tumbler](#), [szkło borokrzemowe](#), [Szkłanka](#), [wazon](#), [miska](#), [świecznik](#), [kieliszki](#), [popielniczka](#), [tabkeware](#), [driking szkłaitp](#), Stosować codziennie przez cały ze szkła, w sumie istnieje ponad 4000 różnych stylów.

Mamy doskonały zespół projektowy dla innowacyjnego tworzenia produktu i ścisłej kontroli jakości team zapewniania jakości. OEM / ODM serverice są obsługiwane.



Factory Show



