

Plac ceramiczny świecznik z wykończeniem transmutacja glazury

Product Details

Numer przedmiotu.	SGWQ17010512
Materiał	Plac ceramiczny świecznik z wykończeniem transmutacja glazury
Rzemiosło	Wykonany ręcznie ceramiczne świeczniki
czas próby	1. 5 dni, jeśli nie jest to forma i wielkość ceramiki 2. 15 dni, jeśli potrzebny jest nowy kształt i wielkość ceramiczny
Pojemność produktu	500000 ~ 1.000.000 sztuk miesięcznie
Cechy produktów	1. Hand Made wystrój domu ceramiczny świecznik 2. wykorzystywane do świec zapachowych, воск, etc 3. To może być różnych kolorach i kształtach wzór w razie potrzeby

More Details

Czas dostawy	1. W ciągu 35 dni po próbki oraz w celu potwierdzone. 2. within 7 dni, jeśli mamy towarów w magazynie
Zasady płatności	1. 30% depozytu przez T / T z góry, saldo po okazaniu kopii B / L 2. L / C, Depozyt, T / T i Western Union mogą być dopuszczalne, ale różnych krajach różne terminy płatności.
Opakowanie & shipping sposobem	1. Normalne pakowania, 24szt, 36pcs lub 48pcs język kartonu eksportu, kartonowym pudełku z dzielnika.mixPort z jajkiem dzielnika 2. Drogą morską, lotniczą, ekspresowym i środka dostarczającego akceptowalnym jako wymóg.

Co możemy dla Ciebie zrobić

1. Różne wzory i rozmiary do wyboru
2. Każdy kolor pomalowane, zimno, elektrolityczne, frez modelu obróbki laserowej
3. Specjalny pakiet w folię termokurczliwą, pudełko kolor, białe pudełko itp
4. Jesteśmy wyłącznym pracowników do kontroli jakości obiecać jakość.
5. Posiadamy profesjonalny warsztat i magazyn dla zapewnienia czas dostawy

Zastosowanie produktu

1. Posiadacze canlde ceramiczne mogą być stosowane w dekoracji ślubnych, dekoracji domu, impreza, bankiet etc,
2. Ten pojemnik świeca jest bardzo wielka, jak wspaniały centralnym na imprezę

3. ceramiki słoiki świeca może ozdobić wewnątrz i na zewnątrz z tym delicated rose rysunek uchwyt świeca szkło.
4. Naczynie ceramiczne Świeca jest wspaniałym darem, jak housewarmings i innych wydarzeń.

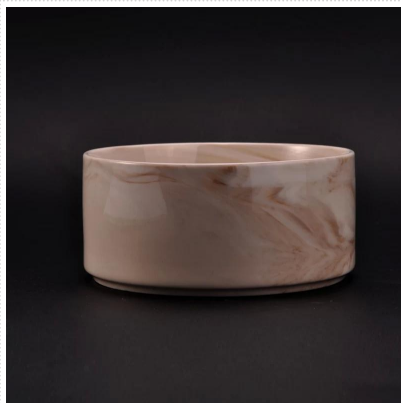


More Product Pictures





Similar Products Link



Dekoracyjne ręcznie wosku
sojowego ceramiczna świeca jar

Gorąca sprzedaż matowy biały
marmur Świeca miska dla domu
zapach

Marmur pachnące świece w
ceramicznych świec jar z
marmuru drukowanie kalkomanii

Office & Sample Room

[Shenzhen Słoneczny Szkło Co., Ltd](#) została założona w roku 1992. Mamy w tej dziedzinie przemysłu od ponad 20 lat, jako profesjonalny producent, specjalizuje się w projektowaniu, produkcji szkła szkła, a także eksportu. Nasze produkty linii wahają się od ręcznie wykonanego na maszynie. Mamy już produkowane liczne produkty, takie jak [tumbler szklane](#), [szkło borokrzemowe](#), [strzał szkło](#), [wazy](#), [misy](#), [świecznik](#), [kieliszki](#), [popielniczki](#), [naczynia](#), [driking szkło](#), etc, Stosować codziennie przez cały ze szkła, w sumie istnieje ponad 4000 różnych stylów. Mamy doskonały zespół projektowy dla innowacyjnego tworzenia produktu i ścisłej kontroli jakości team dla jakości asurance. OEM / ODM serverice są obsługiwane.







W celu uzyskania bardziej [ceramiczny świecznik](http://www.okcandle.com/) lub jakiegokolwiek szkło, odwiedź naszą stronę internetową: <http://www.okcandle.com/>
 Albo, może pomóc Ci dowiedzieć się więcej o nas: [FAQ](#)