
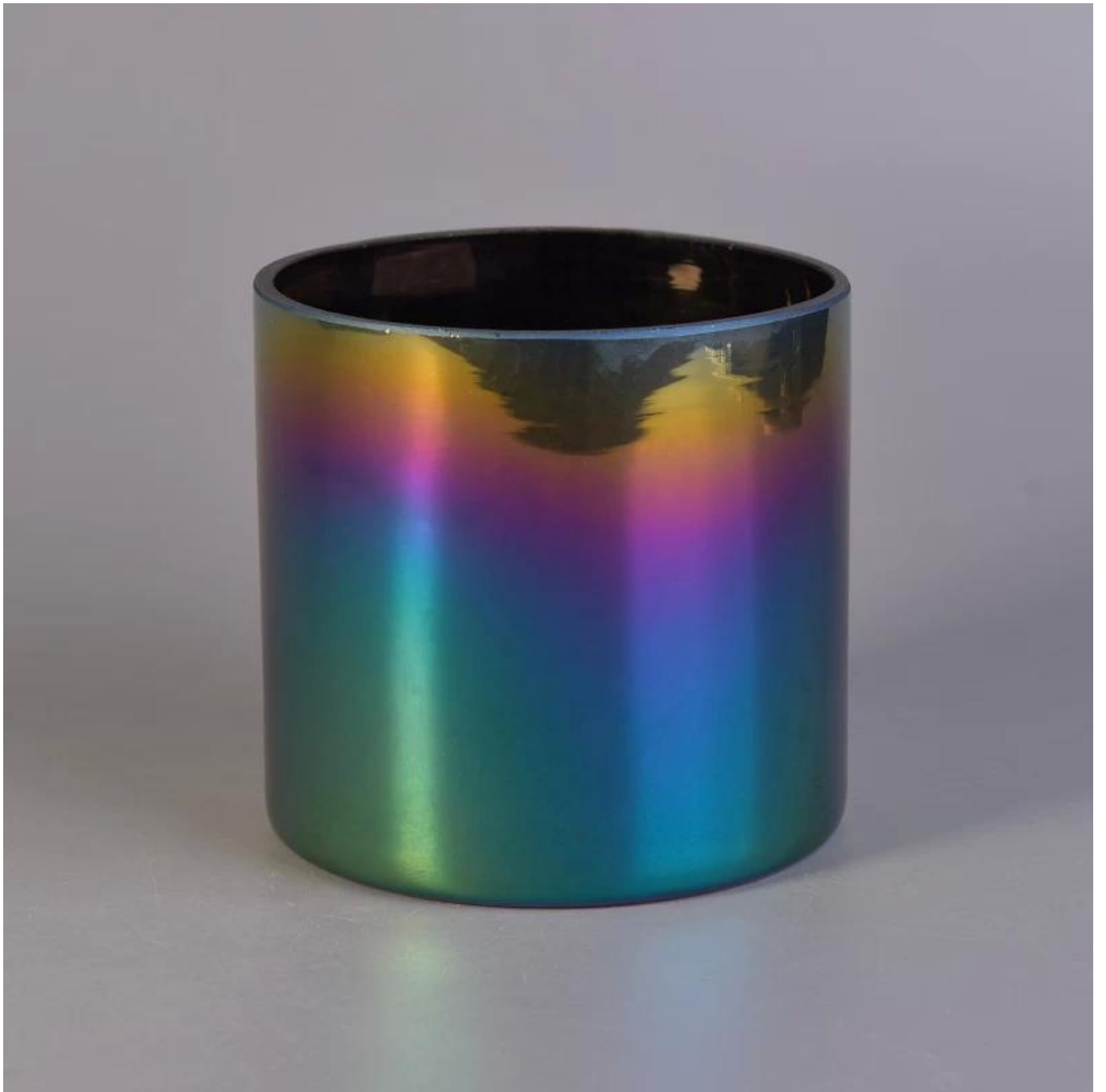
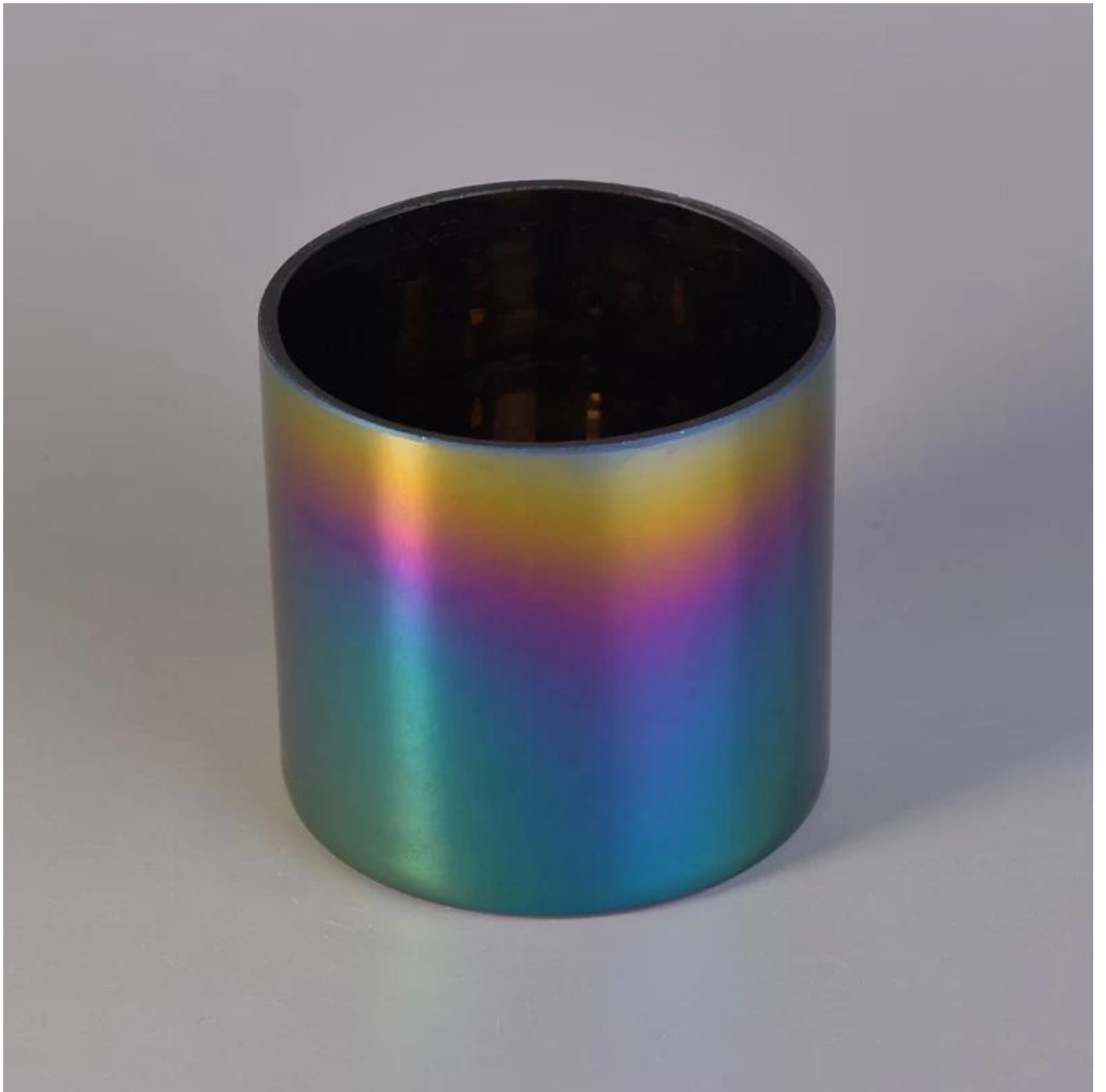


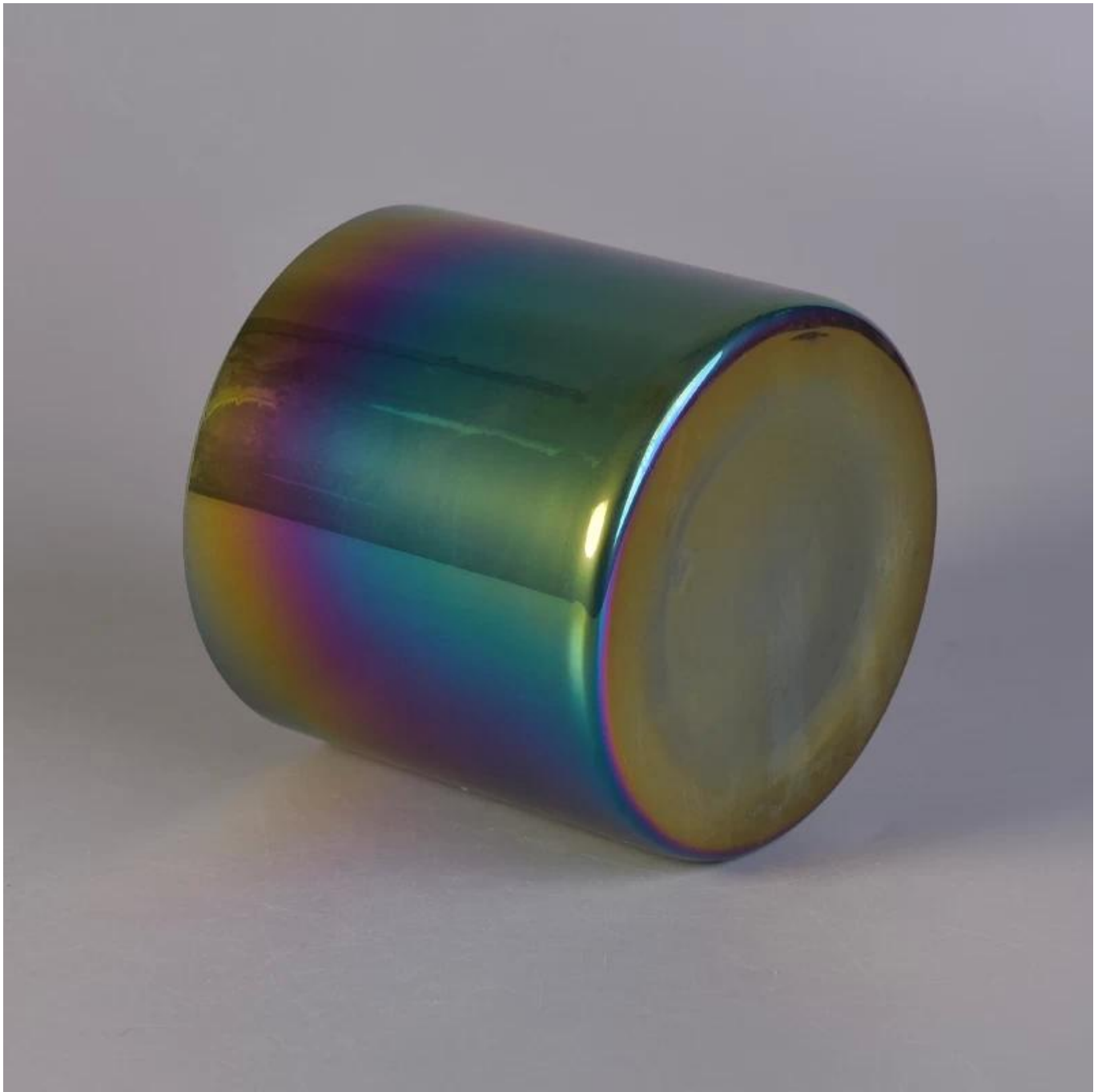
# Tęczowa ozdoba do dekoracji szklanych świec

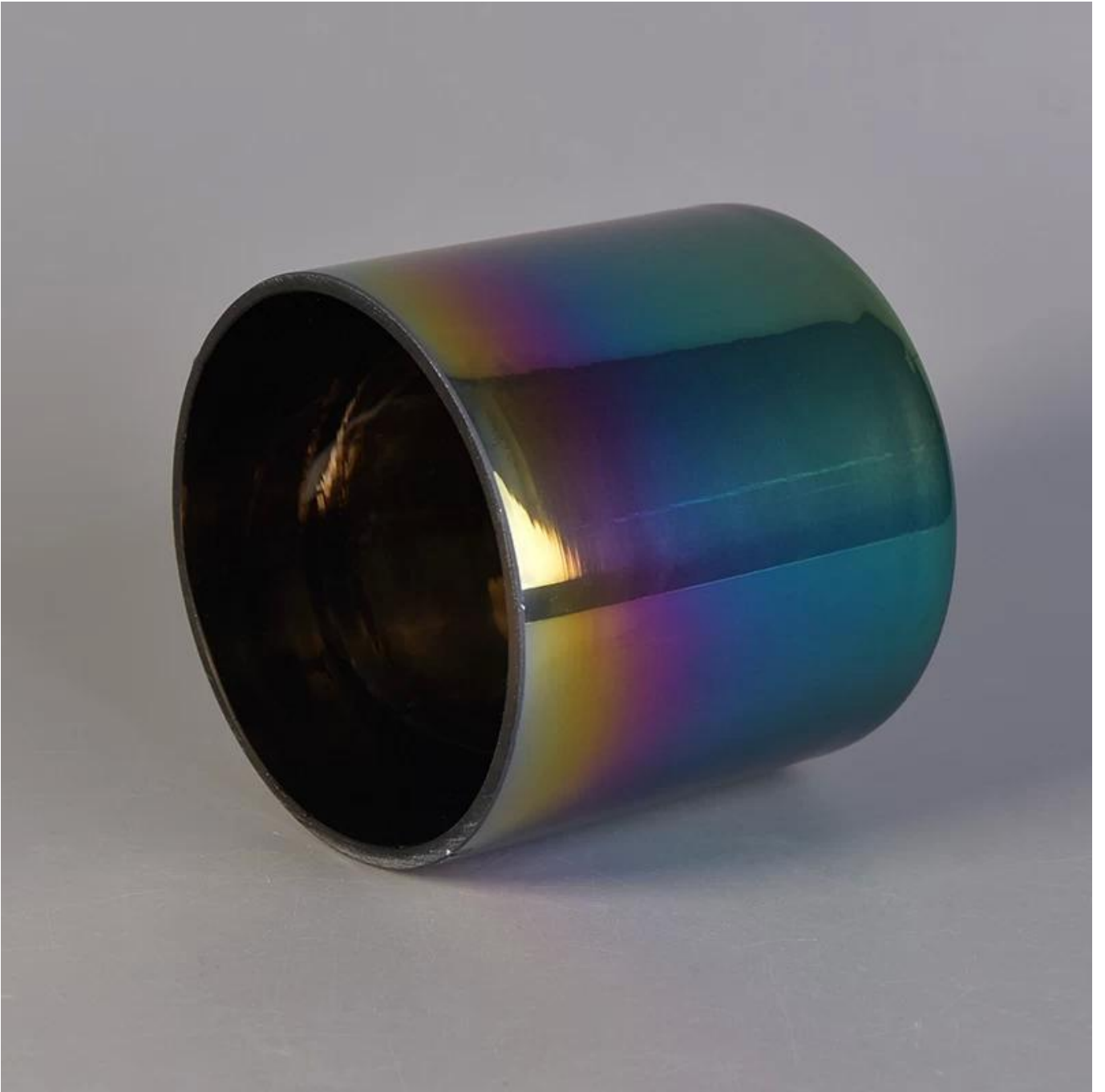


Product Details	
Numer przedmiotu.	SGLYP18012509
Materiał	wysoki biały materiał szklany
rzemiosło	szklany słoik do świec
Czas próbkowania	1. 5 dni, jeśli istnieje forma i rozmiar szklanki 2. 15 dni, jeśli potrzebujesz nowego kształtu i wielkości szkła
Opakowanie	Normalne opakowanie, 4 sztuki w opakowaniu wewnętrznym, 48 sztuk w pudełko
Pojemność produktu	500 000 ~ 1 000 000 sztuk miesięcznie
Czas dostawy	W ciągu 35 dni po próbie i w kolejności zatwardziały
Warunki płatności	30% depozytu przez T / T z góry i saldo przeciw kopia B / L
Wysyłka	Drogą morską, lotniczą, ekspresową i kurierską do przyjęcia
cechy produktu	1. Słoik na świeczkę ze szkła dekoracyjnego wysoka jakość 2. Nadaje się do użytku w hotelu, domu itp. 3. Poznaj test ASTM
Do wyboru	1. Różne wzory i rozmiary do wyboru 2. dowolny kolor pomalowany, zimny, galwaniczny, model laserowy Obróbka noża 3. Opakowanie specjalne jako folię termokurczliwą, pudełko w kolorze, białe pudełko na prezenty itp. 4. Wyłączamy pracowników ze względu na jakość kontrola 5. Posiadamy profesjonalny warsztat i magazyn dla zapewnić czas dostawy













Sample Room



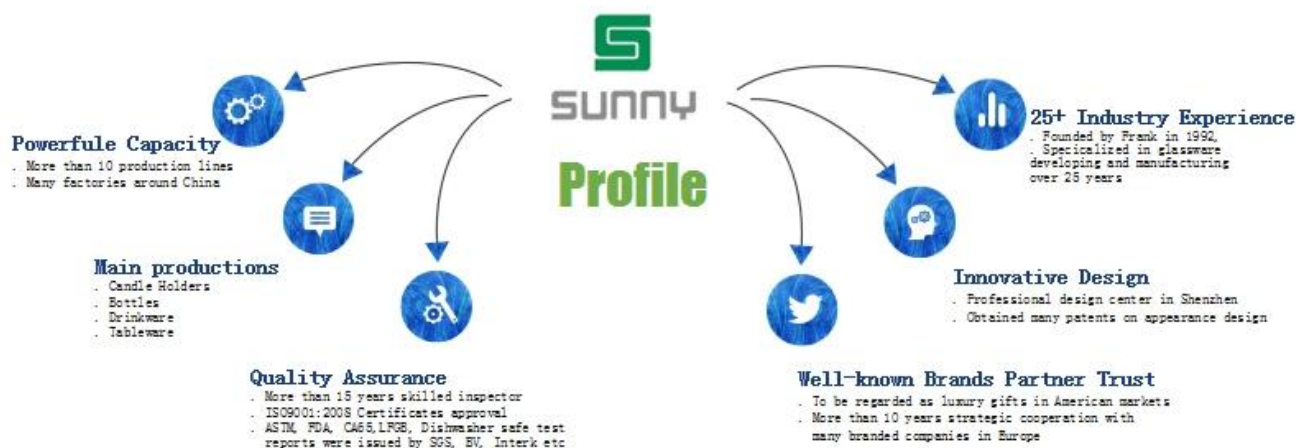
4,000+ Items for Choice





# Shenzhen Sunny Glassware Co.,Ltd

—To be your **Reliable Supplier**



## Zawiera misiaące dmuchanego szkła

1. Korzyści, w tym liczba pleśni, maszyn, efektów powierzchniowych, kolorów itp.
2. Kontrola jakości jest trudna, a tolerancja rozmiaru, wagi i kształtu większa.
3. Cena jest wysoka, a produkt jest ograniczony do specjalnej techniki szkła.

## Tryb aplikacji

1. Używaj go pod nadzorem osoby dorosłej
2. Mycie go czystą lub wrzącą wodą przed użyciem
3. Nie dotykaj krawędzi szklanego kubka, spróbuj wziąć dno lub obsłuź go

## Środki ostrożności

1. Piwo, czerwone wino, białe wino, napoje lub gorąca woda nie będą zatłoczone
2. Aby uniknąć krzywdzenia swoich dzieci za rękę, należy umieścić je w miejscu, do którego nie mogą dotrzeć
3. Nie upuszczaj, nie zderzaj się i nie wywieraj silnego wpływu
4. Nie używaj mikrofalówki
5. Aby zapobiec pękaniu, nie umieszczaj go bezpośrednio nad otwartym ogniem

Więcej [świeca uchwyt](#) lub jakiegokolwiek szkła,

odwiedź naszą stronę internetową: <http://www.okcandle.com/>

Lub może pomóc Ci dowiedzieć się więcej o nas: [FAQ](#)