

## Nowo kolorowe transmutacja glazury wystrój domu ceramicznych świec jar

### Product Details

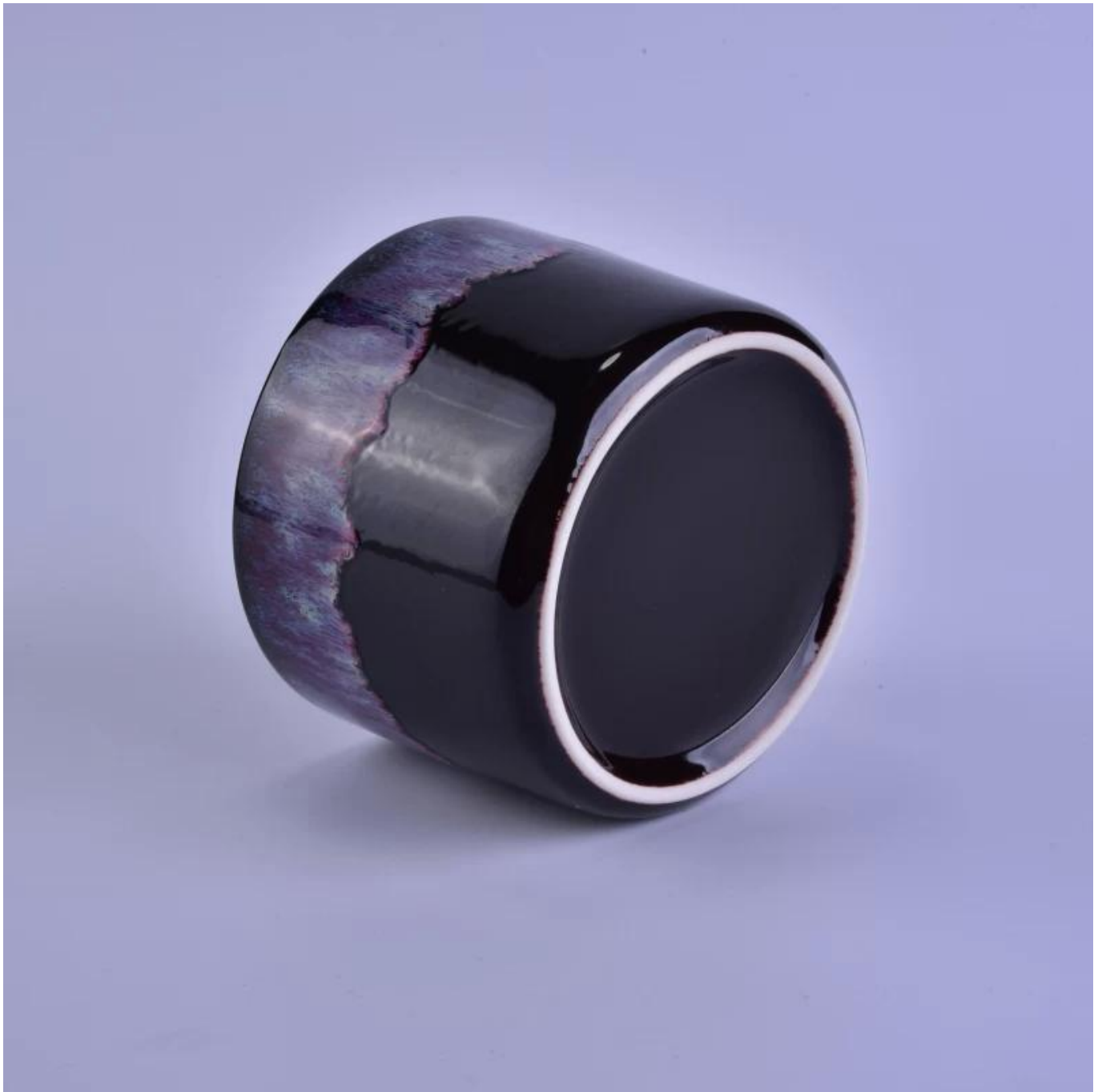
ID produktu	SGSN16121621
Materiał	lita ceramika
Rzemieśnictwo	Ręcznie wykonane ceramicznych świec jar
czas wilgoć	1. istniejących produktów, czas próbka 5 dni 2. Konieczność ponownego formy, czas próby 15 dni
Pakiet	opakowanie ogólne, 48 / karton
Pojemność	500.000 do 1.000.000 / miesiąc
Czas dostawy	35 dni po próbki i potwierdzenia zamówienia
Zasady płatności	T / T 30% zaliczki, płatności salda należnego zobaczyć kopię konosamentu
Transport	Transport morski, transport lotniczy, międzynarodowy ekspresowy; osoby wyznaczone spedycja
cechy produktu	1. Hand Made <a href="#">świeca słoik</a> 2. Może być stosowany w hotelach, domu, bar, etc 3. Materiał Environmental 4. Test FDA, test CA65
Do wyboru	1. Spełniają swoją odmienną konstrukcją i wielkość 2. Każdy kolor farby, lukier, galwanizacji, grawerowanie laserowe może być wykonane 3. zapewnienie specjalnego opakowania, takich jak folia, pudełko kolor, białe pudełko skurczyć 4. Mamy specjalny zespół kontroli jakości w celu kontrolowania jakości produktów 5. Mamy profesjonalnych baz produkcyjnych i magazynów, aby zapewnić dostawę

### More Product Pictures











Similar Products Link





Office & Sample Room



Factory Show







### Sposób stosowania

1. Używając go pod przewodnicy dorosłych
2. Mycie go czystą lub wrzącą wodą przed użyciem
3. Nie dotyka obręczy szklane, starać dolnej lub uchwyt niego

### Przestrogi

1. Piwo, wino czerwone, białe wino, napój lub ciepłej wody nie jest zbyt pełny
2. W celu uniknięcia zranic rękę swoich dzieci, należy umieścić go w miejscu, gdzie nie mogą osiągnąć
3. uniknąć upuszczenia, kolizji i silny wpływ
4. Niedostępne w kuchence mikrofalowej
5. Aby zapobiec pękaniu, nie umieszczać go bezpośrednio na otwartym ogniu

Aby uzyskać więcej szklanym świeczniku sollub jakiegokolwiek szkło, odwiedź naszą stronę internetową: <http://www.okcandle.com/>

Albo tutaj może pomóc dowiedzieć się więcej o nas: [FAQ](#)

Czekamy na Twoje zapytanie i współpracy,

**[Strona tylna](#)**