

# Dmuchane szklanych pojemnikach do świec z kolor srebrny

## Product Details

Element produktu	SGLYP17042220
Wymiary produktu	Top dia:82 mm Dolnej dia:120 mm Wysokość: 100 mm Waga: 255 MI pojemność: 805
Sposób przetwarzania	Urządzenia dmuchane lub dmuchane szkło świeca jar
Głęboka przetwarzania	Galwanizacja srebrny na szklane pojemniki świeca
Ilość min	20000 lub 5000 jednostek
Cechy produktu	1. szklana containers do świec 2. świeca posiadaczy domu zapach 3. odkryty szklane świeczniki 4. jako prezent dla znajomych, rodziny, itp. 5. stosuje urodzinowe, ślubne i inne dekoracje
Badania	Zdać egzamin test/annealing ASTM

## Czas dostawy i wysyłki

1. czas realizacji dostawa: W ciągu 35 dni od zamówienia potwierdzone; W ciągu 7 dni jeśli mają towarów w magazynie.
2. sposób dostawy: drogą morską, przez powietrze express i dostawy agenta dopuszczalne jako swoje wymagania.

## Warunki płatności

1. 30% depozyt przez T / T z wyprzedzeniem, saldo po pokazaniu kopię B / L.
2. l/c, Escrow, T/T i Western Union może być dopuszczalne, ale w różnych krajach innych warunków płatności.

## Dostosowywanie usługi

1. różne wzory i rozmiary.
2. proces: Galwanizacja, jonowe, kolor, rozpylanie, sitodruku, naklejki druk, lukier, grawerowanie itp.
3. specjalny pakiet jako shrink film, kolor pudełko, białe pudełko itd.

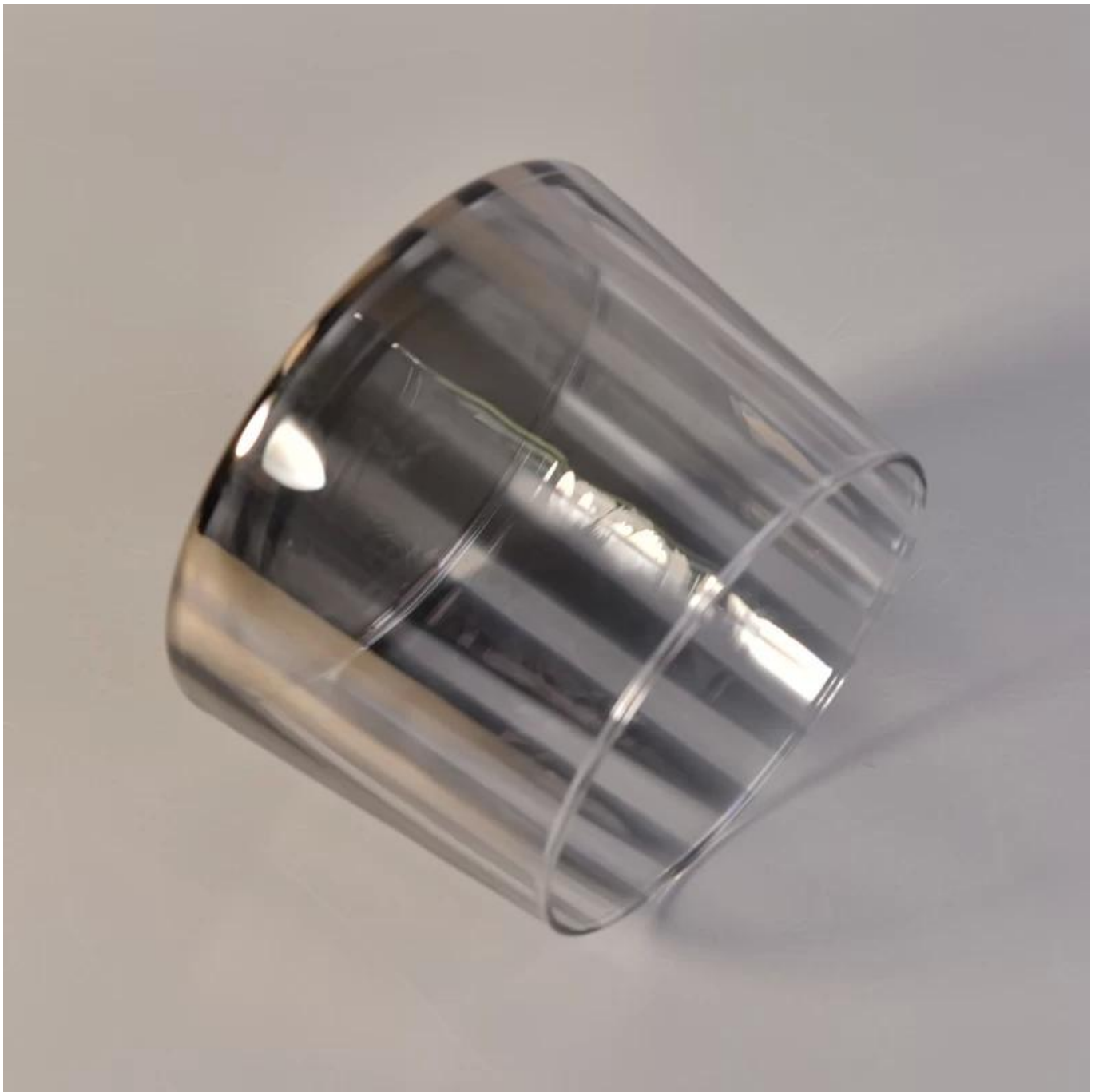
## Mocne strony

1. prawie 20 lat doświadczenia w branży produktów ze szkła.
2. Certyfikacja: ASTM, ISO9001:2008
3. zapewnienie jakości: rygorystyczne procesy QC pozwalają nam utrzymać stawkę akceptacyjną 99%.
4. silne zdolności produkcyjnych: 10 linii produkcyjnych do 15 milionów sztuk miesięcznie; czas realizacji produkcji 35 dni.
5. zespół: ponad 5000 wzorów form Istniał i 300 nowy projekt każdego roku;



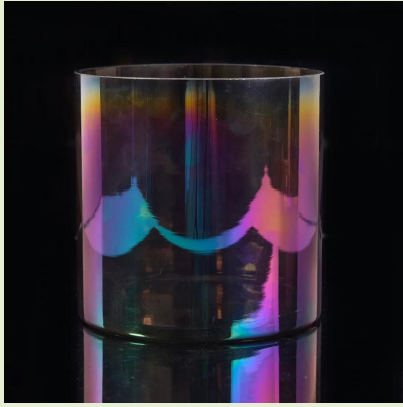
More Product Pictures





Similar Products Link





## Office & Sample Room



# Factory Show





### Przestrogi

1. wosk lub gorącej wody nie musi być zbyt pełny

2. Aby uniknąć boleć ręka dla dzieci, proszę umieścić go w miejscu, gdzie nie może dotrzeć
3. unikać upuszczanie, kolizji i silny wpływ
4. nie jest dostępna dla kuchenka mikrofalowa
5. Aby zapobiec pękaniu, nie umieścić go na otwartym ogniu bezpośrednio

Aby uzyskać więcej słoik świeca lub wszelkie naczynia szklane,

Odwiedź naszą stronę internetową: <http://www.okcandle.com/>

A tutaj może pomóc Ci dowiedzieć się więcej O nas: [FAQ](#)

Z niecierpliwością oczekujemy zapytanie i współpracy.

**[Strona powrót](#)**