

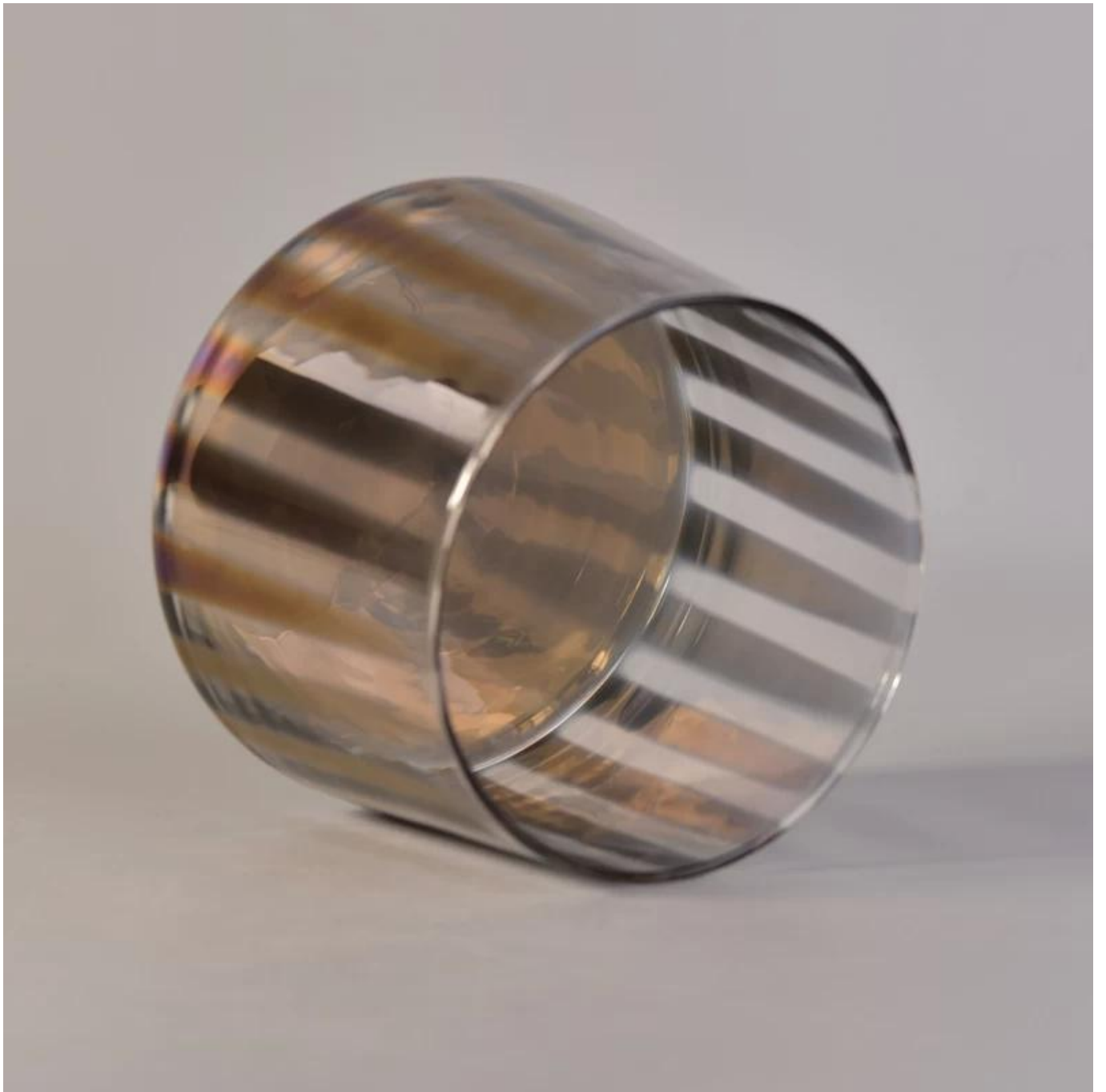
Dmuchane szkło świeca pojemniki z galwanizacją wykończenie

Product Details

	Nr pozycji	SGLYP17042219
	Rozmiar	Top dia:140 mm Dolnej dia:134 mm Wysokość: 113 mm Waga: 1020 g Pojemność: 1215 ml
	Pojemność	1200ml szkło świeca kontenerów
	Materiał	high świece białe szkło
	Rzemiosło	Dmuchane szkło świeca containers hurtowych
	Próbki	7 ~ 15 dni
	Warunki płatności	30% depozytu przez T/T z góry i równowagi po pokazaniu kopię L/C
	Certyfikacja	ASTM, żywność bezpieczna, danie podkładka test, FDA, LFGB
	Do wyboru	1, żadnych logo, drukowanie na szklanej obudowie 2, dowolny kolor malowane, matowe, Galwanizacja, logo laser do mety 3, specjalnego pakowania jak półki, kolor pudełko, białe pudełko itp 4, dowolny kształt, rozmiar zaspokoić Państwa potrzeby

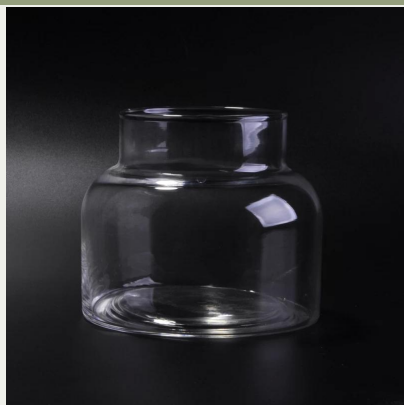
More Product Pictures

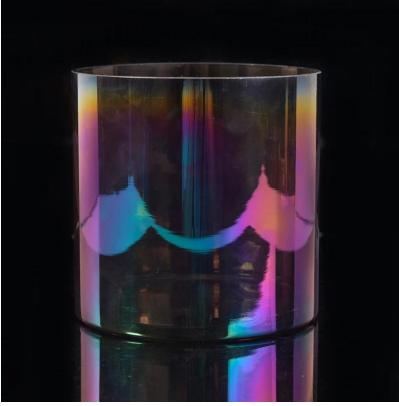






Similar Products Link





Office & Sample Room



Factory Show





Przestrogi

1. piwo, wino czerwone, białego wina, napojów lub ciepłej wody nie musi być zbyt pełny

2. Aby uniknąć boleć ręka dla dzieci, proszę umieścić go w miejscu, gdzie nie może dotrzeć
3. unikać upuszczanie, kolizji i silny wpływ
4. nie jest dostępna dla kuchenka mikrofalowa
5. Aby zapobiec pękaniu, nie umieścić go na otwartym ogniu bezpośrednio

Aby uzyskać więcej słoik świeca lub wszelkie naczynia szklane,

Odwiedź naszą stronę internetową: <http://www.okcandle.com/>

A tutaj może pomóc Ci dowiedzieć się więcej O nas: [FAQ](#)

[Czekamy zapytanie i współpracy.](#)

[Strona powrót](#)