

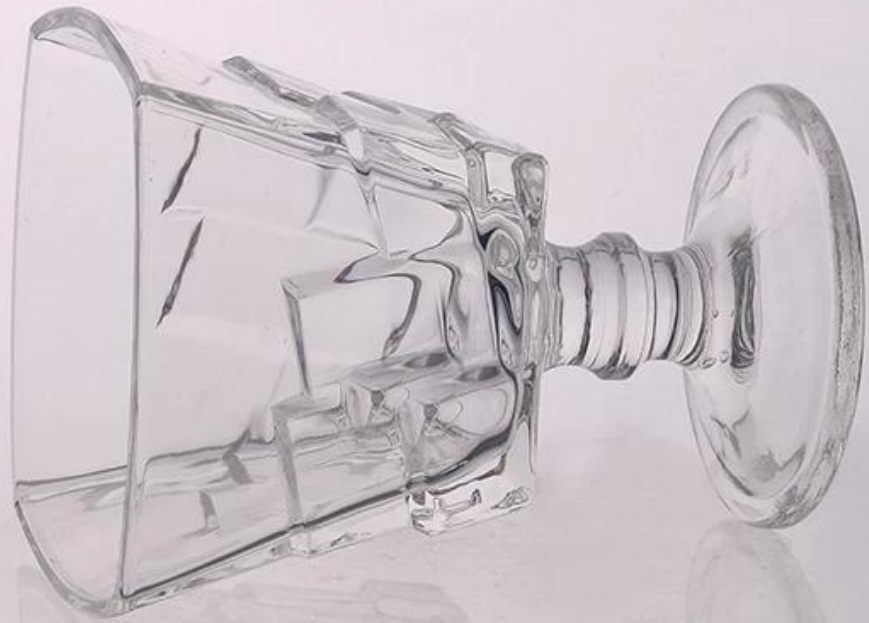
Przytulne nowe produkty kwadratowy kształt długo macierzystych uchwyt świeca szkło

Product Details

ID produktu	SGJD15041614
Materiał	Wysoki biały materiał szklany
Rzemieśnictwo	naciśnij Maszyna szklana świeca jar
czas wilgoć	1. istniejących produktów, czas próbka 5 dni 2. Konieczność ponownego formy, czas próby 15 dni
Pakiet	opakowanie ogólne, 48 / karton
Pojemność	500.000 do 1.000.000 / miesiąc
Czas dostawy	35 dni po próbki i potwierdzenia zamówienia
Zasady płatności	T / T 30% zaliczki, płatności salda należnego zobaczyć kopię konosamentu
Transport	Transport morski, transport lotniczy, międzynarodowy ekspresowy; osoby wyznaczone spedycja
cechy produktu	1. Maszyna wykonana świeczniki 2. Może być stosowany w hotelach, domu, bar, etc 3. Materiał Environmental 4. Test FDA, test CA65
Do wyboru	1. zaspokoić różne wzory i rozmiary 2. Każdy kolor farby, lukier, galwanizacji, grawerowanie laserowe może być wykonane 3. zapewnienie specjalnego opakowania, takich jak folia, pudełko kolor, białe pudełko skurczyć 4. Mamy specjalny zespół kontroli jakości w celu kontrolowania jakości produktów 5. Mamy profesjonalnych baz produkcyjnych i magazynów, aby zapewnić dostawę

More Product Pictures





T:107mm

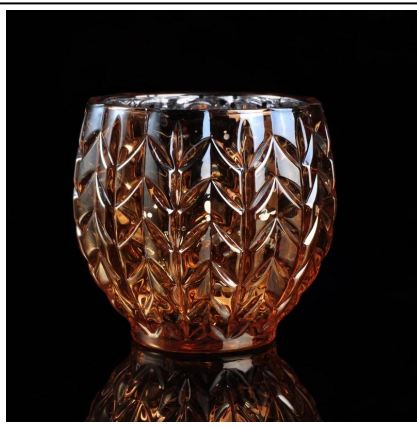


H:130mm

B:83mm



[Similar Products Link](#)



Office & Sample Room



Factory Show





Cechy maszyny wykonane szkła

1. Jego zaletą w tym obfitość rzeźbić, Technika, efektów powierzchniowych, koloru itp
2. Jakość jest trudna kontrola i tolerancja rozmiaru, wagi i kształtu są większe.
3. Cena jest wysoka, a produkt jest ograniczona do szczególnego technic szkła.

Sposób stosowania

1. Używając go pod przewodnicy dorosłych
2. Mycie go czystą lub wrzącą wodą przed użyciem
3. Nie dotyka obręczy szklane, starać dolnej lub uchwyt niego

Przestrogi

1. Piwo, wino czerwone, białe wino, napój lub ciepłej wody nie jest zbyt pełny
2. W celu uniknięcia zranic rękę swoich dzieci, należy umieścić go w miejscu, gdzie nie mogą osiągnąć
3. uniknąć upuszczenia, kolizji i silny wpływ
4. Niedostępne w kuchence mikrofalowej
5. Aby zapobiec pękaniu, nie umieszczać go bezpośrednio na otwartym ogniu

Aby uzyskać więcej szklanym świeczniku sollub jakiegokolwiek szkło,
odwiedź naszą stronę internetową: <http://www.okcandle.com/>

Albo tutaj może pomóc dowiedzieć się więcej o nas: [FAQ](#)

Czekamy na Twoje zapytanie i współpracy,

[Strona tylna](#)